

RAPPORT D'ACTIVITÉS

www.cotelandesnaturetourisme.com

2021



Abréviations

CLN : Côte Landes Nature

CLNT : Côte Landes Nature Tourisme

OT : Office de Tourisme

BIT : Bureau d'information touristique

SPIC : Service public à caractère industriel et commercial

CDT 40 : Comité départemental du tourisme des Landes

CRTNA : Comité régional du tourisme de Nouvelle Aquitaine

CD 40 : Conseil départemental des Landes

MONA : Mission des Offices de Tourisme de Nouvelle Aquitaine

NOTT : Nouvelle organisation touristique territoriale

ADN Tourisme : Fédération nationale des organismes institutionnels de tourisme

PDIPR : Plan départemental d'itinéraires de promenade et de randonnée

LE SOMMAIRE

1. Le territoire en chiffres	page 5
2. L'identité de CLNT	page 6
3. Cap sur la Qualité	page 8
4. Les partenaires de la destination	page 9
5. Classement et labels	page 10
6. La promotion de la destination	page 11
7. Animation du territoire	page 16
8. L'accueil et l'information	page 18
9. La mobilité et les voies douces	page 20
10. Les finances et la taxe de séjour	page 21
11. Les perspectives 2022 et plus	page 23



CÔTE LANDES NATURE



LE TERRITOIRE

en chiffres

11 946 habitants en CLN
20 hab/km²



31 403 lits marchands
72% en campings

10 communes en CLN

2 communes labellisées Station Verte
2 communes Villes et Villages Fleuris

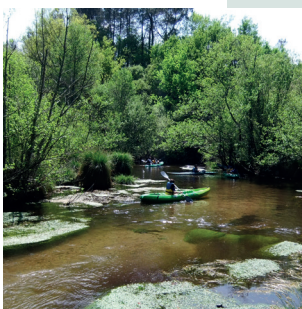
1 Monument Historique Classé
7 Monuments Historiques Inscrits



27 km de plages

4 plages océanes
1 plage naturiste
2 plages lacustres

607 km² de territoire
90% de forêt



3 Zones Natura 2000

1 Réserve Naturelle

300 km de cours d'eau

2 courants

31,4 km de Vélodyssée

60,45 km de pistes cyclables
transversales



**97,8 km de sentiers pédestres
du PDIPR**

2 voies vers Saint-Jacques de
Compostelle

L'IDENTITÉ

de Côte Landes Nature Tourisme

L'Office de Tourisme communautaire a été créé en 2013, il est sous statut de **Service Public Industriel et Commercial** (SPIC) depuis 2018. Sa gestion comptable est placée sous la responsabilité du percepteur de la Trésorerie de Castets.



Représente 10 communes
Castets
Léon
Lévignacq
Linxe
Lit-et-Mixe
Saint-Julien-en-Born
Saint-Michel-Escalus
Taller
Uza
Vielle-Saint-Girons



3 Bureaux d'Information Touristique
ouverts à l'année
Léon | Lit-et-Mixe
Saint-Julien-en-Born (siège social)

Missions

Une convention d'objectifs est établie entre la communauté de communes et son Office de Tourisme communautaire. C'est la feuille de route de l'établissement.

- accueil et information du public
- promotion du territoire
- coordination des divers partenaires du développement touristique local
- observation touristique
- conception et commercialisation de produits touristiques
- accompagnement pour le classement des meublés
- consultant sur les projets d'équipements collectifs touristiques
- gestion de la taxe de séjour pour l'intercommunalité
- gestion des transports touristiques



CONSEIL D'ADMINISTRATION

élu le 8 septembre 2020
composé de 14 élus communautaires
5 socio professionnels
5 responsables associatifs

Président : **M Thierry Gallea** - maire de Linxe, vice-président de Côte Landes Nature

Vice président : **M Philippe Tarsol** - 2ème adjoint mairie de Vielle-Saint-Girons

Dates de réunions du CONSEIL D'ADMINISTRATION

29 janvier - 3 mars - 14 juin - 29 octobre 2021

Les réseaux de l'Office de Tourisme



L'équipe Côte Landes Nature Tourisue

8 permanents à temps plein répartis sur les 3 bureaux d'information touristique Léon, Lit-et-Mixe et Saint-Julien en Born

Renfort d'un CDD de 9 mois (avril à décembre) pour l'administration, régie boutique et régie taxe de séjour

Renfort de 4 contrats saisonniers (juillet et août) pour le conseil en séjour
1 stagiaire, niveau BTS sur deux mois



- 1- Didier Chappaz | *Directeur*
- 2- Sylvie Fourgs | *Conseillère en séjour, en charge des labels et classements*
- 3- Sabine Champilou | *Animatrice numérique de territoire*
- 4- Marie Fernandès | *Conseillère en séjour, en charge de la photothèque*
- 5- Sandrine Péducasse | *Développement des produits*
- 6- Caroline Cazenave | *Promotion et communication*
- 7- Bénédicte Labrit | *Conseillère en séjour, en charge des animations*
- 8- Céline Vignes | *Accueil et Qualité*
- 9- Marion Mora | *Agent administratif*



279 heures de formations

dont 51% réalisées en ligne

+48 heures de réunions par

agent (internes et externes) dont 16 % en ligne

CAP SUR la qualité !

QUALITE TOURISME™

La marque Qualité Tourisme est un enjeu majeur pour toute l'équipe CLNT : rédiger et partager nos savoir faire, nos procédures, se mettre en accord avec les 150 critères du référentiel, diffuser l'information externe, interne, mesurer la satisfaction de nos clients, former l'équipe...

Nous avons à présent à notre disposition une boîte à outils qui permet de professionnaliser et reconnaître le travail de l'Office de Tourisme. Ces outils font partie de notre quotidien et de notre base structurelle. A nous aujourd'hui de pérenniser ce travail tout en actualisant, modernisant et dynamisant le dispositif. L'enjeu sera de taille pour les années à venir.

LES PARTENAIRES MARQUÉS QUALITE TOURISME™

Ecoles de surf Max Respect (Contis et Vielle-Saint- Girons) -
Yelloh Village Lous Seurrots (Saint-Julien en-Born) - Camping
L'Océane (Vielle-Saint-Girons)



Prochain RDV
juin 2023 pour le
renouvellement
de la marque

OBSERVATOIRE

En 2020, CLNT avait mis en place une action d'observation donnant lieu à des notes d'analyse. Les partenaires questionnés sur le déroulé de leur réservation étaient ainsi sollicités par l'Office de Tourisme mais dans un 2ème temps par le CDT40 puis par le CRT...

D'un commun accord avec les institutions concernées, seul le CDT40 a sondé les partenaires en 2021 afin d'éviter l'accumulation de questionnaires quasi similaires. Plusieurs notes d'analyse ont ainsi été transmises durant la saison.

Malheureusement ces notes n'ont été parfois que peu représentatives du fait du faible nombre de répondants aux sondages.

Ces notes font état des tendances de réservation pour les périodes à venir ce qui peut être utile à tout professionnel désirant anticiper sur ces ouvertures, son embauche de personnel ou tout simplement pour se tenir fin prêt.

ACTIONS DURABLES

Avant de mettre en place un schéma d'actions de développement durable en interne auprès de l'équipe, auprès de notre clientèle et de nos partenaires, deux opérations concrètes ont été réalisées en 2021 :

- Création de cendriers de plage CLNT - 500 exemplaires distribués
- Mise en place de collecteurs de mégots devant nos 3 BIT - A ce jour les collecteurs Eco-mégot n'ont pas été encore vidés... leur emplacement est peut être à revoir...



LES PARTENAIRES

Côte Landes Nature Tourisme

C'est principalement grâce aux outils numériques que nous avons pu garder le lien avec nos partenaires. En effet, la veille numérique et l'envoi de newsletters se sont avérés essentiels. Espérons que 2022 verra le retour de la soirée des partenaires ou des éducteurs pour consolider l'animation de notre réseau partenaires.

Une communication envers nos partenaires :

- Envoi de 4 newsletters
- Mise à jour régulière des pages de l'espace pro de notre site internet <https://www.cotelandesnaturetourisme.com/espace-pro/>

Une mise à jour constante des animations et évènements sur notre territoire :

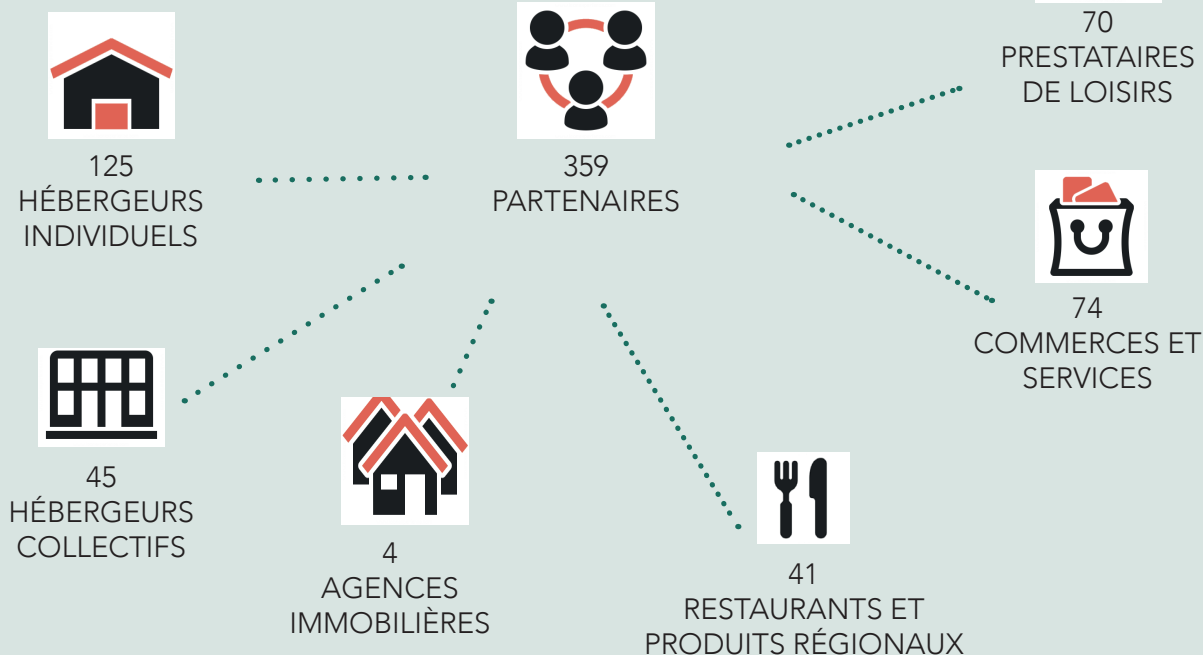
- Collecte et mise à jour régulières des manifestations et évènements qui animent notre destination.

Une mise à jour constante des informations de nos partenaires :

- Sur la base de données régionale SIRTAQUI.
- Sur notre page Facebook : repost des stories des partenaires, mise en avant des idées cadeaux des partenaires pour certains évènements, grâce à une veille constante de l'équipe numérique sur les pages Facebook de nos partenaires.
- Sur notre page Instagram : repost des stories de nos partenaires, suite à la veille de l'équipe numérique.

N'oubliez pas de nous taguer #destinationclu

A vos côtés en 2021



CLASSEMENTS et labels

RÉSEAU GOURMAND



Piloté par le CDT des Landes, ce réseau fédère un collectif de professionnels autour de la gastronomie. CLNT est en charge de solliciter nos partenaires à intégrer ce groupe, de monter avec eux le dossier en vue de la commission d'agrément.

- Boucheries Martineau
- COPADAX
- L'Armoire à Conserves
- Maison Tenoy (Conserverie et restaurant)
- Ferme de Grit
- Pâtisserie Desbieys
- Lou Gormand
- La Table du Marensin

MARQUE ACCUEIL VÉLO/VELODYSSÉE



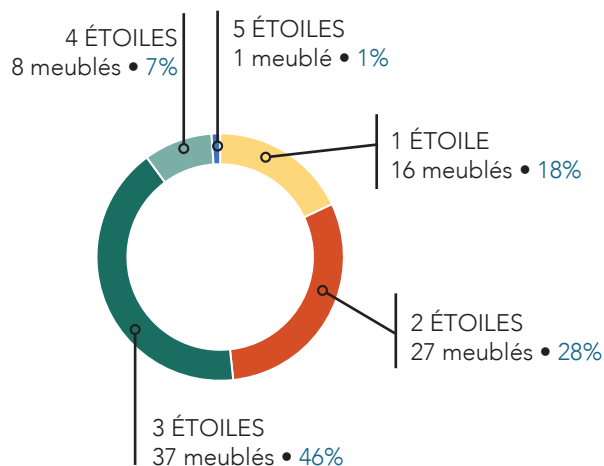
- Camping Lous Seurrots - Yellow Village *****
- Camping La Jaougotte ***
- Camping L'Océane ****
- Camping Eurosol****
- Huttopia Landes Sud ***
- Brooks Bikes
- La Cyclerie
- Les 3 bureaux d'information touristique de CLNT

CLASSEMENT DES MEUBLÉS

CLNT joue toujours un rôle de conseil et d'accompagnateur pour les propriétaires partenaires et en collaboration avec le CDT des Landes, organisme accrédité pour le classement des meublés.



RÉPARTITION DE CLASSEMENT DES MEUBLÉS DE TOURISME PARTENAIRES



Eu 2021

- 14 visites : 5 meublés classés 2*
8 meublés classés 3*
1 meublé classé 4*
- 1 labellisation chambres d'hôtes
Référence
La Ferme du Miouat à St Julien en Born (rejoint la Maison du Courant de Contis labellisée en 2020)
- pas de nouvelle labellisation Surf House Landes, Silver'Landes reste le seul de notre territoire



LA PROMOTION

de la destination

LA COLLECTION

<<GUIDES PAPIER>> 2021

UNE COLLECTION DURABLE :

L'ensemble des éditions de l'office de tourisme est imprimé en Nouvelle-Aquitaine. Les imprimeurs, qui ont été choisis selon un cahier des charges complet, sont certifiés ISO 14001, ISO 9001, PEFC, FSC et Imprim'vert. Ces certificats assurent le recyclage des déchets chimiques, encres, papiers et autres. Toute la papeterie et la communication corporate est réalisée sur papier recyclé, avec le choix du papier offset répondant à des critères environnementaux plus durables et doté d'un grammage plus faible. Les éditions non utilisées sont récupérées et recyclées par le SITCOM40. Le bilan de la gestion des stocks pour 2021 est très satisfaisant, sur les 20 000 exemplaires imprimés moins de 5 % partiront au recyclage.



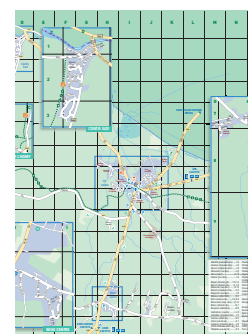
Mon Guide
84 pages
20 000 exemplaires
Parution : février
2021



Guide Hébergement
36 pages
3 000 exemplaires
Parution : décembre
2020



Ma Carte
8 000 exemplaires
Parution : mai
2021



Plans de villes
1 000 exemplaires
Parution : juin 2021

PLAN DE DIFFUSION DE LA COLLECTION D'ÉDITIONS

- À l'accueil des BIT et expédiée par courrier
- Chez nos partenaires : hébergeurs, restaurateurs, commerçants, institutionnels...
- Sur les opérations d'accueil hors les murs...
- En téléchargement sur www.cotelandesnaturetourisme.com au format pdf ou en calaméo



Refonte de 4 plans de villages Léon/Vielle-Saint-Girons et Lit-et-Mixe/Saint-Julien-en-Born, réalisés par un infographiste spécialisé en cartographie. Ils ont été mis à jour à l'aide d'Open Street Map, Google Map et en collaboration avec certains services d'urbanisme des communes concernées.



DIFFUSION DES TOURNAGES RÉALISÉS EN 2020

« Échappées Belles » Diffusion 27/02/2021 sur France 5

Partenariat avec le CDT des Landes"

Tournage Contis et Uza 1ère semaine de juillet 2020

Partenaires : Max respect école de surf et Brooks Bikes loueur de vélos

« Des racines et des ailes » Du Bassin d'Arcachon et la Côte landaise

Diffusion 26/05/2021 sur France 3

Tournage au cœur de la réserve naturelle en barque et à pied le 8 septembre 2020

Partenariat avec le CDT des Landes /CLUB LITTORAL

Partenaires : La RN d' Huchet, La Pomme de Pin et le caviste Chez Flo

VIDEOS

Nous avons pu grâce à l'appel à projet NOTT (Nouvelle Organisation Touristiques des Territoires) et l'organisation collective des 3 OT du Pays Landes Nature Côte d'Argent réaliser un groupement de commande pour le tournage de films promotionnels.

Le studio REAL FACTORY a été choisi, pour CLN, les tournages ont été réalisés dès le mois de juin jusqu'en octobre 2021.

Le scénario est axé sur 3 portraits d'habitants du territoire nous faisant partager leur terrain de jeu, leurs passions. Passer par l'intime pour ouvrir sur le monde un regard neuf sur cet espace qui se dévoile au fur et à mesure des portraits.

Les objectifs :

- Affirmer le positionnement de ces 3 territoires
- Accroître la notoriété de ces destinations
- Favoriser la fréquentation des territoires
- Informer et rassurer les touristes sur la destination

Livrés fin décembre 2021 :

- C'est notre nature = Teaser CLNT et les plus belles images des portraits
- 3 mini films autour des 3 axes / 3 cibles :
 - * Une parenthèse verte - Jeunes seniors actifs
 - * Au rythme de l'océan - Jeune couple sans enfant
 - * Au fil des saisons - La famille

Le plan de communication sera communiqué début mars 2022.

Livraison en février du teaser commun aux 3 offices de tourisme, Mimizan, Bisca Grands Lacs et CLNT, un condensé de nos 3 territoires pour une destination.

Shooting photos

par Karen Petit,
photographe à
Messanges, pour la
réalisation des portraits
et interviews qui sont
proposés dans MON
GUIDE 2022.



REPORTAGE PHOTOS DU 15 JUIN DESTINATION CÔTE ATLANTIQUE

Reportage photo avec un photographe professionnel Farid Makhoulf engagé par la marque de destination Côte Atlantique. Journée complète de prises de vues autour des thématiques :

- la gastronomie et savoir-faire local
- l'hôtellerie de plein-air (la vie au camping, les hébergements atypiques, l'esprit glamping)
- les activités nautiques, activités outdoor
- les espaces naturels préservés

PHOTOTHEQUE

Initié en 2020, le travail d'archivage et classement via l'outil Lightroom suit son cours. Actuellement 2 303 photos en haute définition sont enregistrées selon l'arborescence choisie au préalable. Chaque photo a été géolocalisée et taguée avec des mots-clés propres.

CLNT a également répondu à 8 demandes, par des partenaires publics ou privés, de fonds photographiques soumises à convention.

PROMOTION NUMÉRIQUE

SITE WEB

Promo la suite...

Depuis la sortie de sa nouvelle version en juin 2019, le site internet www.cotelandesnaturetourisme.com n'a cessé de s'améliorer ! Nous constatons en effet que notre site internet en français a doublé son nombre de visiteurs !

Après la mise en ligne de ses versions anglaise et espagnole à l'été 2020, les versions **allemande et néerlandaise** ont vu le jour à l'automne 2021.

Par des mises à jour régulières, ajout d'articles, changement de photos, modification de texte, nouvelles pages, le site poursuit son référencement naturel.

Les plus

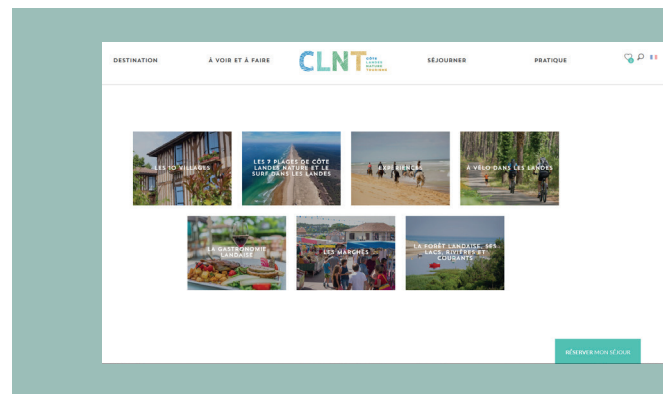
- Un site qui fait la part belle aux visuels et aux contenus immersifs mettant en valeur la destination et ses 10 communes
- Un site désormais disponible en 4 langues étrangères
- Un référencement optimisé en continu
- Un site adapté à tous les supports
- Une information fiable, actualisée et synchronisée via le Système d'Information Touristique Régional SIRTACUI

 **178 604** visiteurs uniques
+29,84% par rapport à 2020
89,41% de visiteurs français

243 132 sessions
+32% par rapport à 2020
588 949 pages vues + 30,69%



- Version anglaise : **4 056** visiteurs uniques
- Version espagnole : **3 895** visiteurs uniques



Les pages les plus consultées



- 1/ Léon
- 2/ Lac de Léon - plage de Léon
- 3/ VSG - St Girons plage
- 4/ Contis plage
- 5/ Marchés Nocturnes en CLN

PROFIL DES UTILISATEURS DE WWW.COTELANDESNAATURETOURISME.COM



59%
sont des femmes



67%
utilisent un
mobile



24% des visiteurs ont
entre
25 et 34 ans

21% entre
35 et 44 ans



Visiteurs
étrangers
1/Allemand
2/Espagnol
3/Belge

LES RÉSEAUX SOCIAUX

Promo la suite...

Les médias sociaux sont la base d'une promotion sans frontière, ce sont des supports puissants qui sont désormais des outils du quotidien.

Les objectifs de valorisation de notre territoire et de susciter l'envie de venir en Côte Landes Nature ont surfé sur la dynamique lancée en 2020.

La publication des paysages connus et moins connus de notre destination a transporté nos fans pendant le reconfinement du Printemps, avec chaque semaine un comparatif de lieux ou particularités touristiques emblématiques au niveau mondial et leur équivalent sur notre petit bout de côte landaise : à redécouvrir sur Instagram dans les Stories à la Une : VOYAGER EN CLN

Nous avons bien sûr continué à mettre en avant nos partenaires en publiant leurs actualités, les animations et visites possibles.



PROFIL DES UTILISATEURS DES RÉSEAUX SOCIAUX



65%
sont des
femmes



16% des visiteurs
ont entre
45 et 54 ans

16% entre
35 et 44 ans



31% des visiteurs
ont entre
35 et 44 ans

25% entre
25 et 34 ans



4 300 abonnés (+24%)
156 publications
327 stories

TOP 9



11 988 fans (+6%)
11 782 abonnés (+7%)
113 publications
246 stories



1 435 followers (+5%)
42 publications
9 stories



1 400 followers (+12%)
376 publications

ANIMATION

du territoire

Depuis 2021, l'Office de Tourisme communautaire, dans le cadre de ses missions statutaires est en charge d'organiser des animations dans les communes de Côte Landes Nature.

Ces animations ont pour objectif premier de créer de l'animation sur le territoire à destination d'un public majoritairement touristique et d'accompagner les associations du territoire, de partager notre savoir-faire local.

Les animations sont pilotées par l'Office de Tourisme, mais sous la responsabilité des communes.

CLNT est considéré comme le maître d'ouvrage de la manifestation, il est également le maître d'œuvre en qualité de co organisateur avec les communes concernées.



Animations co organisées avec les communes en 2021

- A Linxe le 6 août, concert avec le chœur d'hommes Enta Canta de Castets
- A Linxe le 13 août, festival de bière artisanale avec le groupe Band'A part de Castets
- A Léon le 11 décembre, marché de Noël avec la banda Lous Tiarrots de Castets
- A Lit et Mixe, marché de Noël avec la banda Lous Mayouns de Lit et Mixe
- A Castets, exposition photo avec Emile et Images

GREETERS



Marquette propose une promenade dans le village de Lévignacq avec ses maisons landaises typiques, l'histoire des maisons, son église, son lavoir, le cadran solaire.

Elle a réalisé **8 visites** avec un total de **22 personnes**

Pierre au travers d'une balade à VTT présente le village de Linxe et son évolution, les maisons de maître, le moulin à farine, le bélier hydraulique, la forêt (son utilité, ses métiers et son économie), le chêne liège dans le Marensin et les Landes de Gascogne.

Il a réalisé **5 visites** avec un total de **17 personnes**.

Terra Aventura, c'est une balade originale et familiale de quelques kilomètres qui permet de découvrir notre territoire, notre patrimoine local tout en jouant.

La maintenance de nos 3 circuits demandent une vigilance toute l'année. Il faut s'assurer que les QR Codes sont bien en place, réapprovisionner les caches en Poiz. En pleine saison, les caches peuvent se vider rapidement car les badges, récompenses de ces parcours ludiques sont très prisés et collectionnés par de nombreux joueurs.

Il faut également suivre les différents commentaires des joueurs afin de s'assurer qu'aucun problème n'a été détecté sur les parcours.



1 999 découvertes (1073 en 2020)
7 996 joueurs (4828 en 2020).



LEVIGNACQ

- Circuit « Merci bécot »
- Thématique : Savoir-faire.
- Poiz : Zouti
- Cache ouverte depuis le 6 avril 2019.
- 879 caches trouvées en 2021 / Soit environ 3516 joueurs.



LINXE

- Circuit « La mayade des gens z'heureux »
- Thématique : À bicyclette.
- Poiz : Ziclou à la campagne
- Cache ouverte depuis le 26 juin 2021.
- 552 caches trouvées en 2021 / Soit environ 2208 joueurs



TALLER

- Circuit « Mignon des sources »
- Thématique : Points de vue et nature.
- Poiz : Zarthus
- Cache ouverte depuis le 19 octobre 2019.
- 568 caches trouvées en 2021 = soit environ 2272 joueurs.

Bilan

Après un début d'année difficile soumis à l'actualité (confinement en avril, instauration des couvre-feux en mai et juin), ce n'est qu'à partir du 26 juin lors de la réouverture tant attendue des parcours et avec le retour des Poiz dans les gourdes que la fréquentation des caches a décollé. La continuité de la virtualisation des finals des parcours ont également contribué au maintien relatif de la fréquentation des parcours.

L'ACCUEIL - L'INFORMATION

et le conseil des visiteurs

Notre mission d'accueil a été considérablement impactée par le contexte sanitaire. Nous avons toutefois essayé, tout au long de l'année, d'adopter notre organisation interne et nos actions tout en continuant de répondre aux demandes de nos clients et de nos partenaires. La saison comme l'année a donc été éprouvante.

- ↳ 3 bureaux d'information touristique ouverts en 2021 :
Léon - Lit et Mixe - Saint-Julien-en-Born.
- ↳ Accueil téléphonique et numérique assuré même en temps de confinement.
- ↳ Reprise de l'accueil hors les murs avec l'OT Mobile et notre véhicule Kangoo en juillet et août
- ↳ Ouverture d'un bureau saisonnier à Castets



20 206 contacts
29 255 en 2019

Répartition des contacts par canal

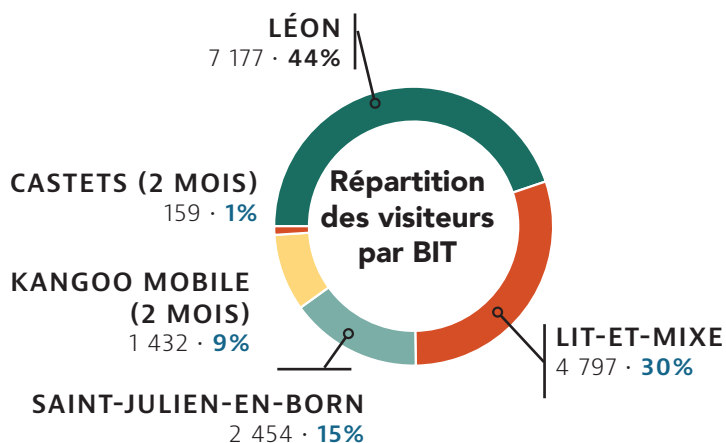
Accueil en vis-à-vis (visiteurs)	16 019
Accueil téléphonique	3 208
Accueil par mail	308
Demande par chat	671



16 019 visiteurs physiques
12 447 en 2020 - 25 476 en 2019

7% de visiteurs étrangers
4% en 2020 - 12% en 2019

Nationalités les plus représentées :
Allemande - espagnole - hollandaise



211 jours d'ouverture

201 en 2020 - 322 en 2019

206 heures de présence
Kangoo mobile
128 heures bureau saisonnier
de Castets



Pics de fréquentation tous BIT confondus

AVIS CLIENTS

Partager son expérience, positive ou pas, conseiller la communauté, éviter les galères ou interpellier, autant de raisons de laisser un avis client. Ces avis ou notations peuvent intervenir avant, pendant ou après le séjour. CLNT reçoit chaque année un petit nombre de commentaires auquel nous apportons réponse selon une procédure bien définie. Cela permet de véhiculer une image positive et rassurante mais aussi de valoriser le client.



77 avis clients déposés sur Google et TripAdvisor
230 avis au total



5 étoiles de moyenne de satisfaction sur Facebook

Satisfaction de 4 / 5 sur TripAdvisor
6 avis de visiteurs étrangers sur les 77
49 avis ont eu 5 étoiles

* c'est le bit de Lit qui reçoit le plus d'avis en 2021 (presque la moitié 38 / 77)



Ecoute client

Tout au long de l'année l'équipe est à l'écoute de notre clientèle:
En 2021 :

- **4 réclamations écrites** qui ont donné lieu à consultation des différentes parties et une réponse
- **52 remarques orales** collectées qui permettent parfois de s'interroger sur les services rendus, les infrastructures du territoire ou encore sur les animations.

HOTSPOTS WIFI

Disponibles à Léon, Lévigacq, Lit-et-Mixe et Saint-Julien en Born les hotspots wifi sont restés actifs malgré les jours de fermeture des BIT. Connexion gratuite, facile et disponible 24h/24, elle renvoie vers la page Destination de www.cotelandesnaturetourisme.com.



4 800 connexions (-30%)
pour 1 795 utilisateurs uniques (-20%)

Lit-et-Mixe	2 114 connexions
Léon	1224 connexions
Saint Julien en Born	968 connexions
Lévigacq	494 connexions

LA MOBILITÉ

et les voies douces

NAVETTES

Côte Landes Nature met gratuitement à disposition 3 lignes de bus qui permettent aux locaux et vacanciers de se rendre à la plage, au marché, au lac, ... et privilégient ainsi l'écomobilité !

Nouveautés 2021 sur nos Navettes Ville-Plage CLN :

- Extension de la période de fonctionnement du 28 juin au 6 juillet et du 28 août au 3 septembre, pour la ligne 3 Léon <> St Girons plage et la ligne 12 Contis <> Cap de l'Homy.
- Extension de la période de fonctionnement du 21 au 27 août pour la ligne 4/4.1 Taller <> St Girons plage



36 395 personnes transportées
sur les Navettes Ville-Plage, tous les jours
du 28 juin au 3 septembre

Ligne 12 Contis <> Cap de l'Homy

21 027 voyageurs
68 jours de fonctionnement
307 voyageurs/jour en juillet et 369 en août.
De 4 à 24 rotations/jour en pleine saison

Ligne XLR44 Dax SNCF - Lit-et-Mixe

869 voyageurs
18 jours de fonctionnement
48 voyageurs/jour
6 rotations/jour

Ligne 3 Léon <> St Girons plage

12 967 voyageurs
68 jours de fonctionnement
188 voyageurs/jour en juillet et 228 en août.
De 2 à 19 rotations/jour en pleine saison

Ligne XLR45 Morcenx SNCF - Contis

236 voyageurs
18 jours de fonctionnement
13 personnes/jour
4 rotations/jour

Ligne 4/4.1 Taller <> St Girons plage

2 401 voyageurs
52 jours de fonctionnement
46 voyageurs/jour (idem juillet et août). 4 rotations/jour.

VOIES CYCLABLES

Côte Landes Nature c'est 31,4 km de pistes cyclables littorales « La Vélodyssée » et 60,45 km d'itinéraires, départementaux et locaux. Les chiffres suivants sont basés sur les relevés des 4 compteurs installés sur Côte Landes Nature sur différents milieux (littoral, urbain et périurbain) dont la vocation est à la fois touristique, de loisirs et utilitaire.

Piste cyclable du Vignacq à Uza

19 202 le 27/07 = 302
 6 747 le 23/07 = 143

Piste cyclable La Vélodyssée à St-Girons-Plage

72 751 le 18/08 = 1 272
 17 892 le 27/05 = 842

Piste cyclable Lou Camin de Hé à Castets

16 944 le 15/06 = 298
 5 738 le 7/10 = 145

Piste cyclable La Vélodyssée au Cap de l'Homy

79 567 le 17/08 = 1 372
 7 068 le 08/08 = 127

225 909 passages
vélos + piétons
en 2021
+21.6%



pic de fréquentation
 vélo
 piéton

LES FINANCES

et la taxe de séjour

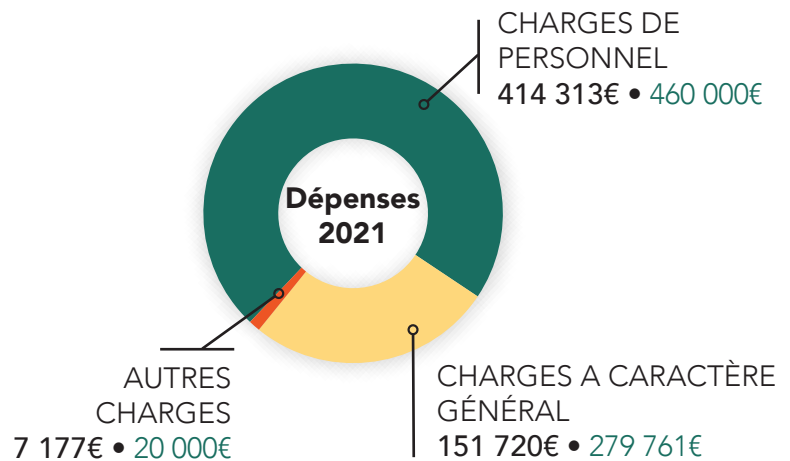
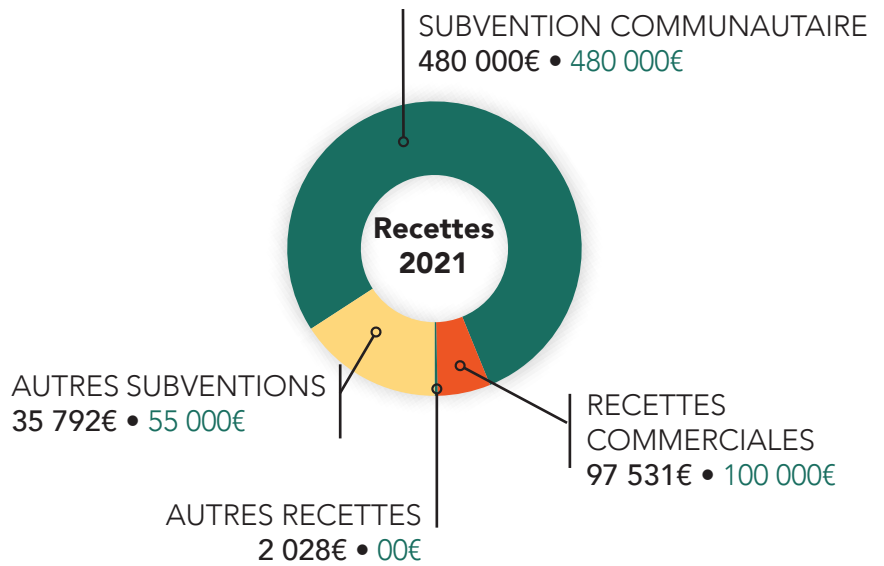
L'année 2021 s'est déroulée, une nouvelle fois, dans un contexte particulier pour notre établissement public à vocation touristique. Malgré tout l'expérience acquise en 2020, nous a permis d'appréhender la situation avec plus de recul.

Le budget 2021, tenait compte des nouvelles orientations de développement des missions de CLNT élaborées collectivement entre élus/techniciens lors de Groupes de travail thématiques. Une année en demi-teinte car la situation sanitaire n'a pas permis la réalisation effective de nouvelles actions, essentiellement dans le domaine des animations touristiques.

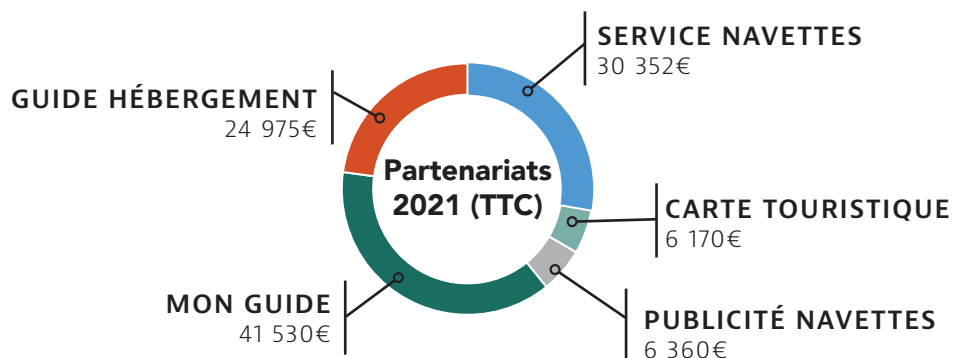
A noter, une légère progression de nos recettes commerciales par rapport à 2020 (97 531€/ 93 887€), due à la remise en vente de nos cartes de randonnées départementales en 2021. Les régies publicitaires sur nos parutions (papier et web) auprès de nos partenaires privés sont quasi identiques aux années précédentes.

Nos charges à caractère général ont été maintenues bien en deçà du prévisionnel comme c'est le cas depuis de nombreuses années maintenant. Les projets supplémentaires envisagés dès cet été (animations entre autres) n'ont quasiment pas vu le jour. Les charges de personnel sont très légèrement inférieures à celles de l'an dernier (- 2 000€). On peut noter une bonne maîtrise générale de ces charges de personnel depuis la création de l'Office de Tourisme (+ 7,5 % sur les 9 derniers exercices).

Comme les années précédentes nous constatons un résultat positif sur cet exercice. Il vient s'ajouter aux excédents reportés des années précédentes et permettent à l'Office de tourisme d'envisager sereinement la réalisation des missions qui lui sont confiées par sa communauté des communes.



Réalisé • Budgétisé



NB : Le rapport d'activité de l'année N étant réalisé dès le mois de janvier de N+1, les informations ci-dessus sont soumises à la validation de notre compte de gestion par notre agent comptable, le percepteur de Castets.

TAXE DE SÉJOUR

Cette année 2021, les taxes de séjour collectées sur la côte landaise sont exceptionnelles, (+ 10 % par rapport à 2019).

Plusieurs raisons sont évocables :

- Le retour de la clientèle étrangère
- Les centrales de réservations, collectent (et nous reversent) de plus en plus correctement les taxes de séjour.
- Une météo maussade qui n'a pas empêché les touristes de se déplacer sur notre destination côtière en été.

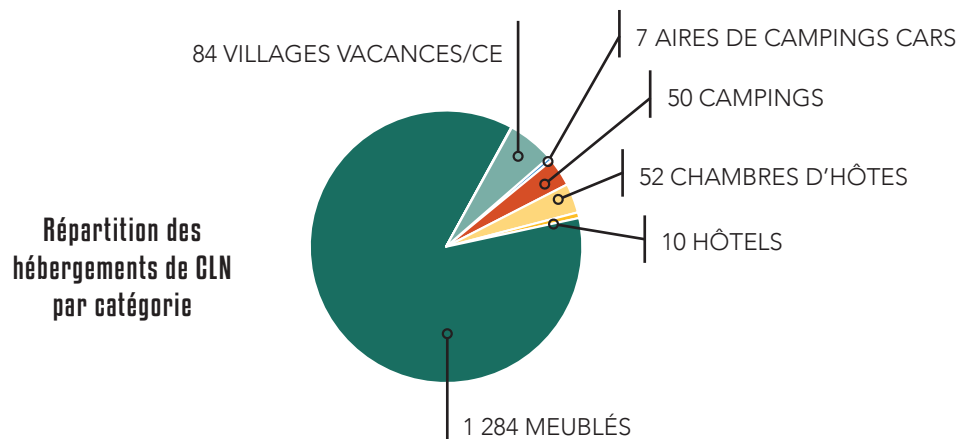
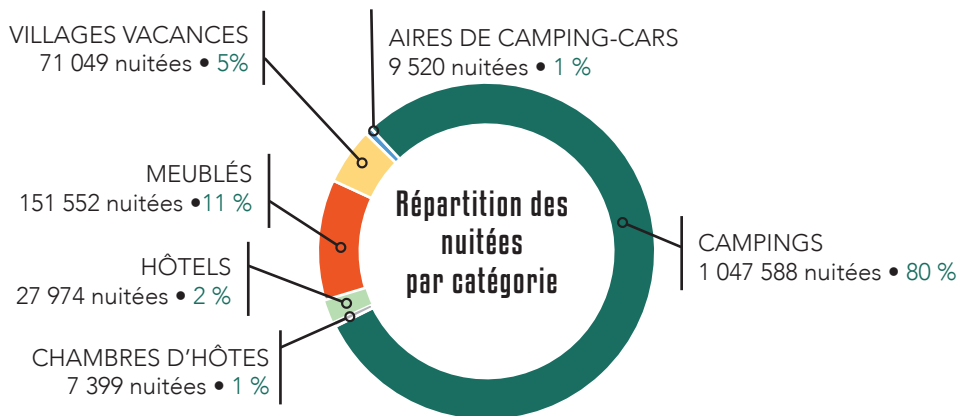
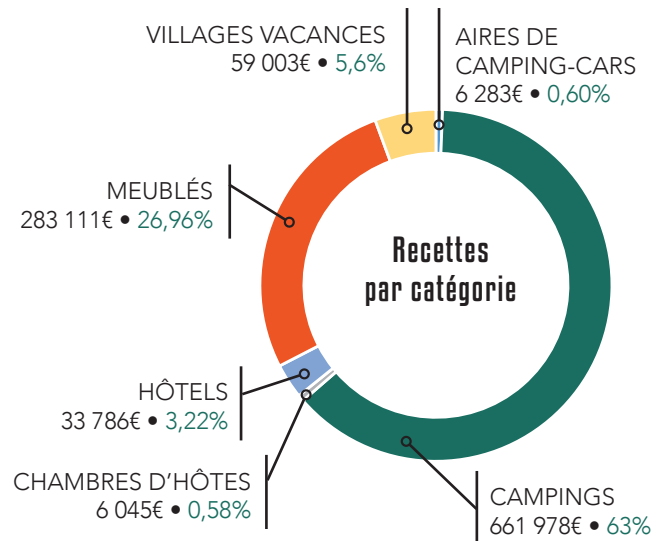
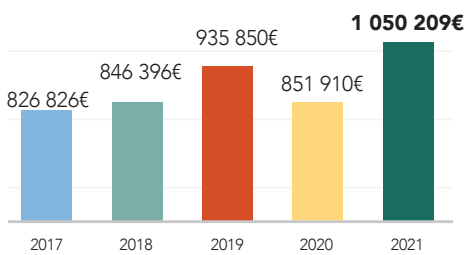


1 050 209€
de taxe de séjour
+23% //2020



1 315 482
nuitées (+18 ans)
+18,8% //2020

Évolution des recettes



PERSPECTIVES 2022

et plus

Le travail accompli par les élus et les techniciens qui se sont succédés à l'Office de Tourisme communautaire, depuis sa création a, indéniablement, porté ses fruits. Les chiffres attestent, année après année, d'une progression de notre fréquentation touristique, marqueur d'une activité économique en constante augmentation.

2021 n'a pas dérogé à cette tendance de fond, retrouvant et même dépassant les résultats de 2019, année record avant la crise sanitaire.

Durant toutes ces années, nous avons abordé le développement du tourisme sur Côte Landes Nature en favorisant des éléments d'observation quantitatifs et qualitatifs, nécessaires pour valider nos actions quotidiennes, et ainsi s'assurer de la pertinence de notre travail.

Cette année, les lignes d'un développement prônant un tourisme durable, aussi bien au niveau environnemental que sociétal, ont été tracées par les élus du Conseil d'Administration composé d'une majorité de conseillers communautaires mais aussi de représentants socioprofessionnels et associatifs.

Le personnel de l'Office de Tourisme a également apprécié de participer aux débats sur l'invitation d'un président de l'établissement public conscient de l'importance d'une démarche collaborative pour la réussite du projet.

Pour ma part, dès ce printemps 2022, je laisserai la place à une nouvelle directrice. Satisfait du travail accompli même si je sais que rien n'est jamais acquis et qu'il faut sans cesse s'adapter aux réalités en évoluant.... tout en gardant le cap.

C'est un des principes de base de la démarche qualité et je l'ai fait mien durant toutes ces années à la direction de Côte Landes Nature Tourisme.

Je suis persuadé que les techniciens et élus en charge du tourisme sur Côte Landes Nature s'engagent dans la bonne direction pour favoriser un développement touristique harmonieux de ce très beau territoire.

Adishats
Didier Chappaz
Directeur de Côte Landes Nature
Tourisme



Côte Landes Nature Tourisme
Office de Tourisme communautaire

201 route des Lacs
40170 Saint Julien en Born
05 58 42 89 80
contact@cotelandesnaturetourisme.com

www.cotelandesnaturetourisme.com

Retrouvez-nous sur



#destinationcln