



# NEWSLETTER PRO

## < juillet 2022 >

---

Lettre d'information dédiée aux professionnels partenaires de l'Office de Tourisme

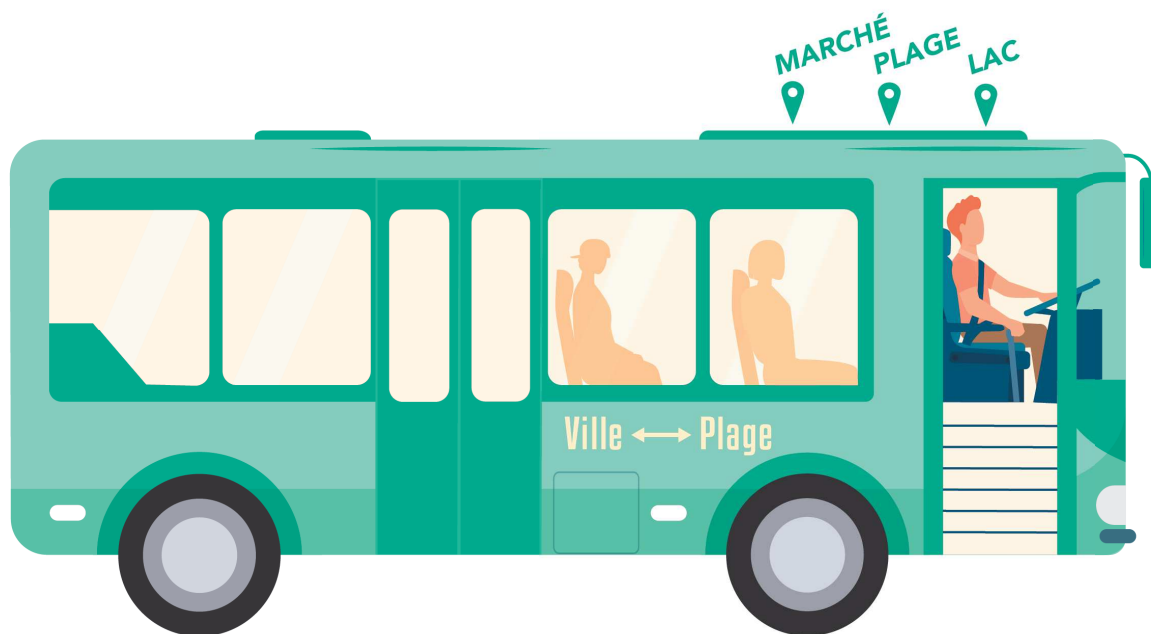
### Direction la plage !

Depuis le lundi 27 juin, les navettes Ville<->Plage de Côte Landes Nature ont repris du service.

En effet, nos lignes 12 (*entre Contis plage et le Cap de l'Homy*) et 3 (*de Léon à Saint Girons plage*) ont commencé leurs tournées estivales, avec un service limité en amont des vacances scolaires, qui sera reconduit en amont de la rentrée.

Et depuis **samedi 9 juillet**, le service tout entier a repris ses horaires d'été, avec le retour de la ligne 4/4.1 (*entre Taller et Saint Girons plage*), et toujours des bus en renfort pendant la haute-saison sur la ligne 12 !

**Continuons à privilégier l'écomobilité**



---

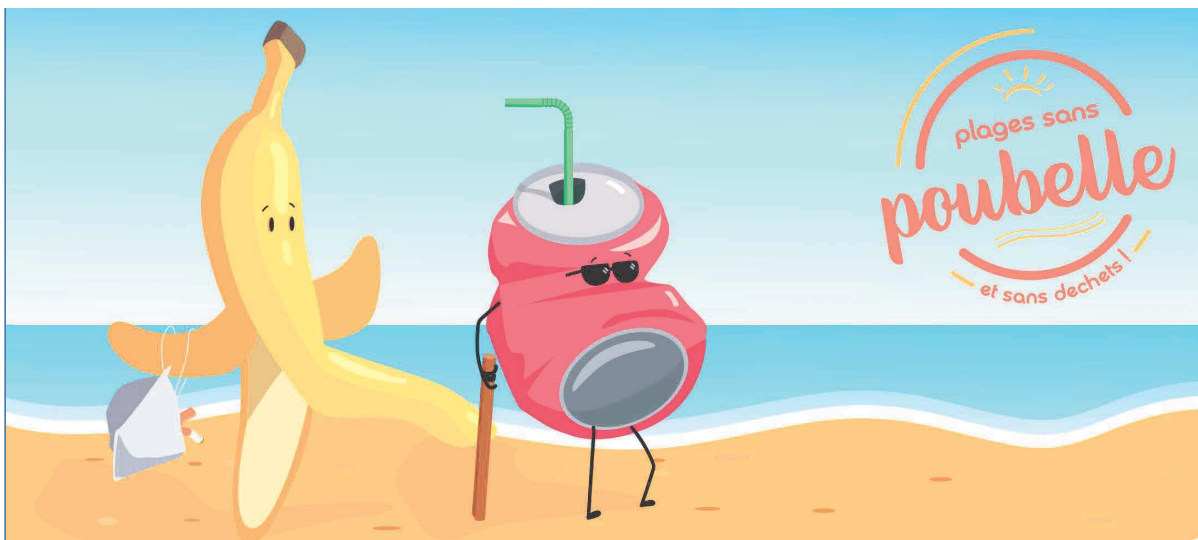
## Plages sans poubelle

---

Cet été, notre 3 communes littorales ont reconduit l'opération "plages sans poubelle".

Cette initiative qui a pu sembler un pari risqué, était basée sur une observation simple : plus on installe de poubelles, plus elles débordent de déchets, non triés de surcroit.

Les municipalités de Lit-et-Mixe, Saint-Julien-en-Born et Vielle-Saint-Girons espèrent modifier les comportements des usagers en les responsabilisant, et en les impliquant dans une démarche collective de développement durable.



Respectons ces sites, repartons avec nos déchets et triions-les.  
Ensemble, adoptons une démarche citoyenne.

- 🇬🇧 Beach without trash. Be responsible, bring back your waste.
- 🇪🇸 Playa sin basura. Sea responsable, devuelva sus residuos.
- 🇩🇪 Strand ohne Müll, seien Sie verantwortlich, bringen Sie Ihren Abfälle zurück.

CÔTE  
LANDES  
NATURE  
communauté de communes



---

## Stop aux mégots sauvages !!!

---

Le mégot, c'est l'un des déchets les plus polluants sur terre.  
Un unique mégot pollue à lui seul plus de 500 litres d'eau !  
Et c'est le deuxième déchet que l'on retrouve sur les plages...

Mais c'est également une des principales causes de feux de forêt !

L'Office de Tourisme, sensible à ce problème environnemental, propose des **cendriers de poche** et invite les fumeurs à déposer leurs mégots dans les **bornes de collectes**, installées sur nos stations.

Une fois collectés, les mégots sont recyclés... en panneaux de sensibilisation à la pollution !



---

## CLNT s'engage dans les animations estivales

Pour la première année...

L'OT propose des randonnées commentées de 7 à 9 km, sur les sentiers balisés du Conseil Départemental.

Par ailleurs...

L'OT prend en charge financièrement certaines prestations (musicales ou autres) dans le cadre d'événements

Sur les **thématiques phares** de notre territoire : la forêt, l'eau et les dunes.

- \* à **Linxe**, les 13 juillet et 10 août
- \* à **Lit-et-Mixe**, les 20 juillet et 17 août
- \* à **Saint-Michel-Escalus**, les 27 juillet et 24 août

**Départs à 9H**, mieux vaut compter la matinée et prévoir de l'eau

Sur inscription au 05 58 42 72 47

coordonnés par les communes.

Un bon moyen de **soutenir les associations locales**, et de **participer à l'animation** du territoire.

- \* Fest à Loun, du 22 au 24 juillet à **Léon**, avec la Peña Los Calientes et le groupe folklorique Les Crabots de Semisens
- \* Marché des Producteurs de Pays, le 22 juillet à **Linxe** avec le groupe les'O'Takés
- \* Banquet du Terroir, le 9 août à **Léon**, avec la banda Band'Apart
- \* Marché des Producteurs de Pays, le 26 août à **Linxe** avec le groupe Enta Canta

# MES SORTIES en Côte Landes Nature

CASTETS / LÉON / LÉVIGNACQ / LINXE / LIT-ET-MIXE / SAINT-JULIEN-EN-BORN  
SAINT-MICHEL-ESCALUS / TALLER / UZA / VIELLE-SAINT-GIRONS

2022



**CLNT** CÔTE  
LANDES  
NATURE  
TOURISME  
[www.cotelandesnaturetourisme.com](http://www.cotelandesnaturetourisme.com)

LANDE  Terre des possibles

## Point sur la saison

Information utile pour vos saisonniers et saisonnières !

La **carte de réduction NOMAD** a été reconduite, et ils peuvent à nouveau bénéficier d'avantages et réductions dans près d'une centaine d'entreprises partenaires des OT

de Côte Landes Nature, Mimizan et Bisca Grands Lacs.

Valable durant toute la **durée du contrat + 15 jours**, il leur suffit de se présenter dans l'un de nos Bureaux d'Information Touristique (à Léon, Lit-et-Mixe ou Saint-Julien-en-Born) avec leur contrat de travail + une photocopie d'une pièce d'identité + une photo pour bénéficier de la carte et la récupérer dans la minute.

# NOMad'

plateforme de services pour l'emploi saisonnier

**PAYS LANDES NATURE CÔTE D'ARGENT**



## Notre équipe s'agrandie...

Avec l'arrivée de 5 saisonnières, notre équipe d'accueil s'étoffe pour l'été.

Emma, Manon, Pauline, Sarah et Zoé seront d'une **aide précieuse** pour fournir des conseils de séjour toujours plus personnalisés dans nos BIT, et au plus proche des gens avec nos OT mobiles.



## Nos points d'accueil

Voici les horaires d'ouverture de nos Bureaux d'Information Touristique jusqu'au dimanche 28 août

**Léon, Lit-et-Mixe et Saint-Julien-en-Born :**  
Du lundi au samedi de 9h à 13h et de 14h30 à 18h30  
Les dimanches de 9h à 13h

Voici les horaires d'ouverture de nos OT mobiles jusqu'au samedi 27 août

**à Castets :**  
Du lundi au mercredi de 9h30 à 12h30 sur le parking de l'Intermarché  
Le samedi de 9h30 à 12h30 et de 16h à 18h30 au centre ville

à Linxe :

Les lundis et jeudis de 9h30 à 12h30 sur le parking du Leclerc  
Les mardis et vendredis de 9h30 à 12h30 sur la place du marché

sur nos plages :

Les lundis et jeudis de 16h30 à 19h, à **Saint-Girons plage**  
Les mardis et vendredis de 16h30 à 19h, au **Cap de l'Homy**  
Les mercredis de 9h30 à 12h30 et de 16h30 à 19h, à **Contis plage** sur la place du marché

---

## Félicitations !!!

---

À nos partenaires ayant obtenu / confirmé le label **Accueil Vélo/Véلودyssée**

- À Bicyclette, à Lit-et-Mixe
- l'Hôtel Les Bruyères, à Castets
- le Camping Huttopia, à Saint-Michel-Escalus



## Et une mention spéciale pour...

---

Nos partenaires artisans encore une fois primés, pour la qualité de leurs **produits gastronomiques** :

- [Le Pain d'Ici à Castets](#) à Léon et Castets, prix "Coup de Coeur" du concours Star et Métiers 2022 ET inscrit au GAULT&MILLAU 2022-2023
- la [Boucherie Charcuterie TC Martineau](#) à Lit-et-Mixe et Castets, prix "Entrepreneur" du concours Star et Métiers 2022

---

Vous n'êtes pas encore abonnés à nos pages Instagram, Facebook, Twitter,



## Pinterest ou notre chaîne Youtube ??

Vous y trouverez :

- de belles photos pour susciter à vos prospects l'envie de venir, et à vos clients l'envie de revenir en Côte Landes Nature

(vous n'avez qu'à repartager nos publications 😊)

- de nombreuses informations sur nos nouveaux partenaires, les ouvertures des activités...

**Allez vite vous abonner !**

Vous faites de belles photos et vous avez des événements que vous publiez en story sur vos réseaux sociaux, **pensez à nous identifier** que l'on puisse en reposter 😊 (via Instagram : [@destinationcln](#) et via Facebook : [@cote.land.es.nature.tourisme](#)).

**Retrouvez toutes les informations sur l'Espace Pro de notre site internet**



Côte Landes Nature Tourisme  
Siège social : 201 route des Lacs | 40170 Saint-Julien-en-Born  
[contact@cotelandesnaturetourisme.com](mailto:contact@cotelandesnaturetourisme.com)  
[www.cotelandesnaturetourisme.com](http://www.cotelandesnaturetourisme.com)



[contact@littoral-aquitain.fr](mailto:contact@littoral-aquitain.fr) [cliquez ici pour vous désabonner.](#)