

DÉCOUVRIR ICI,

l'essentiel de Contis à Léon



2026

L'ESPRIT CÔTE LANDES NATURE

L'Office de Tourisme, votre QG responsable

Un séjour réussi commence par de bons conseils !

Passez nous voir pour des idées futées et responsables.
Et avant de repartir, pensez à ramener vos brochures.

Se déplacer malin

Ici, on aime quand ça roule... doucement !

La voiture, c'est pratique.

Mais à pied, à vélo ou en navette estivale, on respire mieux, on voit plus de choses et la planète dit merci (sans klaxon).

Consommer local (et se régaler)

En vacances, je mange local... et ça tombe bien, c'est meilleur !

Marchés, produits de saison, producteurs locaux :
moins de kilomètres, plus de saveurs.

Respecter la nature (elle nous le rend bien)

La nature est belle... aidons-la à le rester.

Je reste sur les sentiers (ils ont été tracés pour ça)

Je ne fume pas, je n'allume pas de feu

(la forêt préfère le frais)

Mes mégots et déchets repartent avec moi

À la plage :

Les dunes, c'est comme un château de sable géant :
on regarde, on protège, on ne marche pas dessus.

Dans mon logement de vacances,

Je suis en vacances, pas en surconsommation.

Je trie mes déchets,

je ferme le robinet,

j'éteins la lumière...

La planète aussi a droit à des vacances.

Moins de plastique, plus de logique

Le plastique à usage unique ? Très peu pour moi.

Gourde, sac réutilisable, vrac quand c'est possible :
moins de déchets, plus de bon sens.

SOMMAIRE

>>> ICI, C'EST CÔTE LANDES NATURE, LE SOUFFLE DES GRANDS ESPACES	2
>>> CAP SUR L'ESSENTIEL !	5
>>> ICI, VOS VACANCES COMMENCENT PAR UNE CONVERSATION ET UN SOURIRE	6
>>> ICI, LES TAXIS & VTC	9
>>> LES MARCHÉS	10
>>> LA FORÊT	12
>>> RÉSERVE NATURELLE DU COURANT D'HUCHET	18
>>> DEUX ROUES	20
>>> CAP SUR L'ATLANTIQUE	26
>>> LA DOUCEUR DE L'EAU	34
>>> À CHAQUE JOUR SON EXPÉRIENCE	42
>>> DES IDÉES POUR BOUGER, EXPLORER, S'AMUSER	44
>>> LANÈS AVENTURES	46
>>> LES ÉTAPES INCONTOURNABLES	58
>>> ÉCOMUSÉE DE MARQUÈZE	60
>>> TERRE DE GOÛT ENTRE VOS MAINS ET DANS L'ASSIETTE	66
>>> À TABLE	72
>>> LES ADRESSES DU QUOTIDIEN	82
>>> NUMÉROS UTILES & DE SANTÉ	100

Direction de la publication : Office de Tourisme SPIC, Véronique Lataste directrice de Côte Landes Nature Tourisme.

Rédaction : Caroline Cazenave / Charte graphique : Sugarfull

Création graphique / mise en page : Lucie Maréchal / Illustration couverture : Célia Fonvieille

Crédit photos : CLNT, Landes Attractivité, Benjamin Faure, Yohan Espiaube, Headerpop

Impression : SODAL Imprimeur(s) / Nombre d'exemplaires : 25 000 exemplaires / Publication : Avril 2026

LES INFORMATIONS SONT COMMUNIQUÉES PAR LES ANNONCEURS (liste non exhaustive, partenaires uniquement) ET NE PEUVENT EN AUCUN CAS ENGAGER LA RESPONSABILITÉ DE L'OFFICE DE TOURISME. TOUTE REPRODUCTION PARTIELLE OU TOTALE EST INTERDITE.

SPIC Côte Landes Nature Tourisme / 201 route des lacs / 40170 Saint-Julien-en-Born

RCS : Dax 790 741 631 4001

ICI, C'EST CÔTE LANDES NATURE, LE SOUFFLE DES GRANDS ESPACES

Ce guide a été pensé durant toute la période hivernale, quelques écrits raturés, ou froissés au fond de la corbeille, pour humblement vous inspirer et partager l'amour de nos Landes. Quelques pages qui nous ressemblent, des conseils éclairés, des pépites et autres Madeleine de Proust. Pas vraiment de programme à suivre, chacun d'entre vous y trouvera ce qu'il cherche ou ce qu'il ne cherchait pas.

De Contis à Léon, de Lévigacq à Taller, ici on s'ancre.

Dans une terre vraie. Dans des traditions simples. Pour des vacances qui ont du sens. Celles où l'on se rencontre, où l'on partage, où les petits gestes deviennent de grands souvenirs.

Nos 10 villages* vous ouvrent les bras.

On se parle facilement. On se retrouve autour d'un marché, d'une fête, d'un coucher de soleil. La sincérité, ici, ce n'est pas un concept. C'est une évidence.



L'océan n'est jamais loin. Large. Vivant. Magnétique.

Dès le mois de mai, nos plages passent en mode sécurité pour que chacun profite de la baignade en toute confiance.

Les lacs et les étangs jouent la carte du calme absolu. À l'aube, le ciel s'y reflète comme dans un miroir. Dès le printemps, on y pagaye, on y rit, on y nage, jusqu'à la fin de l'été qui s'étire doucement aux lumières dorées de l'arrière-saison.

Rivières, zones humides, espaces protégés...

Une biodiversité précieuse et bien gardée. À vous de l'explorer avec nos prestataires passionnés et toujours avec respect.

Côte Landes Nature,

Un territoire qui ne se raconte pas vraiment. Il se vit. Il se ressent.

**Castets, Léon, Lé vignacq, Linxe, Lit-et-Mixe, Saint-Julien-en-Born, Saint-Michel-Escalus, Taller, Uza et Vielle-Saint-Girons.*



CAP SUR L'ESSENTIEL !

Entre océan, rivière sauvage, lac paisible et villages de caractère, ici chaque détour devient une expérience.

Grimpez, marchez, embarquez...

et laissez Côte Landes Nature faire le reste...



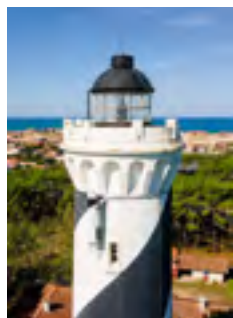
Parcours Terra Aventura



Bureau d'Information Touristique



Plage surveillée



1 Phare de Contis

L'unique phare des Landes veille sur l'océan depuis 1863. Grimpez ses 184 marches et profitez d'une vue à couper le souffle entre forêt, dune et Atlantique.



2 La Réserve Naturelle du Courant d'Huchet

Au pied de la maison de la Réserve, une balade facile et immersive entre lac et forêt, parfaite en famille ou entre amis.

À chaque détour, une nouvelle carte postale grandeur nature.



3 Pont de Pichelèbe

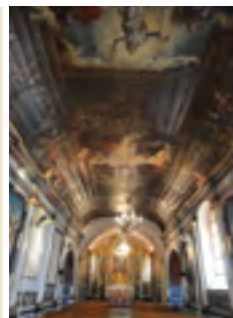
Parking et départ des balades à pied et en barques.

4 Les Bateliers du Courant d'Huchet

Embarquez en galup pour une parenthèse hors du temps au fil de l'eau. Guidés par les bateliers, **découvrez la réserve autrement**, au rythme doux du courant.

5 Lévignacq

Un charmant village landais avec ses maisons à colombages typiques. Poussez les portes de l'**Église Saint-Martin de Lévignacq**, classée Monument Historique, témoin d'un patrimoine vivant et authentique.



6 Les trésors de Castets

Au cœur du village, le **parcours artistique et patrimonial du Barrat**, sur le site des anciennes forges, mêle patrimoine, nature et création artistique pour une découverte ludique et accessible à tous.

ICI, VOS VACANCES COMMENCENT PAR UNE CONVERSATION ET UN SOURIRE

Découvrir un territoire, ce n'est pas seulement demander à son smartphone de nous concocter un programme de visites ou de nous dénicher un bon restaurant. Bien sûr, les outils numériques font aujourd'hui partie du voyage. Mais, rien ne remplace **un échange, un sourire, un conseil partagé avec passion.**



Dans nos **offices de tourisme**, l'humain est au cœur de l'accueil. Nos équipes connaissent le territoire comme leur poche : les petits coins de nature à l'écart des foules, la plage idéale, la balade parfaite pour une fin de journée, ou encore l'adresse gourmande où goûter les saveurs des Landes.

Nos conseils sont personnalisés, nourris de souvenirs, de rencontres et d'une vraie passion pour notre territoire. Parce qu'ici, le meilleur itinéraire se construit souvent autour d'une discussion.

Passez nous voir, nous serons ravis de vous accueillir et de vous aider à vivre l'essentiel de votre séjour.

>>> **Cap sur la qualité**

Après plusieurs mois de préparation et un audit exigeant, l'Office de Tourisme a obtenu la marque d'État **Destination d'Excellence**. Cette distinction reconnaît la qualité de notre accueil, le professionnalisme de notre équipe et notre engagement pour un tourisme responsable et durable.

Avec plus de 96% sur le pilier qualité et 76 % sur le pilier écoresponsable, nous sommes prêtes à satisfaire nos visiteurs et assure nos engagements environnementaux.

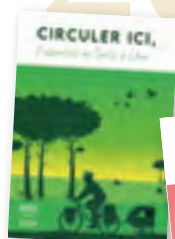


Depuis le **19 mai 2025**, Côte Landes Nature est également organisme agréé pour le classement des meublés de tourisme. Ce nouveau service nous permet d'accompagner les propriétaires du territoire dans leurs démarches et de renforcer la qualité de l'offre touristique locale.



Nos Brochures

Guide touristique
en version étrangères



Carte
des pistes
cyclables



Guide des hébergements



Découvrir à pied
les 10 villages



Guides
des animations



TOURIST GUIDE
GUIA TURISTICA
REISEFÜHRER

Où ?

>>> Bureau d'Information Touristique de Saint-Julien-en-Born.

Nouveau look, accueil chaleureux, espace
de médiation et une boutique 100%, locale.
201 route des lacs /// 05 58 42 89 80

>>> Bureau d'Information Touristique de Lit-et-Mixe.

Délocalisé le temps des travaux, l'accueil
est juste en face du Monuments aux morts.
Ave. de la côte d'Argent /// 05 58 42 72 47

>>> Bureau d'Information Touristique de Léon.

Toujours sur la place de la poste sous les platanes.
65 place J-B. Coutiau /// 05 58 48 63 36

>>> ABONNEZ-VOUS !



Nos horaires

JUILLET & AOÛT

Du lundi au samedi : 9h - 13h / 14h30 - 18h30

Dimanches et jours fériés : 9h - 13h

Un QR code vous
permet également
de consulter nos
horaires hors saison.



SE DÉPLACER AUTREMENT, TOUT SIMPLEMENT

Sur Côte Landes Nature, on prend le temps... même pour se déplacer. Ici, nous encourageons les mobilités douces et les solutions partagées pour profiter pleinement du territoire tout en préservant son environnement.

>>> VENIR EN TRAIN



Une alternative pratique et responsable : plusieurs vacanciers choisissent le train pour rejoindre la destination. Les gares les plus proches sont Dax et Morcenx, bien connectées au réseau régional.

Continuer en bus avec Translandes

Les week-end de juillet et août, le réseau départemental Translandes facilite vos déplacements :

- Ligne 514 depuis la gare de Dax
- Ligne 515 depuis la gare de Morcenx

Ces lignes desservent les principales communes du territoire pour vous rapprocher de votre lieu de séjour.



Ligne 514



Ligne 515

Pour les horaires détaillés : scannez le QR code

>>> LES NAVETTES ESTIVALES GRATUITES



En été, laissez la voiture de côté ! Des navettes gratuites circulent en juillet et août pour relier les villages, les plages et les sites incontournables du territoire.

Itinéraires, arrêts et fréquences : scannez le QR code



>>> LE TRANSPORT À LA DEMANDE (TAD)



Votre train arrive en dehors des horaires de correspondance ? Pensez au transport à la demande, une solution flexible pour rejoindre votre destination.

Toutes les infos via le QR code



Autres Solutions

Si aucune de ces options ne correspond à vos besoins, vous pouvez faire appel à des professionnels privés, taxis ou VTC partenaires de votre office de tourisme.

Ils sont ici 

ICI, LES TAXIS & VTC



CÔTE LANDES TAXI

À votre disposition une équipe de chauffeurs professionnels et agréables pour vos transports médicaux, taxi conventionné, vos transports privés et professionnels, gares, aéroports, assistances, mariages, soirées, toutes distances. Ponctualité, sécurité.

40560 VIELLE-ST-GIRONS

+33 6 78 61 98 19

cl-taxi@hotmail.com

Ouvert toute l'année.

VALTAXI LÉON

Transports privés toutes distances.

Assistance. Aéroports, gares.

Taxi conventionné.

Les week-end uniquement sur réservation.

40550 LÉON

+33 6 28 53 20 34

valtaxi40@gmail.com

Ouvert toute l'année.

TAXI CASTETS

Commune de stationnement Castets.

Transports privés toutes distances.

Agréé assistances et 7j/7. Gares, aéroport, ...

Taxi conventionné.

40260 CASTETS

+33 6 10 87 62 30

francois.attalin@orange.fr

Ouvert toute l'année.

TAXI DANIE

Taxi conventionné.

Commune de stationnement Lit et Mixe.

À votre service pour tous vos trajets :

gares, aéroports, visite de notre région etc...

Toutes distances.

40170 LIT-ET-MIXE

+33 6 88 48 95 50

Ouvert toute l'année.

TAXI DU MARENSIN

À votre disposition, en tant que conductrice de taxi qualifiée, je vous accompagne vers toutes vos destinations, que ce soit pour des transports médicaux (taxi conventionné) ou touristiques (gares, aéroports, campings, hô-tels ...). Réservation recommandée. Autorisation de stationnement n°2 à Linxe.

40260 CASTETS

+33 6 17 92 48 06

taxi.st.michel@gmail.com

Ouvert toute l'année de 7h à 20h.

APEX AIRPORT TRANSFERS

Service professionnel de transport VTC assuré et agréé, entre gares et aéroports, service chauffeur pour événements, jusqu'à 8 passagers. Sièges bébé, climatisation. 24h/24, 7 j/7.

40170 LIT-ET-MIXE

+33 6 21 66 36 63

info@apexairporttransfer.com

www.apexairporttransfer.com

Ouvert du 1^{er} mai au 15 novembre.

LES MARCHÉS

Couleurs, senteurs, saveurs... Ici, les marchés sont bien plus qu'un rendez-vous : ce sont de véritables moments de vie. **Traditionnels ou saisonniers**, ils rythment les villages au fil de l'année, tandis qu'en été, **les marchés nocturnes invitent à flâner à la fraîche**, entre étals gourmands et ambiance conviviale.



>>> MARCHÉS HEBDOMADAIRES TOUTE L'ANNÉE

	LUN	MAR	MER	JEU	VEN	SAM	DIM
Castets							
Léon							
Linxe							
Lit-Et-Mixe							
St-Girons bourg							
St-Julien-en-Born							
St-Michel-Escalus			à 16h30				
Mimizan bourg							
Soustons							
Vieux Boucau							

>>> MARCHÉS NOCTURNES

	LUN	MAR	MER	JEU	VEN	SAM	DIM
Contis plage							
Léon							
Lit-Et-Mixe							
St-Girons plage							
St-Julien-en-Born							

Toutes les semaines juin à septembre*

Contis plage : du 13 juillet au 24 août - Léon : 01/07 au 26/08
 Lit-et-Mixe : 02/07 au 27/08 - Saint-julien-en-Born : 8/07 au 26/08
 Saint-Girons plage : 16/06 au 8/09



>>> MARCHÉS L'ÉTÉ

	LUN	MAR	MER	JEU	VEN	SAM	DIM
Castets							
Contis							
Léon							
Linxe							
Lit-Et-Mixe							
St-Girons bourg							
St-Julien-en-Born							
St-Michel-Escalus			à 16h30				
Taller *					*		
Mimizan bourg							
Mimizan plage							
Soustons							
Vieux Boucau							

* Taller : à partir de 18h les 22/05 - 03/07 - 07/08 - 04/09



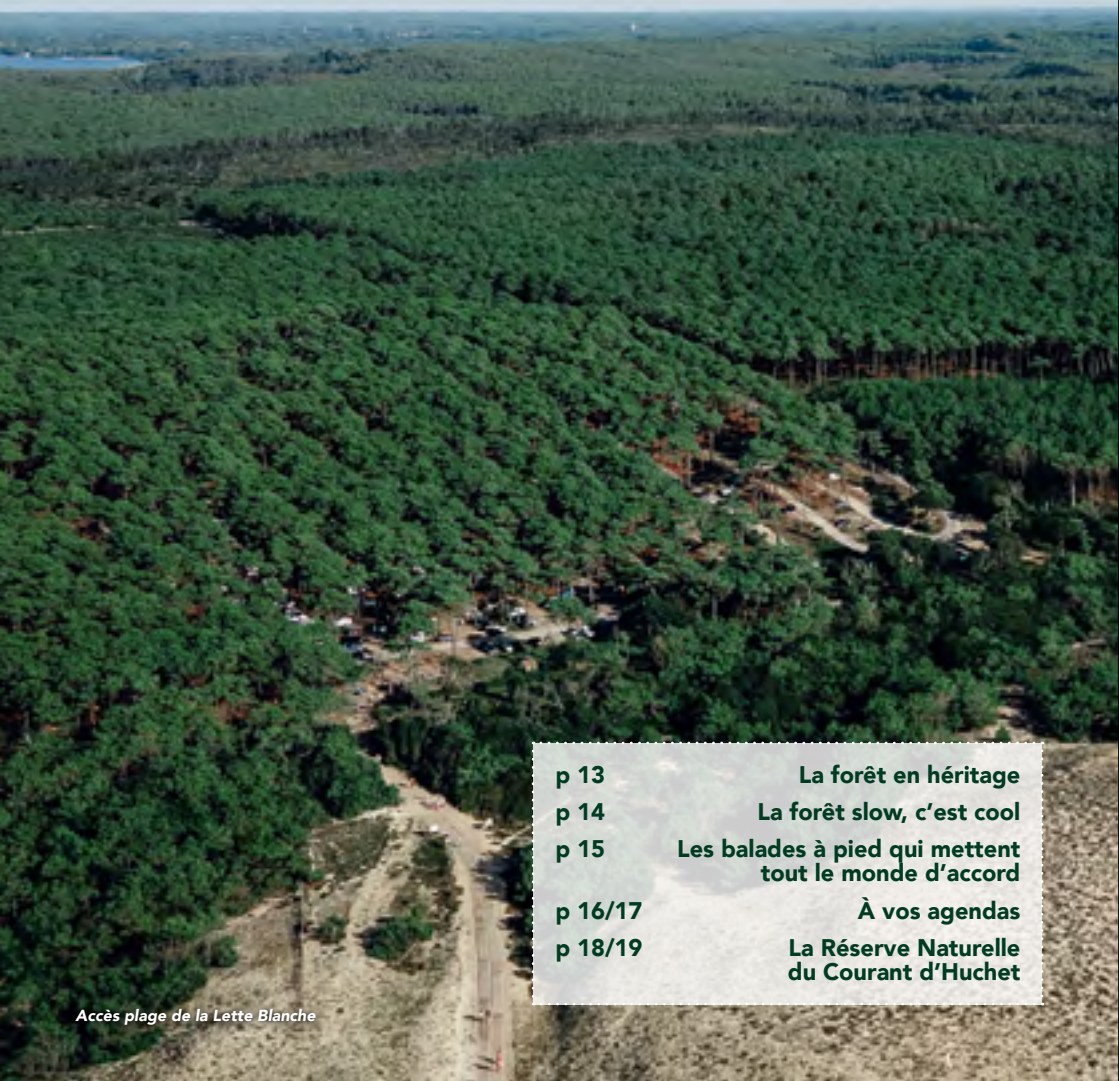
Sur les **Marchés de Producteurs de Pays ou banquets du terroir**, on prend le temps d'échanger, de goûter, de comprendre le savoir-faire local. Et parfois, on ne fait pas que remplir son panier... on s'installe à table. Lors de ces repas champêtres, les producteurs deviennent cuisiniers et partagent avec vous le meilleur de leur terroir, dans une atmosphère chaleureuse, souvent accompagnée de musique et d'animations.

>>> **Marchés de Producteurs de Pays**

- Linxe vendredi 17 juillet
- Vielle St Girons jeudi 6 août
- Linxe le vendredi 21 août
- Lit-et-Mixe lundi 24 août

LA FORÊT

CŒUR BATTANT DES LANDES



p 13

La forêt en héritage

p 14

La forêt slow, c'est cool

p 15

**Les balades à pied qui mettent
tout le monde d'accord**

p 16/17

À vos agendas

p 18/19

**La Réserve Naturelle
du Courant d'Huchet**

LA FORÊT EN HÉRITAGE

Ici, la forêt est bien plus qu'un paysage. Héritée d'une longue **histoire humaine**, elle est aujourd'hui un **espace de respiration**, de production, de découvertes et de rencontres. Un territoire vivant, à parcourir lentement, à comprendre et à respecter.

La forêt est le socle commun du territoire, un paysage façonné par l'homme autant que par la nature. Issue des grands travaux d'assainissement du XIX^{ème} siècle. La forêt landaise s'est organisée autour des **airials, des cours d'eau et des clairières**, offrant un cadre de vie où l'on vivait au rythme des saisons. Aujourd'hui encore, cette histoire se lit dans les sentiers, les villages et les espaces ouverts qui ponctuent les paysages.



À pied, ou à vélo, les itinéraires invitent à la flânerie sous les pins, à la fraîcheur des zones humides et aux balades le long des ruisseaux. C'est un espace propice à la déconnexion, aux moments partagés.

Pour mieux comprendre cet environnement singulier, l'**Office de Tourisme de Côte Landes Nature** propose tout au long de l'année des animations et des sorties nature. Balades commentées, rendez-vous familles, temps d'échange avec des passionnés du territoire... Autant d'occasions de poser un autre regard sur la forêt.



La forêt est aussi un espace fragile, abritant des milieux et des espèces protégés. Plusieurs zones naturelles font l'objet d'une attention particulière afin de concilier accueil du public et préservation des écosystèmes.

Quelques gestes simples permettent d'en profiter pleinement : rester sur les sentiers balisés, respecter la tranquillité des animaux, anticiper la chaleur estivale et les risques d'incendie, privilégier les mobilités douces. Des attentions essentielles pour vivre une expérience sereine et responsable.



LA FORÊT VERSION SLOW... ET COOL

Traduction, en bon landais, « Hé ! Tranquille, on a le temps, tè ! »



Envie de couper avec le bruit ? Direction la forêt.

Ici, pas de klaxon, pas de notifications, d'ailleurs on ne garantit pas le réseau. Juste des pins à perte de vue, du sable sous les baskets et dans les chaussettes, cette bonne odeur de résine qui donne instantanément l'impression d'être ailleurs.

On marche sans pression, jamais.

On papote, souvent.

On laisse les enfants courir devant, on garde l'œil.

On s'arrête pour écouter un oiseau (ou juste reprendre son souffle, ça marche aussi).

Les sentiers sont là pour ça : faciles, accessibles, jamais compliqués. Que vous soyez team balade tranquille ou petite rando qui fait du bien aux mollets, la forêt de Côte Landes Nature se découvre simplement, à votre rythme.

Pas besoin d'être un grand aventurier. Ici, l'essentiel, c'est juste d'être dehors.



Passerelle au lac de Léon.



Avril, les genêts par milliers.



Le fruit des arbousiers de septembre à novembre.

La forêt, 4 saisons pour en profiter

Fermez les yeux une seconde.

Imaginez le sable souple sous vos pas, les aiguilles de pins qui craquent. La lumière qui filtre entre les troncs, la brume mystérieuse du matin. Le bruit furtif d'un chevreuil qui, surpris par notre présence, détale au-dessus des fougères.

Au **printemps**, ça bourgeonne, ça chante, ça vibre. L'air est doux, les verts sont intenses, on a envie de marcher longtemps juste pour profiter.

En **été**, on vient chercher la fraîcheur. À l'ombre des chênes, la chaleur devient supportable, presque agréable. Le matin tôt, la forêt s'éveille doucement. Le soir, la lumière dorée transforme tout.

En **automne**, les couleurs changent, l'ambiance devient plus feutrée. On entend mieux ses pas, on respire plus fort.

En **hiver**, place au calme. Une lumière basse, des paysages épurés, parfois une brume légère qui donne à la balade un air presque mystérieux.

Chaque saison a son décor. Chaque moment de la journée a son énergie.

LES BALADES À PIED QUI METTENT TOUT LE MONDE D'ACCORD

La marche à pied, version plaisir pour tous.

Ici, pas de chrono. La marche à pied en Côte Landes Nature, c'est pour tout le monde. Petits pas, grandes découvertes.

En famille, on privilégie les formats **courts et ludiques**. Les petits circuits dans les villages invitent à flâner, lever les yeux, observer les détails. **Au lac de Léon, le circuit des 7 paysages** de la Réserve Naturelle du Courant d'Huchet alterne points de vue, passerelles et ambiances différentes : parfait pour éveiller la curiosité des enfants jusqu'au bout.

Du **côté du Lac à Vielle**, on démarre tranquillement depuis le parking de l'aire de pique-nique en direction du **bac dessableur** : un itinéraire accessible, nature, et facile à adapter selon l'énergie du jour. Envie d'un défi version 2.0 ? Les chasses au trésor **Terra Aventura** à Lévigacq et Taller transforment la balade en mission secrète. On cherche, on résout, on explore... sans voir les kilomètres passer.

Et pour mêler culture et plein air, cap sur le **circuit patrimonial et artistique du Barrat « Les trésors de Castets »** : une promenade qui raconte une histoire, entre patrimoine local et créations artistiques.

Marcher ici, c'est simple. Accessible. Vivant.

On prend l'air, on partage un moment, on crée des souvenirs.



Le bac désableur.

>>> Pensez aux bons réflexes avant de partir

Pas besoin d'être un pro de la rando.

Juste un minimum d'organisation :

- Une gourde (même pour une petite balade).
- Un téléphone chargé.
- Un œil sur la météo et les niveaux de vigilance, vous pouvez la consulter sur nos écrans extérieurs de nos bureaux d'information touristique.
- Des chaussures adaptées (le sable, ça muscle).

>>> N'oubliez pas, la forêt, on l'aime, on la respecte

La forêt landaise est magnifique... et fragile.

- Ne fumez jamais en forêt, ou plus jamais tout court, c'est peut-être le moment de vous séparer de cette vilaine habitude.
- Ramenez vos déchets, tous... ,
- Respectez la faune, la flore et le calme des lieux.
- Ne circulez pas en voiture sur les chemins, laissez libre les accès pompiers.

À VOS AGENDAS !

Du **24 juin au 21 août 2026**, l'Office de Tourisme Côte Landes Nature Tourisme vous invite à découvrir le territoire autrement grâce à une série de **balades à pied gratuites**. Un programme « aux petits oignons », imaginé par nous, pour celles et ceux qui aiment prendre le temps, rencontrer les personnes du cru et voir la destination avec un regard différent.

Ces sorties, organisées dans plusieurs villages de **Côte Landes Nature**, sont bien plus que de simples promenades. Ce sont de **véritables moments de partage**, guidés par des passionnés du territoire : conteurs, amoureux de la nature, artistes ou fins connaisseurs du patrimoine local. Au fil des chemins, ils vous ouvrent les portes de leurs paysages et de leurs histoires.

Chaque balade propose une **expérience différente**. À **Uza**, laissez parler votre créativité lors d'une balade artistique. À **Linxe**, partez en randonnée ou en exploration nature avec les plus jeunes. Les conteurs vous emmènent, eux, dans des univers sensibles à **Taller** ou **Lévignacq**, où les histoires prennent vie au fil des sentiers.

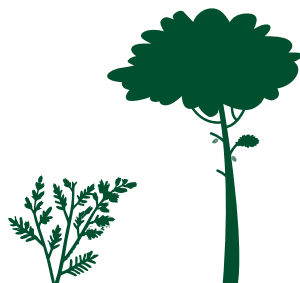
Les amateurs d'histoire apprécieront les balades **patrimoine à Castets**, tandis que les curieux de nature partiront à la découverte des **zones humides de Vielle-Saint-Girons** ou des forêts de **Saint-Julien-en-Born**. À **Saint-Michel-Escalus**, la randonnée prend un parfum d'aventure, tandis qu'à **Léon**, un carnet de voyage vous invite à poser votre regard sur les paysages.

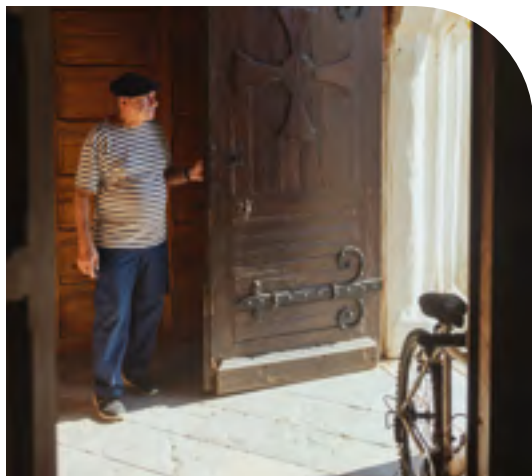


Bénédictine en visite.

Ces balades sont **gratuites**, mais les places sont limitées. L'inscription est donc indispensable pour faire partie des quelques privilégiés qui partageront ces instants uniques. Une belle occasion de marcher, de rencontrer et de vivre pleinement l'essentiel du territoire.

Pour participer à nos animations >>> randonnées commentées, balades créatives, balades contées ou carnet de voyage merci de réserver vos places au : **05 58 48 72 47**





Porche église de Linxe.

>>> LES GREETERS DEVIENNENT "LES CONTEURS DES LANDES"

Rencontrez une landaise ou un landais sympa, passionné.e par sa région, qui vous invite à échanger et à partager dans une ambiance simple et conviviale.

**Pour en savoir plus
et réserver :**



>>> LES DÉMONSTRATIONS DE GEMMAGE

Le gemmage est une pratique traditionnelle emblématique de la forêt landaise. Il consiste à entailler le tronc des pins maritimes pour en récolter la résine, utilisée autrefois dans la fabrication de térébenthine et de colophane. Ce savoir-faire, aujourd'hui disparu, perdue encore par des démonstrations. Pendant les vacances, d'anciens gemmeurs font revivre ce geste ancestral. Une expérience authentique, à la fois pédagogique et immersive, idéale à partager en famille.

Dates des démonstrations :



Récolte de la résine.



>>> ÉCLIPSE DU SOLEIL

Une éclipse solaire quasi totale sera visible dans les Landes le **12 août en fin de journée**, alors que débutera la feria de Dax. Un phénomène céleste rare, observable à plus de 95 % dans le département. Les spécialistes rappellent qu'il est indispensable de se munir de **lunettes de protection** adaptées pour observer le Soleil sans danger. Un dernier paramètre reste incertain : les conditions météorologiques.

RÉSERVE NATURELLE DU COURANT D'HUCHET



On n'y va pas par hasard...

Besoin d'une vraie pause nature ? Direction la Réserve Naturelle du Courant d'Huchet. Ici, chaque balade est une **parenthèse hors du temps**, entre plénitude et émerveillement.

La réserve s'étend sur **Léon, Vielle-Saint-Girons et Moliets-et-Maa**. Ses 15 km de sentiers offrent des paysages variés, en constante évolution : forêt dense, zones plus ouvertes, parfois marquées par la gestion forestière privée. Cette diversité fait toute la richesse du lieu, entre nature sauvage et forêt façonnée par l'homme.

Au bout du chemin, **l'embouchure** où le courant rejoint l'océan offre un spectacle saisissant, entouré d'une dune aussi discrète que magnifique.

Ici, on reste attentif : **on suit les sentiers balisés** et on respecte les zones protégées. Une branche de pin sur le chemin ? C'est souvent un signal pour préserver la nature et vous dire que ce n'est pas le bon itinéraire.

>>> JE RÉSERVE !

Pour aller plus loin, laissez-vous guider lors d'une sortie naturaliste ou vivez l'expérience unique d'une balade en galup, avec la Batellerie du Courant d'Huchet, d'avril à octobre.



Observatoire au Marais de la Pipe.

>>> RÉGLEMENTATION



PAS DE VÉLO

PAS D'ANIMAUX, MÊME EN LAISSE
(SAUF LES CHIENS D'ASSISTANCE)

PAS DE CUEILLETTE

PAS DE NAVIGATION AUTONOME

PAS DE BIVOUAC

PAS DE FEU ET CIGARETTE



>>> POUR LES BALADES EN BARQUE OU À PIED

C'est pratique, tout démarre depuis le pont de Pichelèbe ! Il est situé entre Moliets et Maà et Vielle-Saint-Girons sur la D-328.

L'accueil des bateliers est ouvert du 1^{er} avril au 31 octobre. Pour visiter la réserve à pied accompagnée ou libre, les départs sont organisés au même endroit.



RÉSERVE NATURELLE DU COURANT D'HUCHET MAISON DE LA RÉSERVE

Dotée de paysages exceptionnels, d'une faune et d'une flore remarquables, la Réserve naturelle du Courant d'Huchet constitue le dernier ensemble d'étang et de courant d'Aquitaine ayant préservé son caractère naturel. Visites guidées pédestres au départ du pont de Pichelèbe sur la RD 328 à Moliets. 2 heures, 2 km. Les sentiers de la réserve restent ouverts à la promenade excepté la passerelle de la Nasse en raison de travaux.

374 rue des berges du Lac / 40550 LEON / +33 5 58 48 73 91
www.reservenaturelle-couranthuchet.org / contact@rnhuchet.fr

Ouvert toute l'année du lundi au vendredi de 10h à 12h et de 14h à 17h et le samedi et le dimanche de 14h à 17h d'avril à septembre.

LES BATELIERS DU COURANT D'HUCHET

Dans un cadre naturel, les bateliers vous feront découvrir le courant d'Huchet, son histoire, sa faune et sa flore à bord de leurs traditionnelles barques landaises (6 places). Balade de 1h45 : adulte 20€ et enfant jusqu'à 6 ans 9€. Balade de 2h45 : adulte 25€ (enfant jusqu'à 6 ans 12€).

D 328 - Pont de Pichelèbe / 40660 MOLIETS-ET-MAA

+33 5 58 48 75 39 / batelierhuchet@orange.fr / www.bateliers-courant-huchet.fr

Ouvert d'avril à juin, septembre et octobre, des balades uniquement de 1h45 aux départs de 10h et 14h30. Juillet et août : balades de 1h45 à 10h et balades de 2h45 à 14h30.

Promenades aller/retour commentées par le guide-batelier.

Les demandes de réservation par mail et SMS ne seront pas prises en considération. Les réservations sont prises uniquement sur place ou par téléphone.



DEUX ROUES

MILLE DÉCOUVERTES



p 21

p 22 à 24

p 25

Les pistes cyclables

Les loueurs de vélos

Les tops guides

À VÉLO, FAITES LE PLEIN

Ici, le vélo n'est pas seulement un moyen de transport. C'est une invitation à ralentir, à ressentir, à se reconnecter à l'essentiel.

Sur la **V2L**, qui relie **Contis à Léon**, chaque coup de pédale vous plonge au cœur d'une nature préservée. La **Véلودysée** serpente entre les pins maritimes, offrant cette sensation unique de rouler à l'ombre de la forêt landaise, bercé par le parfum résineux et le chant des oiseaux.

Au fil du parcours, des accès aménagés vous guident en douceur vers l'océan : une parenthèse iodée, entre dunes sauvages et plages infinies.

Mais l'aventure ne s'arrête pas là.

Depuis cet axe emblématique, des **itinéraires transversaux**, **la piste Lo Camin de Hè** ou bien **la piste du Vignac**, vous invitent à sortir des sentiers les plus fréquentés. Plus confidentiels, ils vous mènent à la découverte du rétro-littoral, là où bat le cœur authentique du territoire.

Ces liaisons facilitent les déplacements du quotidien : rejoindre un village, flâner sur un marché, ou encore s'offrir une pause rafraîchissante au lac de Léon.

>>> EN CHEMIN, LES DÉCOUVERTES SONT NOMBREUSES :

- Les villages de caractère et leurs places animées
- Les marchés locaux aux saveurs du terroir
- Le courant d'Huchet et ses paysages uniques
- Le lac de Léon, havre de quiétude
- Les petites routes forestières paisibles
- Les aires de pique-nique nichées à l'ombre des pins



>>> POUR EN SAVOIR PLUS



Ici, tout est pensé pour une **mobilité douce**, accessible à tous. En famille, entre amis ou en solo, chacun avance à son rythme, en toute sécurité, sur des pistes aménagées et connectées.

Choisir le vélo sur Côte Landes Nature, c'est faire le choix d'un tourisme **plus responsable, plus apaisé...** et surtout, plus vivant.

Connaissez-vous le label vélo ?



Le label **Accueil Vélo** garantit aux cyclistes un accueil et des services adaptés tout au long de leur parcours. Hébergements, loueurs, offices de tourisme ou sites de visite s'engagent à proposer des équipements spécifiques : abri sécurisé pour les vélos, kit de réparation, informations dédiées et conseils personnalisés. C'est l'assurance, pour les visiteurs à vélo, de voyager sereinement sur des itinéraires balisés et de profiter pleinement du territoire.

LES LOUEURS DE VÉLOS



LA CYCLERIE



Explorez les Landes en vélo avec la Cyclerie ! Faites le choix de la qualité avec nos vélos de fabrication française. Du VTT enfant au vélo électrique, découvrez notre large gamme de cycles conçus pour le confort de toute la famille. Retrouvez-

nous vite à Léon, sur la place de l'église et du marché ! Réservation en ligne / Service de livraison gratuite / Vélo avec vitesses dès 45€ la semaine.

27 place du Docteur Dufau / 40550 LÉON
+33 6 70 46 90 00

lacyclerie.leon@gmail.com
www.lacyclerie-leon.fr

Ouvert toute l'année. En été, tous les jours de 9h à 19h. Hors saison retrouvez nous sur rendez-vous ou vérifiez nos horaires d'ouverture sur notre site internet.

VÉLOS D'ALBRET



Depuis 34 ans, les Vélos d'Albret vous proposent un large choix de vélos traditionnels, remorques, tandems ainsi que des vélos électriques, cargo, long tail ... que VOUS POUVEZ RÉSERVER SUR NOTRE SITE www.velos-albret.fr.

Les Vélos d'Albret c'est :

- un large panel de vélos révisés et renouvelés chaque année
- la possibilité de livraison
- un service atelier réparation pour vos vélos
- la vente de vélos d'occasion en fin de saison.

106 avenue du Marensin
40550 LÉON
+33 5 58 47 70 93
www.velos-albret.fr

Ouvert du 4 avril au 30 septembre. En avril, mai, juin et septembre tous les jours de 9h30 à 12h et de 14h à 18h30. En juillet et août, tous les jours de 9h30 à 13h et de 14h à 19h.





LES VÉLOS MIGNON



Location de vélos, carrioles enfants, rosalie, vélos électriques, tandem, trainer... Vente de vélos et vélos électriques d'occasion. Situé au Village sous les pins, au bord de la piste cyclable.

2747 avenue de l'océan

"Les Villages sous les Pins" / 40550 LÉON

+33 6 14 80 31 84

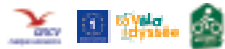
lesvelsmignon@gmail.com

www.vente-location-velos-leon.fr

Ouvert toute l'année.

En juillet et août, tous les jours de 10h 19h

Autres vacances scolaires voir horaires sur place ou par téléphone.



À BICYCLETTE



Location, réparation, vente et musée du Vélo. Venez découvrir le musée du vélo : une rétrospective de l'évolution du cycle de 1868 à nos jours : Michaux, Grand Bi, tricycle enfant... Location de vélos afin de découvrir les pistes cyclables du territoire : VTC, VTT, Vélos à assistance électrique, gravel, tandem, remorques enfant, animal, surf, sièges enfant. Service de réparation et vente d'accessoires et de vélos.

69 avenue du Marensin / 40170 LIT-ET-MIXE / +33 6 30 97 93 99

pierrick.vincent.44@gmail.com / www.abicyclette40.fr

Ouvert toute l'année. En hors saison du mardi au samedi de 9h à 12h30 et de 15h à 18h30. De juin à août de 9h à 19h.



BROOKS BIKES

Location de vélos - réparation - vente.

Depuis 1988, avec plus de 1200 vélos, Brooks Bikes vous propose une large gamme de vélos à louer pour toute la famille (enfant - adulte ville - VTC - VTT - Route/gravel - assistance électrique - remorque enfant - remorque chien - tandem - crazy-bikes, e-vc, e-vtt, fat bike électrique...).

Nous vous accueillons sur les sites de Contis-Plage (226 av de l'océan), au camping Les Dunes de Contis, MAGASIN de St Julien en Born (723 route des lacs), au camping municipal du Cap de l'Homy. Nous proposons également la livraison GRATUITE sur votre lieu de vacances. Vente également de vélos des marques Arcade, Orbea, Haibike, Winora, super73, WOODEE.



723 route des lacs

40170 SAINT-JULIEN-EN-BORN

+33 5 58 42 68 37 / +33 6 76 70 28 59

226 avenue de l'océan - CONTIS

40170 SAINT-JULIEN-EN-BORN

+33 9 79 33 76 19

contact@brooks-bikes.com

www.brooks-bikes.com

Ouvert toute l'année à St-Julien-en-Born.

Du 27 mars au 1er novembre à Contis.

E-BIKE AND CO



Passionnés de vélos depuis plusieurs années et amoureux de notre région, nous avons à cœur de vous la faire découvrir via différents équipements : vélos électriques, skates et trottinettes électriques, mais aussi une large gamme de vélos classiques, à récupérer en magasin, ou disponible en livraison sur votre lieu de vacances. Location, vente, réparations et même gardiennage ; nous sommes là pour vous accompagner.

+33 5 58 42 75 12 / + 33 7 49 73 25 32
ebikeandco40@gmail.com
www.e-bikeandco.com

208 route des lacs 40170 SAINT-JULIEN-EN-BORN

Ouvert toute l'année. Hors saison du mardi au samedi de 9h30 à 12h30 et de 14h à 18h. En été du lundi au samedi de 9h30 à 18h30 et le dimanche de 9h30 à 12h30.

27 Boulevard de la Plage 40170 CONTIS-PLAGE

Ouvert de mai à octobre. Mai, juin et septembre, octobre tous les matins de 9h30 à 12h30. En juillet et août tous les jours de 9h30 à 12h30 et de 16h à 19h30.

43 Rue Cante Coucut 40560 VIELLE-SAINT-GIRONS

Ouvert de mai à octobre. Mai, juin, septembre, octobre tous les matins de 9h30 à 12h30. En juillet et août tous les jours de 9h30 à 12h30 et de 16h à 19h30.

OXYGEN CYCLES



Un très large choix :
 Vélos Électriques,
 VTT, VTC, Beach
 cruisers, Gravels,
 Tandems, Cargo
 bikes, Remorques,
 Vélos enfants.
 Plan fourni avec
 casques, paniers,

antivols, éclairages. Nous proposons également la location de Surfs, Bodyboards, Skates.

Nous vous accueillons et conseillons 7j/7, à 50m de la Vélodyssée. Parking gratuit, LIVRAISONS, RÉSERVATIONS EN LIGNE.

Camping Eurosol / +33 6 12 62 53 73
oxygencycles@orange.fr

Camping Les Tourterelles / +33 6 72 83 00 84
oxygencycles.tourterelles@gmail.com

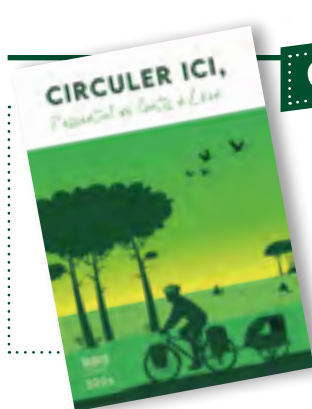
Route de la plage
40560 VIELLE-SAINT-GIRONS
www.oxygencycles.net

Ouvert tous les jours du 4 mai au 30 septembre.

DES CARTES POUR NE PAS PERDRE LE NORD

Envie de prendre le large... sans quitter les pistes ? Ici, le vélo devient une vraie invitation à ralentir, à respirer, à profiter. Avec plus de **100 km de voies entièrement réservées aux cyclistes**, Côte Landes Nature déroule un terrain de jeu idéal pour pédaler en toute tranquillité.

Entre **pinèdes, villages et plages**, chaque itinéraire a son ambiance. Et pour des sorties tout en douceur, **cap sur les pistes de l'intérieur** : aménagées sur d'anciennes voies ferrées, elles sont longues, rectilignes et ultra plates. Parfait pour se laisser porter, sans effort, juste pour le plaisir.



GRATUITE

Pour ne rien manquer et tracer votre route en toute simplicité, pensez à vous équiper. La carte « **Circuler ici** » **éditée par l'office de tourisme, gratuite**, est votre meilleure alliée : à la fois pratique et inspirante, elle mêle infos cyclables et repères touristiques pour vous donner une vision claire du territoire. Elle vous attend dans nos bureaux et chez nos partenaires, campings et loueurs de vélos.

2€

Et si l'envie d'explorer plus loin vous gagne, nos **topos guides départementaux** prennent le relais. Un premier volume recense l'ensemble des pistes et voies vertes des Landes, tandis qu'un second s'adresse aux amateurs de cyclotourisme en quête de défis et de découvertes. Le topo guide du Marensin, lui, joue la carte de la polyvalence, avec des parcours aussi agréables à pied qu'en VTT.



CAP SUR L'ATLANTIQUE

GRAND SPECTACLE,
SENSATIONS FORTES ET HORIZON INFINI

p 27

p 28/29

p 30 à 33

Les essentiels à connaître

Nos 5 plages
Infos prévention

Les écoles de surf
Cours de natation

PREMIERS BAINS DANS LES LANDES : LES ESSENTIELS À CONNAÎTRE

Se baigner sur la côte landaise, c'est une expérience unique : de grandes plages sauvages, l'océan à perte de vue... et une nature puissante qu'il faut apprendre à comprendre. Voici quelques repères pour profiter en toute sérénité de vos premières baignades.



Le surf

L'océan devient un terrain de jeu accessible à tous. Que l'on découvre les premières sensations de glisse ou que l'on cherche à perfectionner son take-off, les écoles de surf locales accompagnent chaque envie. Chacun trouve la formule qui lui ressemble. Encadrés par des moniteurs brevetés, on apprend à lire les vagues, à gagner en confiance... et surtout à se faire plaisir.

Les baïnes : de faux amis

Spécificité du littoral landais, **les baïnes** sont des cuvettes d'eau formées entre la plage et les bancs de sable. À marée basse, elles ressemblent à des piscines naturelles... mais à marée montante, elles peuvent générer de forts courants vers le large.

Si vous êtes emporté :

- Ne luttez pas contre le courant
- Laissez-vous porter et signalez-vous
- Nagez parallèlement à la plage pour en sortir

Une plage vivante : respecter les laisses de mer

Ces amas d'algues, de bois et de coquillages déposés par l'océan appelés **laisses de mer** ne sont pas des déchets. Ils jouent un rôle essentiel :

- Protection contre l'érosion
- Refuge pour de nombreuses espèces
- Source de nourriture pour la faune



Plages sans poubelles : un geste pour la nature

Sur le territoire de Côte Landes Nature, de nombreuses plages sont volontairement **sans poubelles**. L'objectif : responsabiliser chacun et limiter l'impact sur l'environnement.

» Je repars avec mes déchets.

Un petit geste, mais un grand pas pour garder ces paysages intacts.

Unique dans les Landes La sécurité est notre crédo

Inspiré du modèle australien, le projet « Nageurs-sauveteurs à la puissance XL » (NSXL) marque une première en Europe. Face à des accidents survenus hors saison sur le littoral landais, et une saison qui s'allonge en raison du réchauffement climatique, il vise à assurer une **sécurisation des plages et des lacs toute l'année depuis le 1^{er} octobre 2025**. 24 NS assurent la sécurité, leur mission sera aussi de faire de la prévention sur les risques et dangers et d'accueillir chacun à la lecture de l'océan.

5 PLAGES, 5 POSSIBILITÉS

Des plages à l'infini sur un littoral préservé, nettoyé, et surveillé pour une expérience unique à vivre.

>>> CONTIS / Saint-Julien-en-Born

Ici, l'océan se découvre entre nature préservée et ambiance authentique entre habitués. Au pied du phare de Contis, cette charmante station réserve bien des surprises. Vous allez tomber amoureux... de l'endroit.

>>> CAP DE L'HOMY / Lit-et-Mixe

Ici, l'océan Atlantique s'exprime pleinement sur une plage sauvage, bordée d'une dune restée intacte et protégée par l'Office National des Forêts. Ici, l'essentiel prend tout son sens : grands espaces, nature brute et sensations iodées loin de l'agitation.

>>> SAINT-GIRONS PLAGE / Vielle-St-Girons

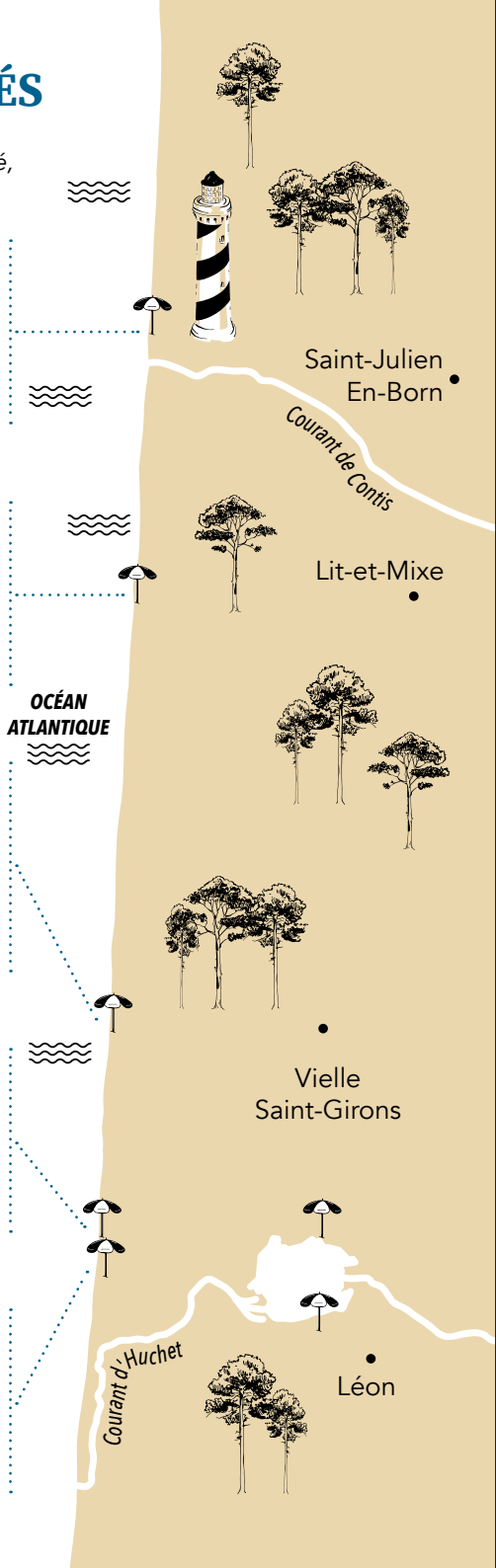
Ici, l'océan rime avec partage dans une ambiance familiale et vivante, entre sable fin et villas de caractère, parfois atypiques. Facile d'accès et animée en saison, c'est le lieu idéal pour enchaîner baignades, surf et instants complices, du matin jusqu'au coucher du soleil.

>>> ARNAOUTCHOT / Vielle-St-Girons

Ici, l'océan se vit en toute liberté sur une plage naturiste nichée dans un environnement à l'abri des regards. Son camping lové entre dunes, forêt et horizon infini, en fait un lieu à part qui invite au lâcher-prise.






>>> LA LETTE BLANCHE / Vielle-St-Girons

Ici, l'océan Atlantique dévoile un visage plus secret, accessible après une traversée apaisante entre pins et dune. Sauvage et confidentielle, cette plage invite à savourer le calme, entre baignade, contemplation et grands espaces préservés.



Comprendre l'océan : drapeaux et sécurité

Avant de poser votre serviette, prenez le temps de repérer la zone de baignade, entre les drapeaux jaunes et rouges et les drapeaux qui vous informent des conditions :

-  • **Vert** : baignade surveillée sans danger particulier.
-  • **Jaune** : baignade surveillée mais dangereuse (vagues, courants).
-  • **Rouge** : baignade interdite.
-  • **Violet** : baignade interdite pour cause de pollution ou présence d'espèces aquatiques dangereuses
-  • **Damier noir et blanc** : zone de pratique aquatique et nautique (surf...)

Même quand tout semble calme, l'océan peut surprendre.

Se baigner entre les drapeaux reste la règle d'or.



>>> CONTIS

Mai : Week-ends, ponts et jours fériés

Juin : Week-end du 6 et 7/06 du 13 au 30/06 12h30 à 18h30

Juillet et août : Du 01/07 au 31/08 de 11h à 19h00

Septembre : Du 01/09 au 27/09 de 12h30 à 18h30

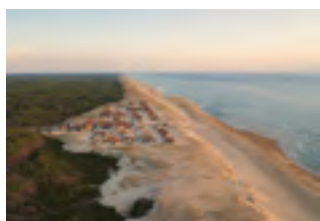
>>> CAP DE L'HOMY

Mai : Week-ends, ponts et jours fériés

Juin : Week-end du 6 et 7/06 du 13 au 30/06 12h30 à 18h30

Juillet et août : Du 01/07 au 31/08 de 11h à 19h00

Septembre : Du 01/09 au 27/09 de 12h30 à 18h30



>>> SAINT-GIRONS PLAGE

Mai et juin : Du 01/05 au 30/06 de 12h30 à 18h30

Juillet et août : Du 01/07 au 31/08 de 11h à 19h00

Septembre : Du 01/09 au 30/09 de 12h30 à 18h30

>>> ARNAOUTCHOT (naturiste)

Juin : Du 13/06 au 30/06 de 12h30 à 18h30

Juillet et août : Du 01/07 au 31/08 de 11h à 19h00

Septembre : Du 01/09 au 13/09 de 12h30 à 18h30



>>> LA LETTE BLANCHE

Juillet et août :

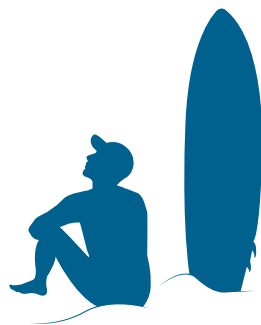
Du 01/07 au 31/08 de 11h à 19h00

>>> TOUT CE QU'IL FAUT SAVOIR SUR LES PLAGES EST ICI :

PLAGES LANDES
L'OFFICINE DES PLAGES



LES ÉCOLES DE SURF



ÉCOLE DE SURF ONE PALM



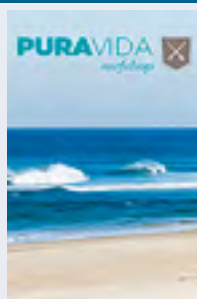
Venez vous initier ou vous perfectionner au surf et à ses disciplines associées (bodyboard, bodysurf, stand Up paddle) dans l'école de surf ONE PALM de Léon. Après plus de 20 ans d'expérience, Christophe et Rachel vous recevront dans la bonne humeur et la convivialité. Initiation au SUP (stand Up paddle) au travers d'une balade sur le lac de Léon mais aussi dans les vagues.

165 grand'rue / 40550 LÉON
+33 6 50 84 04 91 / +33 9 81 39 93 34
christophe@onepalm-surf.com
www.onepalm-surf.com

Ouvert de Pâques à la Toussaint.

Hors saison de 10h à 19h, en saison de 9h à 20h.

PURA VIDA SURF SHOP & SURF SCHOOL



Pura vida surf school propose des cours de surf à la carte, du cours unique au stage. Dès 6 ans, venez découvrir le surf avec nos moniteurs diplômés en toute sécurité avec un enseignement adapté à chaque niveau. Le matériel est fourni sur place. Les cours se déroulent à la

Lette Blanche, une plage naturelle et calme. Au surfshop, vous trouverez tous les produits autour du surf, stand up paddle et du skate ainsi que le matériel de glisse en location.

32 avenue du Marensin / 40550 LÉON
+33 5 58 49 22 34 / +33 6 82 07 72 42
flowwww.bar@gmail.com
www.puravida-surfshop.com

Ouvert de Pâques à la Toussaint. En été, tous les jours de 9h à 20h.

Hors saison de 10h à 19h (fermé le dimanche après-midi).

CAMION ECOLE OCEAN LOVERS SURF SCHOOL



Guidés par Samuel, moniteur diplômé d'Etat et ISA, bénéficiez d'un encadrement expert et passionné dans des conditions idéales pour progresser vite et en confiance. Pour tous : enfants, adolescents, adultes, groupes, cours particuliers et coaching. Tous niveaux : découverte, initiation, perfectionnement. Matériel de qualité, conseils précis, ambiance fun et énergie positive. Sessions Sunset possibles ! En hiver : activité pour groupe ou coaching privé sur RDV et sous réserve de conditions.

1340 Avenue de l'océan - Cap de l'Homy 40170 LIT-ET-MIXE
+33 6 32 11 66 80 / oceanlovers.surf@gmail.com / oceanlovers.fr

Ouvert du 5 avril au 31 décembre. En été tous les jours de 8h à 22h.

Hors saison les horaires varient en fonction des conditions de pratique.

CONTIS SURF SCHOOL

Venez découvrir le Surf avec Pierre Picat, titulaire Brevet d'Etat de surf. Il commence le surf dès l'âge de 6 ans sur la plage de Contis, de là, est née une vraie passion pour ce sport.

Il participe à de nombreuses compétitions nationales et décide de s'orienter vers l'enseignement et la transmission de sa passion.

Vous découvrirez le surf dans un cadre exceptionnel, les plages sauvages de Contis Sud, l'ambiance familiale et chaleureuse d'une station balnéaire au charme idyllique.

141 avenue de l'océan / CONTIS / 40170 SAINT-JULIEN-EN-BORN

+33 6 82 71 38 22 / contact@contissurfschool.com / <https://contissurfschool.com/>

Ouvert d'avril à début novembre.



ÉCOLE DE SURF GO4SURF



Chez GO4Surf, venez apprendre le surf dispensé par des moniteurs licenciés.

Le littoral landais, ensoleillé, paradis européen de surf, est adapté à ce sport, vous monterez sur la planche rapidement, en toute sécurité, grâce à des conseils individuels. Vous vivrez des sensations merveilleuses dès les premiers moments.

Les cours sont dispensés par Alain, diplômé du brevet d'Entraîneur de Club ; Xenia, championne de France de surf 2024 en Masters +50 et Teja. Ils sont donnés en français, allemand, anglais, espagnol, néerlandais à l'heure, à la journée ou en stage.

Le matériel fourni est adapté au niveau et à la corpulence de l'élève. Possibilité de cours de Yoga (à l'année), promenades de SUP sur le Courant de Contis, Yoga sup et skate.

Surfshop : Board, wetsuits, lunettes de soleil MOKEN, crèmes solaires, skateboards.

226 avenue de l'océan / CONTIS / 40170 SAINT-JULIEN-EN-BORN

+33 5 58 47 69 91 / +33 6 82 52 63 68

info@go4surf.com / www.go4surf.com

Ouvert du 28 mars au 1^{er} novembre.



ÉCOLE FRANÇAISE DE SURF MAX RESPECT CONTIS

Welcome - Bienvenuto - Willkommen

Depuis 1996 Ecole Française de Surf, Bodyboard et de Stand Up Paddle labellisée par la Fédération française de surf. Destination d'Excellence en cours (Qualité Tourisme™). Membres de « Surf In Landes ». Pour tous : Enfants (6-10 ans), adolescents, adultes, groupe, cours particuliers, coaching.

Tous niveaux : Découverte, initiation, perfectionnement, entraînement, compétition, formation.

Encadrement : Entraîneur de haut niveau et formateur, moniteurs secouristes et diplômés d'Etat (BEES 1° et 2°, BPJEPS). Matériel de qualité, varié et adapté. Location possible.

Sensibilisation sur la connaissance, le respect du milieu (courant, baïnes, réglementation). Ambiance unique pour des vacances fun en sécurité. Une pédagogie d'expérience, différente et innovante.

EXCLUSIF : Glisse facilement accessible (cours, Loc). Stand Up Paddle (S.U.P) sur le courant de Contis.

232 boulevard de la plage / CONTIS / 40170 SAINT-JULIEN-EN-BORN

+33 7 88 79 83 54 (SURF) / +33 6 17 51 89 84 (SUP)

contis@max-respect.com / www.max-respect.com

Ouvert du 28 mars au 16 novembre.



MAX RESPECT ST GIRONS - ÉCOLE DE SURF

À la découverte de l'océan et de la glisse, l'école Max Respect vous accueille dans une ambiance conviviale et bienveillante et vous fait partager sa passion du Surf. À tout âge, et dès 6 ans, vous apprécierez les plaisirs du Surf en toute sécurité. Des moniteurs diplômés et expérimentés, un matériel de qualité, l'équipe vous propose un enseignement adapté à tous les niveaux, du débutant au plus confirmé. Plusieurs formules selon vos envies : séance(2h), mini-stage (3x2h), stage (5x2h), stage intensif (10x2h) en groupe de niveau et affinités (8 pers.max). Séances «Kids»(6-10 ans) 1h30. Cours particuliers. Coaching vidéo. Matériel à la location.

5054 route de la plage / 40560 VIELLE-SAINT-GIRONS

+33 5 58 47 91 27 / +33 6 11 89 19 51

stgirons@max-respect.com / www.max-respect.com

Ouvert d'avril à octobre.



COURS DE NATATION



CENTRE AQUAFORME DE LÉON PISCINE



Marie-Noëlle diplômée d'état vous accueille toute l'année dans son Centre Aquaforme. Piscine couverte et chauffée pour la pratique de l'aquagym, l'aquabike et apprentissage/perfectionnement natation, pour tous niveaux et tous âges. Piscine ouverte au public sur réservation.

Nouveau : Aquarando, nage en eaux vives, sauvetage à l'océan et plan d'eau naturel. Janzu (soin/massage par l'eau en eau chaude).

**90 rue de Lostenaou
40550 LÉON
+33 6 60 46 12 79
marienoellepuy@hotmail.fr**

Ouvert de mars à décembre.

COURS DE NATATION CHARLES CANTAFESTA



Je propose des cours de natation à domicile pour enfants et adultes, directement dans votre piscine, ainsi que des initiations à la nage en océan et des séances d'aquagym. Chaque cours est personnalisé, progressif et adapté au niveau de chacun, dans une ambiance sécurisante et conviviale. Débutants, perfectionnement ou envie de gagner en confiance face à l'océan : ici, on apprend sérieusement, sans se prendre trop au sérieux.

**40170 SAINT-JULIEN-EN-BORN
+33 6 60 06 23 39
cantafestacharles@gmail.com**

Ouvert d'avril à septembre.

LA DOUCEUR DE L'EAU

FRAÎCHEUR, FUN ET DÉTENTE À PARTAGER



p 35 à 40

**Courant de Contis,
rivière la Palue, lac de Léon
et loisirs nature**

p 41

Silence ça mord !

LE COURANT DE CONTIS, GLISSEZ VERS L'OcéAN

De Saint-Julien-en-Born à l'océan : un fil d'eau à suivre. Il prend sa source au cœur de la forêt de pins, entre le Born et le Marensin, Il est constitué par deux cours d'eau principaux :

- **Au Nord**, la rivière l'Onesse qui prend sa source à Sindères, traverse Onesse-et-Laharie, Mézos et Saint-Julien-en-Born.
- **Au Sud**, le cours d'eau du Vignac qui draine les communes de Lesperon, Lévigacq, Uza et Lit-et-Mixe.

Ils se rejoignent à la Plaine de Pigeon, grande zone humide, vestige de l'ancien étang de Lit-et-Mixe et Saint-Julien-en-Born, pour donner naissance au courant de Contis.

Le parcours alterne zones calmes et petites ondulations, parfaites pour une balade en paddle ou en canoë. En avançant, les rives se font plus ouvertes et le sable apparaît à certains endroits, annonçant la proximité de la mer.

À l'approche de l'océan, le courant s'élargit et se fait plus vif, guidant naturellement les pagayeurs jusqu'aux vagues. La sortie sur la plage de Contis est un moment unique : l'eau douce se jette dans le bleu infini de l'Atlantique, et le regard s'ouvre sur l'horizon, entre dunes, pinède et surf.

À faire : descente en canoë ou paddle, photos et observation de la faune.

À savoir : facile pour tous les niveaux, prévoir un départ tôt le matin ou en fin d'après-midi pour profiter du calme.



ATLANTIS LOISIRS



Le courant de Contis est un fantastique sanctuaire pour la faune et la flore. Venez découvrir en canoë, cette magnifique rivière des Landes. Libellules, tortues, hérons cendrés, butors, martins-pêcheurs y vivent paisiblement. C'est aussi le domaine de la loutre et du vison d'Europe. Venez profiter de cette nature et vous détendre en famille dans ce cadre exceptionnel.

**87 route du pont rose
CONTIS / 40170 SAINT-JULIEN-EN-BORN
+33 5 58 42 84 51 / atlantisloisirs@wanadoo.fr
www.atlantisloisirs.fr**

Ouvert du 15 juin au 15 septembre : tous les jours de 10h à 17h. Sur réservation hors saison.

>>> PETITE INFO :

Respectez la tranquillité des rives, n'accostez pas et ne laissez aucun déchet.

>>> DÉCOUVERTE !

Des sorties en pinasse* sont organisées durant l'été, vérifiez les dates sur notre agenda, ici :



Pinasse* : grande barque en bois de pin maritime. Huit hommes sont à bord : 7 rameurs et un pilote. Un filet (trahine) de 300m de long est aussi embarqué pour cerner et capturer les bancs de poissons qui s'approchent de la côte.

LE LAC DE LÉON ET LA RIVIÈRE LA PALUE

Entre nature protégée et loisirs au fil de l'eau

Le lac de Léon, alimenté par la rivière La Palue, est un véritable écrin naturel situé à 4km à vol d'oiseau de l'océan. Ses eaux calmes et vastes (340 hectares), s'étendent dans un paysage où pins, forêts et marais se mêlent. Le site fait partie du réseau **Natura 2000** et bénéficie du statut de **réserve naturelle**, garantissant la préservation des écosystèmes et la richesse de sa faune et flore. Hérons, cistudes, libellules, loutres et poissons d'eau douce trouvent ici un habitat idéal, tout comme de nombreuses espèces végétales typiques des zones humides.

Un paradis pour la nature et l'observation

Le lac et son affluent offrent des espaces variés : zones calmes pour la faune, plages naturelles, rives ombragées et sentiers accessibles. Les amateurs d'observation peuvent parcourir le **sentier des 7 paysages**, au départ de la **Maison de la Réserve**, pour découvrir successivement une combinaison de plusieurs milieux. Les kaléidoscopes visent des végétaux emblématiques. Départ de la Maison de la Réserve = boucle d'environ 700 mètres.



Activités nautiques et loisirs

Le lac de Léon est un terrain de jeu pour tous les amateurs d'eau douce :

- **Canoë et paddle** pour découvrir le lac à son rythme
- **Pédalo** pour les sorties en famille
- **Foil** pour les amateurs de sensations
- **Bateaux électriques** pour une balade silencieuse et respectueuse de la nature

La rivière La Palue propose des eaux calmes à l'ombre de la forêt galerie. Une escapade paisible en kayak ou paddle, en observant la faune et les paysages sauvages qui bordent ses rives.

Plages et zones de détente

Les plages de **Léon** et **Vielle** offrent des espaces de baignade sécurisé et surveillé en été. Des zones sont particulièrement calmes, idéales pour la lecture ou la contemplation sont situés côté Est. Les **aires de pique-nique sont ombragées**, les zones de pêche et **handi-pêche** offrent un accès sécurisé et adapté à tous.

Loisirs et mobilité douce

Le lac est conçu pour la **mobilité douce** : pistes cyclables et sentiers piétons permettent de se déplacer facilement aux abords du lac, entre plages, aires de repos et points d'intérêt. Des activités terrestres complètent l'expérience : **mini-golf**, aires de jeux pour les enfants, promenades familiales, et découverte de la Maison de la Réserve avec son sentier pédagogique.

Restauration

Des restaurants, cabanes et guinguettes bordent le lac, offrant une pause gourmande avec vue sur l'eau. Les couchers de soleil subliment le lieu.



>>> À FAIRE ABSOLUMENT :

- Balade en paddle ou canoë sur le lac et la rivière
- Foil électrique sur le lac de Léon
- Observation de la faune depuis les zones calmes
- Parcours du sentier des 7 paysages
- Journée plage et pique-nique à Léon ou Vielle
- Mini-golf et sorties familiales

>>> À SAVOIR :

- Respecter la réglementation Natura 2000 et la réserve naturelle
- Ne pas déranger la faune et ne pas ramasser la végétation
- Zones de baignade surveillées et accessibles à la baignade pour les PMR grâce au « tiralo » et accès handi-pêche sur le chemin du Suisse.
- Emporter ses déchets et privilégier les mobilités douces pour explorer

CLUB CANOË KAYAK « LA PALUE »



Balades organisées l'été par le Club de canoë kayak de Castets. Nous vous proposons 7 km de découverte et de détente au milieu d'un cadre somptueux, au cœur de la forêt landaise où la faune et la flore sont préservées. Moments inoubliables à partager en famille ou entre amis. Vous pourrez choisir suivant les disponibilités votre type d'embarcation (canoë ou kayak). Accessible à tous. Départs continus et permanents.

Intersection D42-D14 / 40260 CASTETS

+33 6 79 13 38 79

canoekayakcastets@gmail.com / www.canoe-kayak-castets.fr

Ouvert du 1^{er} juillet au 31 août.

Tous les jours de 10h à 11h30 et de 13h30 à 16h

CANOË SURFING



Descente en canoë et kayak de la rivière la Palue à Léon . Amené par une navette au départ de la rivière, vous vivrez une aventure bucolique et dépaysante de 2h. Vous découvrirez la rivière, les marais et les méandres du lac de Léon riche en faune et en flore, classé Natura 2000.

Stand up paddle : sur le lac en location ou en cours sur la rivière (et/ou)le lac.

Stand up paddle géant pour 4 ou 10 personnes sur le lac. Moment convivial en famille ou entre amis.

Kayak surf : facilement accessible de part sa pratique assise. Pirogue : en location simple sur le lac ou balade de 2h avec un moniteur. Stages multi glisse pour les groupes. Anniversaires...

Berges du lac / 40550 LÉON

+33 6 89 62 59 15 / canoesurfing.leon@gmail.com / www.canoe-surfing.fr

Ouvert du 1^{er} avril au 30 septembre.



FOIL IN LANDES

Foil in Landes, c'est l'école d'eFoil des Landes : une planche électrique qui te fait voler au-dessus de l'eau. Des sensations uniques dans un cadre naturel exceptionnel. Accessible à tous dès 10 ans, que tu sois débutant total ou déjà à l'aise sur l'eau, nous t'accompagnons jusqu'à tes premiers vols. Briefing au bord de l'eau, puis tu te lances en petit groupe (max. 4). Coaching personnalisé pour une progression rapide, grâce à un casque radio : conseils et tips en direct pour tes premiers décollages dès le 1^{er} cours. En famille, entre amis : viens tester la glisse nouvelle génération !

Berges du lac / 40550 LÉON

+33 6 63 45 45 22 / bousquet.thibaut@gmail.com / www.foilinlandes.com

Ouvert d'avril à octobre. En juillet et août tous les jours de 9h à 19h.

Hors saison : sur réservation, selon conditions météo.



LOCATION DE PÉDALOS - CHEZ GISOU



Au cœur des Landes venez découvrir le lac de Léon.

Vous pourrez naviguer en toute quiétude grâce à nos bateaux électriques pilotables par tous jusqu'à 6 personnes. «Bateaux pédaliers» de 2 à 6 personnes avec ou sans toboggan ou pédal'Cygnes pour profiter d'un site magnifique.

Pour les plus sportifs, louez un canoë-kayak sur le lac ou vers la rivière...

130 rue des berges du lac / 40550 LÉON / +33 7 45 56 86 54

sandra.vital29@icloud.com / www.gisouloisirsnautiques.com

Ouvert tous les jours d'avril à fin septembre.

Vacances scolaires, week-ends et jours fériés de 10h à 19h30. Hors vacances scolaires de 11h à 18h.

Les horaires peuvent être modifiés en raison de la météo.



PEDALOUN - LOCATION DE PÉDALOS ET BATEAUX ÉLECTRIQUES



L'équipe « Pédaloun » vous accueille au lac de Léon pour la location détente en bateaux électriques sans permis, pour baignades en péda Licorne et pédal Voitures avec ou sans toboggan. Activités nautiques que vous pratiquez en toute sécurité et à tout âge. Nouveau : le WATERBIKE, découvrez en exclusivité à Léon le vélo sur l'eau : stable, léger et maniable, il vous permet d'explorer et d'observer respectueusement ce milieu naturel. Réservation conseillée.

170 rue des berges du lac / 40550 LÉON
+33 6 33 11 40 02 / pedaloun40@gmail.com
www.pedaloun.com

Ouvert d'avril à septembre.
Du 25 juin au 10 septembre tous les jours et les WE hors période estivale de 10h à 19h.

CANOË DU PONT NEUF



Les canoës du Pont Neuf vous accueillent depuis 1979 pour découvrir l'une des plus belles descente des Landes nommée La Palue. Site classé « Natura 2000 », la Palue vous emportera pour 2h de balade, avec une faune et une flore exceptionnelles. Vous avez la possibilité de vous restaurer sur place et de pique-niquer. RÉSERVATION CONSEILLÉE.

272 route de Linxe
40550 SAINT-MICHEL-ESCALUS
+33 5 58 48 75 07
info@aupontneuf.fr
www.canoedupontneuf.fr

Ouvert tous les jours du 1^{er} juillet au 30 septembre.

CANOË LAND



Deux heures de canoë kayak portées par le courant paisible de « La Palue » au cœur d'une zone naturelle protégée, à l'ombre d'une forêt luxuriante. Glissez en pleine nature à la découverte d'une faune et flore préservées et classées « Natura 2000 ». Accessible à tous. Embarcations de 1 à 3 places. Navettes en bus. Snack - Bar - Aire de pique-nique. Forfait famille. Hablamos espanol. English Spoken.

235 route de Linxe
40550 SAINT-MICHEL-ESCALUS
+33 5 58 72 61 78
canoeland40@gmail.com
www.canoeland.com

Ouvert du 1^{er} mai au 31 octobre.
Nocturne en juillet et août sur réservation.

PORT MINIATURE



Venez piloter en famille nos répliques de bateaux électriques. Le moyen de passer un agréable moment en famille tout en appréciant la nature sauvage du lac marin. Baignade surveillée, aire de pique-nique, promenade à pied ou à vélo autour du lac. Activités pour adultes et enfants. (gilet de sauvetage obligatoire fourni) Pas d'âge minimum. Sans réservation.

Lac marin Soustons - Plage
Avenue de la Pêtre
40140 SOUSTONS - Plage
+33 6 75 14 70 56
www.loisirs-soustons.com

Ouvert de mi-mai à septembre.

AU FIL DE L'EAU - BASE DE LOISIRS NAUTIQUES

La plage de Vielle, sur la berge Nord du Lac vous offre un espace arboré et verdoyant où il fait bon passer la journée. C'est ici que la base de loisirs nautiques «Au fil de l'eau» a posé ses amarres.

BALADE EN CANOË - 3 univers : lac, marais, rivière. Venez naviguer au cœur d'une nature insoupçonnée en canoë/kayak. En famille ou entre amis, vous traverserez le lac et son marais et glisserez au fil de la rivière la Palue, bordée par une forêt luxuriante. Une promenade en toute liberté, circuit de 1h, 2h ou 3h expliqué, pas de départ groupé.

LOISIRS NAUTIQUES : découvrez le lac autrement : pédalo, barques, paddle, bateau électrique (sans permis).

Berge du lac plage à Vielle / 40560 VIELLE-SAINT-GIRONS

+33 6 62 69 88 60

aufildeleau40560@gmail.com / www.aufildeleau40.fr

Ouvert du 4 avril au 30 septembre. Avril, mai, juin, septembre de 14h à 18h.

Juillet de 10h à 19h. Août de 10h à 20h.



AU FIL DE L'EAU - ÉCOLE DE VOILE

L'école de voile Au fil de l'eau met à votre disposition toute une flotte d'embarcations : paddles, planches à voile, catamarans, petits voiliers pour les enfants. Vous avez déjà pratiqué l'une de ces activités, n'hésitez pas, nous saurons réunir les meilleures conditions afin que vous puissiez ressentir à nouveau ce plaisir que vous avez eu à naviguer. Nous sommes là pour vous conseiller, et sécuriser votre pratique. Vous n'avez jamais navigué, vous souhaitez découvrir de nouvelles pratiques. Nous vous proposons des stages d'initiation ou de perfectionnement avec des formules modulables en fonction de vos disponibilités.

Berge du lac à Vielle / 40560 VIELLE-SAINT-GIRONS

+33 6 62 69 88 60

aufildeleau40560@gmail.com / www.aufildeleau40.fr

Ouvert du 4 avril au 30 septembre. Avril, mai, juin et septembre de 14h à 18h. Juillet de 10h à 19h.

Août de 10h à 20h.



SILENCE ÇA MORD !

Pêcher au lac de Léon & sur la Palue

Deux ambiances, une même promesse : se reconnecter à l'essentiel

>>> LAC DE LÉON : UNE PÊCHE ACCESSIBLE À TOUS, VRAIMENT

Des équipements inclusifs :



• **Ponton handi-pêche :** accès sécurisé et adapté aux personnes à mobilité réduite.

• **Aire de pique-nique aménagée PMR**, juste à côté = parfaite pour partager un moment en famille avec des **Cabanes en bois** idéales pour s'abriter en cas de pluie ou faire une pause.

Les meilleurs secteurs :

Que vous soyez **côté Léon chemin du Suisse** ou **côté Vielle direction le Port Bertrand**, éloignez-vous des zones d'activités touristiques, sur les rives côté Est du lac vers ou louez une embarcation.



>>> LA PALUE : VERSION SAUVAGE ET CONFIDENTIELLE

Plus discrète, la Palue offre une expérience **plus technique et immersive**, au cœur de la forêt landaise et de la forêt galerie.

Les bons coins :

- Secteurs ombragés et naturels du côté du bac désableur, accessible uniquement à pied ou à vélo.
- Zones avec racines et obstacles = parfait pour les carnassiers.

>>> RÉGLEMENTATION (l'essentiel à savoir)

- Carte de pêche obligatoire, à la journée, hebdomadaire, ou le permis de pêche, bien vérifier sa réciprocité. Tarifs spécifiques selon les âges.

*La pêche
dans les
Landes*



>>> SUR PLACE, C'EST SIMPLE

Les **3 bureaux de l'Office de Tourisme Côte Landes Nature** sont partenaires de la Fédération Départementale de Pêche. Vous pouvez acheter votre **carte de pêche directement sur place**.

À CHAQUE JOUR SON EXPÉRIENCE

JOURNÉE 1 - TRANQUILLE ET DÉCOUVERTE

>>> À LA RENCONTRE DES TRÉSORS LANDAIS

Patrimoine, culture et moments de détente



Flânez dans les villages de l'intérieur des terres, **Lévignacq** et son église classée, le marché du vendredi matin sous la halle de **Linxe**, les chasses au trésor à **Lévignacq**, **Taller** et **Linxe** à vélo, le sentier patrimonial et artistique sur l'ancien site des forges à **Castets**. Nouveau, un espace médiation est ouvert à l'office de tourisme de **Saint-Julien-en-Born**. *Cette journée invite à la détente et à la découverte authentique.*

- **À faire** : marché, village, Terra Aventura, sentier patrimonial
- **À savoir** : rythme calme, idéal pour familles ou amateurs de nature, nouvel espace médiation à l'OT de Saint-Julien-en-Born

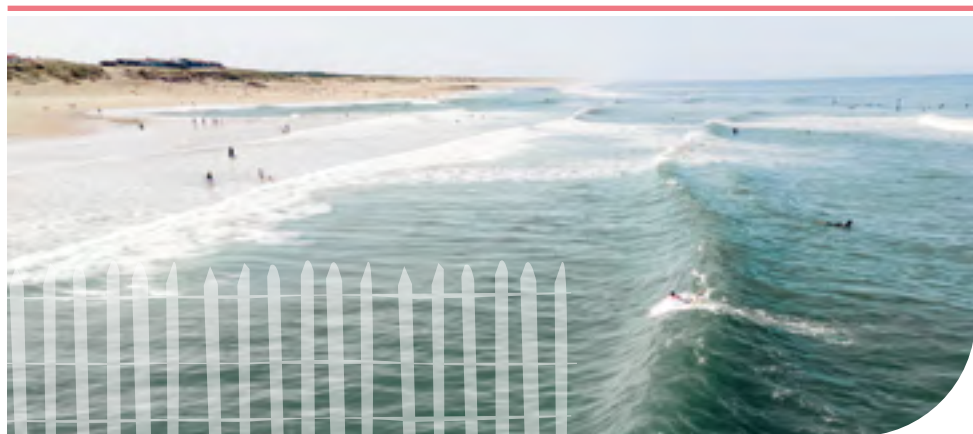
JOURNÉE 2 - DYNAMIQUE ET SENSATIONS

>>> ADRÉNALINE ET GRAND AIR

Surf, glisse et aventures en pleine nature

Débutez sur les vagues des plages de **Contis**, **le Cap de l'Homy**, **Saint-Girons** et **La lette blanche** pour surfer ou faire du bodyboard, puis continuez sur le **lac de Léon**, pour s'adonner à la glisse, voile, catamaran ou foil électrique. Terminez la journée à vélo sur les pistes cyclables, **la Vélodyssée**, **Lo Camin de Hè** ou **la piste du Vignac**. *Une journée pleine de sensations et d'aventure.*

- **À faire** : surf, foil, vélo, voile et catamaran
- **À savoir** : accessible aux sportifs et aux amateurs de dépassement. Prévoir équipement adapté



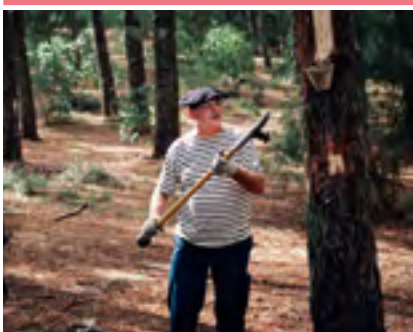
JOURNÉE 3 - IMMERSION EN FORÊT

>>> SOUS LES PINS, LA NATURE SE RÉVÈLE

Randonnée, découverte et détente

Partez à la rencontre de la forêt landaise : **sentiers balisés** par le département, observation de la faune et de la flore avec nos **randonnées commentées** organisées par l'office de tourisme. **Des démonstrations de gemmage** (récolte de la résine) sont proposées toutes les semaines de juin à septembre. *Une journée idéale pour se reconnecter à la nature et respirer au calme.*

- **À faire** : randonnée, démonstration, reconnexion
- **À savoir** : privilégier chaussures confortables et eau sans oublier son téléphone portable



JOURNÉE 4 - EAU DOUCE ET LOISIRS NAUTIQUES

>>> FLOTS CALMES ET MOMENTS PARTAGÉS

Canoë, paddle et détente au fil de l'eau



Explorez le **lac de Léon et la rivière La Palue** : canoë, paddle, pédalo ou bateaux électriques. Plages naturelles, zones calmes, **pêche et handipêche** permettent à tous de profiter de l'eau en toute tranquillité. Observation de la faune et sentiers pédagogiques complètent l'expérience. *Une journée au rythme des flots bleus.*

- **À faire** : canoë, paddle, pédalo, baignade, pique-nique, pêche
- **À savoir** : zones surveillées en été, respecter Natura 2000, vente de carte et permis de pêche dans nos 3 bureaux d'Information Touristique

JOURNÉE 5 - AVENTURE ET MOBILITÉ DOUCE

>>> EXPLORER AUTREMENT

Vélo, pistes forestières et points de vue

Parcourez le territoire à vélo : forêts, villages et plages. Profitez des **points de vue panoramiques**, la promenade aménagée sur la dune du **Cap de l'Homy** et le belvédère à **Contis**. Unique le phare de Contis, 184 marches pour la plus belle vue du territoire. *Une journée active et accessible, idéale pour découvrir la Côte Landes Nature autrement.*

- **À faire** : vélo, exploration, pauses panoramiques
- **À savoir** : accessible à tous les niveaux, chemins balisés



DES IDÉES

POUR BOUGER, EXPLORER, S'AMUSER



p 45

p 46 & 47

p 48 à 53

p 54 à 55

Le mémo
des petits aventuriers

Lanès Aventure

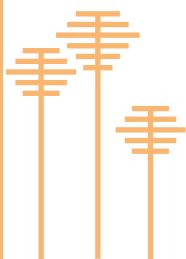
Vivre des expériences

Les activités à cheval

NOM	COMMUNES	TYPE D'ACTIVITÉS	OUVERTURE	-4	5-8	9+	Pluie	Page
LOISIRS DE PLEIN AIR ET PARC AVENTURE								
Centre Equestre Le Corral	VIELLE-SAINT-GIRONS	Balades en forêt ou sur la plage	01/07 au 31/08	☺	☺☺☺	☺☺☺		54-55
Centre Equestre Les Centaures	VIELLE-SAINT-GIRONS	Promenades par niveau, plage, lac ou forêt	28/06 au 06/09	☺	☺	☺		54-55
Centre équestre les écuries Mont Royal	LÉON	Promenades accompagnées, baby poney	Toute l'année	☺	☺☺☺	☺☺☺		54-55
Circuit patrimoine et artistique « Les trésors de Castets »	CASTETS	Circuit à la découverte du patrimoine ludique	Toute l'année	☺	☺	☺		*
Escape Land	SAINT-MICHEL-ESCALUS	3 salles, 3 thèmes	Toute l'année			☺	☁	50
Jungle park	SAINT-JULIEN-EN-BORN	Accro-branche, Paint-ball	13/04 au 01/10		☺	☺		50
Le Ranch : la Roue Libre 40	SAINT-JULIEN-EN-BORN	Balades à cheval, à poney, promenades en calèche	Toute l'année	☺	☺	☺		54
La Forêt Paloma	LÉON	Escape game nature, laser game, exploration de la canopée	30/06 au 31/12					50
LANÈS Aventure	SAINT-JULIEN-EN-BORN	Labyrinthe dans le maïs, chasse au trésor numérique, laser game	01/07 au 31/08	☺	☺	☺		46-47
Mini Golf du Lac	LÉON	Idéal anniversaires, tables pour le goûter	29/03 au 01/11	☺	☺	☺		49
Poney club du Grand Lio	SAINT-JULIEN-EN-BORN	Équitation, séance d'éveil, manège couvert	Toute l'année	☺	☺☺☺	☺☺☺	☁	54
Rando Quad	SAINT-MICHEL-ESCALUS	Randonnées accompagnées	Toute l'année	☺	☺	☺		51
Terra Aventura - La mayade des gens z'heureux	LINXE	Chasse au trésor numérique à vélo	Toute l'année			☺		
Terra Aventura - Merci bécut!	LEVIGNACQ	Chasse au trésor numérique à pied	Toute l'année	☺	☺	☺		*
Terra Aventura - Mignon des sources	TALLER	Chasse au trésor numérique à pied	Toute l'année	☺	☺	☺		
ACTIVITÉS AQUATIQUES								
Atlantis Loisirs	SAINT-JULIEN-EN-BORN	Descente du courant de Contis	15/06 au 15/09		☺	☺		35
Au fil de l'eau - Base de loisirs nautiques	VIELLE-SAINT-GIRONS	balade en canoë, pédalo, paddle	04/04 au 30/09	☺	☺	☺		40
Au fil de l'eau - École de voile	VIELLE-SAINT-GIRONS	Voile, catamaran, optimist, planche à voile	04/04 au 30/09		☺☺☺	☺☺☺		40
Canoë du Pont Neuf	SAINT-MICHEL-ESCALUS	Descente de la rivière la Palue	01/07 au 30/09		☺	☺		39
Camion école Ocean Lovers Surf School	LIT-ET-MIXE/CAP DE L'HOMY	Cours de surf au Cap de l'Homoy	05/04 au 31/12		☺☺☺	☺☺☺		30
Canoë Land	SAINT-MICHEL-ESCALUS	Descente de la rivière la Palue	01/05 au 31/10		☺☺☺	☺☺☺		39
Canoë surfing	LÉON	Descente en canoë, paddle, pirogue	01/04 au 30/09		☺	☺		37
Club Canoë kayak « La Palue »	CASTETS	Descente de la rivière la Palue	01/07 au 31/08		☺	☺		37
Contis Surf School	ST-J.-EN-BORN/CONTIS	Cours de surf à Contis Sud	Avril à Novembre		☺☺☺	☺☺☺		31
École de surf Go4Surf	ST-J.-EN-BORN/CONTIS	Cours de surf, stand-up paddle, SUP yoga, yoga	28/03 au 01/11		☺☺☺	☺☺☺		31
École de Surf One Palm	LÉON/LA LETTE BLANCHE	Cours de surf, body board ou stand-up paddle	01/04 au 31/10		☺☺☺	☺☺☺		30
École Française de surf Max Respect Contis	ST-J.-EN-BORN/CONTIS	Cours de surf, body board ou stand-up paddle	28/03 au 16/11		☺☺☺	☺☺☺		32
Foils in Landes	LÉON	Surf électrique/Foils	04/04 au 31/10			☺☺☺		38
Location de pédalos - Chez Gisou	LÉON	Pédalos, de bateaux électriques ou de canoës	04/04 au 30/09	☺	☺	☺		38
Max Respect St Girons - École de Surf	V-STGIRONS/ST-GIRON PLAGE	Cours de surf à St Girons Plage	01/04 au 31/10		☺☺☺	☺☺☺		32
Centre Aquaforme de Léon - Piscine	LÉON	Cours de natation, aquarando, sauvetage côtier	23/02 au 19/12	☺☺☺	☺☺☺	☺☺☺	☁	33
Natation - Charles Cantafesta	ST-J.-EN-BORN/CONTIS	Cours de natation, aquagym	avril à sept.	☺	☺	☺		33
Pedaloun	LÉON	Pédalos et de bateaux électriques	01/04 au 30/09	☺	☺	☺		39
Pura Vida Surf Shop et Surf School	LÉON/LA LETTE BLANCHE	Cours de surf, body board, stand-up paddle ou skate	01/04 au 03/11		☺☺☺	☺☺☺		30
VISITES								
Atelier du crayon	LESPERON	Fabrique artisanale de crayon de couleur en branche d'arbre	avril à sept.	☺	☺	☺		62
Bricks4All LEGO®	CASTETS	Musée et boutique LEGO®	Toute l'année		☺	☺	☁	59
Jardin Marguerite	LINXE	Jardin paysager	01/04 au 30/10	☺	☺	☺		49
Jardin de la Côte d'Argent	LÉON							49
Les Bateliers du Courant d'Huchet	MOLLIETS-ET-MAA	Balades en barques commentées avec un batelier	01/04 au 03/11		☺	☺		19
Maison de la Rés. Nat. du Courant d'Huchet	LÉON	Expo. permanente et sentier des 7 paysages du lac	Toute l'année	☺	☺	☺	☁	19
Musée Landes d'Antan	LIT-ET-MIXE	La vie d'autrefois dans les Landes	01/07 au 20/09	☺	☺	☺	☁	59
Phare de Contis	SAINT-JULIEN-EN-BORN	Panorama d'exception au bout des 184 marches	03/04 au 27/09	☺	☺	☺	☁	59

☺ Adapté à l'âge indiqué ☺ Possibilité de cours ou stages ☁ Activité en lieu couvert ou fermé

* Demandez la carte dans nos Offices de Tourisme



LANÈS AVENTURES



LES ACTIVITÉS DE LOISIRS



>>> NIVEAU FUN : 100 % nature

À deux pas de Saint-Julien-en-Born, oubliez la plage un instant. Ici, le sable laisse place aux pins, les serviettes aux baskets, et l'aventure commence... au milieu des champs. Bienvenue à **Lanès Aventures**, le terrain de jeu outdoor imaginé par Marc et Cindy Larrieu, troisième génération d'agriculteurs à la tête de la Ferme de Lanès. L'idée ? Transformer la ferme familiale en QG estival pour ceux qui aiment bouger, réfléchir, s'affronter (gentiment) et surtout s'amuser en pleine nature.

>>> PERDU DANS LE MAÏS (et vous allez adorer ça)

Premier défi : **le labyrinthe de maïs**.

Deux hectares de maïs, des allées qui se croisent, des impasses stratégiques, des énigmes à résoudre... et cette petite montée d'adrénaline quand vous pensez avoir trouvé la sortie. Chaque année, un nouveau thème. Objectif : trouver les panneaux, répondre aux questions (adaptées selon l'âge) et réussir à ressortir plus malin qu'en entrant. Team cerveau ou team panique ? On voit ça à l'intérieur.

>>> CHASSE AU TRÉSOR 2.0

Oubliez la vieille carte en papier. Ici, vous partez en mission avec **une tablette numérique géolocalisée**. En mode explorateur connecté, vous progressez dans la forêt, résolvez des énigmes, débloquez des indices et traquez le trésor caché sur les 6 hectares du parc. C'est une escape game... mais version XXL, en plein air, sous les pins. Stratégie, observation, esprit d'équipe : indispensable. Batterie chargée ? Cerveau aussi ? C'est parti.

>>> LASER GAME FOREST MODE

Envie d'action ? Direction les parcsours laser Game en pleine forêt. Ici, pas de néons ni de fumée artificielle. Des obstacles en bois, des cachettes naturelles, 3000 à 5000 m² de terrain de jeu. On court, on se planque, on élabore des stratégies, on crie (un peu), on se trahit (parfois), on rigole (beaucoup). C'est intense, sportif, et 100 % sécurisé. Et oui, même les adultes deviennent soudainement très compétitifs.



L'AVENTURE, MAIS VERSION TERROIR

Parce qu'ici, tout commence à la ferme.

La Ferme de Lanès, c'est avant tout une exploitation familiale née en 1970. Marc et Cindy perpétuent les savoir-faire transmis depuis trois générations, avec une conviction : produire bon, local et de saison. Dans leur boutique de producteurs :

- Fruits et légumes bio cultivés sur place
- Laitages, glaces artisanales
- Œufs extra frais
- Volailles, viandes et conserves maison
- Une cinquantaine de producteurs locaux partenaires

On peut faire ses courses tranquillement, visiter librement la ferme, rencontrer les animaux... et même commander en drive via leur site. Après l'effort, le réconfort.



BON À SAVOIR

>>> UNE AUTRE IDÉE DE L'ÉTÉ

À Lanès, on vient pour une activité...

On reste l'après-midi.

On pique-nique.

On prend une glace.

On refait la partie.

C'est l'alternative parfaite aux journées 100 % plage, à deux pas de Contis-Plage.

C'EST PRATIQUE

>>> LANÈS AVENTURES

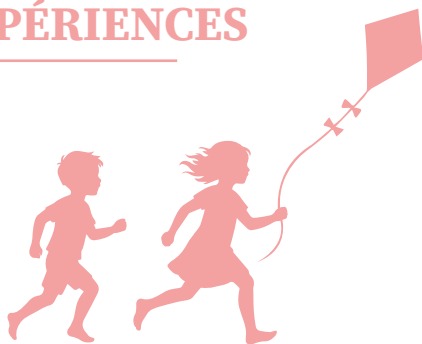
184 chemin de Lanès
40170 Saint-Julien-en-Born

Ouvert tous les jours en juillet et août de 10h30 à 18h30
(Juin et septembre sur réservation)

Pass 3 activités : 30 €
Tél. : 06 33 95 65 65



VIVRE DES EXPÉRIENCES



MINI GOLF DU LAC



Mini golf au bord du lac Léon. Venez en famille ou avec des amis passer un bon moment de détente et d'amusement sur un site très agréable à l'ombre des chênes et des pins. Possibilité de faire des anniversaires, tables à disposition pour les goûters. Nocturne en juillet et août.

**137 rue des berges du lac
40550 LÉON
+33 6 79 77 66 05**

Ouvert du 29 mars au 1^{er} novembre.

JARDIN DE LA CÔTE D'ARGENT



Bienvenue au Jardin botanique de la Côte d'Argent, situé à la sortie du village de Léon. Venez déambuler dans ce lieu hors du temps et découvrir différents espaces de biodiversité. Des panneaux pédagogiques vous permettront de découvrir le patrimoine naturel et culturel local. Un sentier pieds nus éveillera tous vos sens ! Vous pourrez aussi vous ressourcer en dégustant une boisson aux plantes du jardin, dans notre bar à infusions. De nombreux spectacles se dérouleront au théâtre de verdure, retrouvez les informations sur notre page Facebook.

**1433 avenue de l'océan / 40550 LÉON
06 71 12 20 71T
accueil.jardincotedargent@gmail.com**

Ouvert du 15 juin au 31 octobre.

JARDIN MARGUERITE



Jardin ouvert d'avril à octobre, uniquement sur rendez-vous. Plusieurs ambiances vous accueillent au jardin Marguerite. Le côté paysager avec arbres arbustes et vivaces égrènent leurs couleurs et senteurs lors des différentes saisons.

Le potager et ses légumes oubliés, gourmands et coloré. Le bassin, l'allée des agrumes et quelques surprises agrémentent votre visite.

**762 route belle époque
40260 LINXE
+33 6 19 72 64 20
sourbeg@aol.com**

Ouvert d'avril à octobre uniquement sur rendez-vous.

LA FORÊT PALOMA

Une immersion unique au bord du lac de Léon

Escape game en plein air : plongez dans la biodiversité locale avec notre escape game.

Explorez les secrets de la faune, de la flore et des légendes landaises.

Expérience et activités sur le lac, la rivière, en forêt et à l'océan : venez profiter d'une expérience privilégiée sur la rivière «La Palue» en canoë au lever ou au coucher du soleil, d'une initiation au sauvetage côtier, de «Raconte-moi l'océan», ou d'activités de bien-être et de découvertes pour créer votre propre expérience.

Un cadre unique pour vos événements : célébrations ou à l'occasion d'événements organisés et sur réservation... Privatisez la forêt pour des moments inoubliables en famille et/ou entre amis, entourés par la beauté des arbres.

Reconnectez-vous à l'essentiel : que ce soit pour l'immersion ou la célébration, la forêt Paloma vous promet des souvenirs gravés à jamais.

La Forêt PALOMA / Avenue du Lac / 40550 LÉON

Infos et réservations : +33 6 87 51 11 79 / www.laforetpaloma.com / contact@laforetpaloma.com

Ouvert à partir du 30 juin.



JUNGLE PARK



Evoluez d'arbre en arbre en famille sur un parcours aventure de 118 ateliers en immersion totale dans la forêt Landaise. 3 parcours enfants à partir de 4 ans en présence des parents, 5 parcours adultes conçus et réalisés pour tous en fonction de la taille. La durée totale des parcours adultes est de 3h et de 1h30 pour les enfants. **Aire de paintball** sur site (réservation obligatoire/ réservé aux plus de 14 ans).

4372 route de Contis / 40170 SAINT-JULIEN-EN-BORN

+33 6 32 65 16 81 / junglepark@wanadoo.fr www.junglepark.fr

Ouvert du 13 avril au 1^{er} octobre. Juillet et août tous les jours de 10h à 20h (dernier départ 17h). Hors saison sur réservation.

ESCAPE LAND



**ESCAPE
LAND**

Au cœur d'une aventure coopérative, l'escape game est un jeu grandeur nature dont vous êtes les héros. Vous avez une heure pour tenter de résoudre l'ensemble des énigmes. En équipe de 3 à 5 personnes. Faites preuve de réflexion, de logique et d'organisation.

3 thèmes : «le Bateau Pirate», «la Grange Abandonnée» et «La Prohibition».

235 route de Linxe / 40550 SAINT-MICHEL-ESCALUS

+33 5 58 72 61 78 / +33 6 08 83 96 94

escapeland40@gmail.com / www.escape-land.fr

Ouvert toute l'année. Planning en ligne.

RANDO QUAD

Rando Quad en famille ou entre amis. Accessible à tous, avec ou sans permis, à partir de 7 ans pour les passagers et 15 ans pour les conducteurs. Venez découvrir ou redécouvrir la forêt des Landes sur un espace privé clôturé de 30 ha, 100% forêt, pas de passage sur route. Après 1/2 heure d'initiation ou de remise à niveau, partez pendant 1h accompagné d'un guide diplômé d'Etat. Toutes les randonnées sont adaptées au niveau de chacun : débutant, novice ou confirmé. Tout le monde y trouve son plaisir !

Uniquement sur réservation et à l'avance en saison. Demandez Stéphane au 06 81 41 62 06. Groupe maximum de 10 personnes.

152 allée du Moulin de Galoppe / 40550 SAINT-MICHEL-ESCALUS

+33 6 81 41 62 06

Ouvert toute l'année.



KARTING DE MAGESCO

Au milieu de la forêt de pins, venez vivre les sensations d'un pilote de course sur nos 2 pistes à ciel ouvert : l'une de 400m «familiale» pour les enfants et les débutants, l'autre de 1200m pour les adultes et la compétition. Nous vous proposons de rouler avec des karts au bio-éthanol dès 7 ans (taille minimum 1,30m). Des karts électriques sont accessibles dès 3 ans sur un mini circuit adapté. Vous trouverez boissons chaudes, rafraîchissements et friandises à l'espace snack de l'accueil. Vous pourrez également vous détendre en suivant les performances des pilotes depuis la grande terrasse couverte.

2981 route de Léon / 40140 MAGESCO

+33 5 58 47 77 66 / kartingdemagescq@gmail.com / www.karting-de-magescq.fr

Ouvert du 14 janvier au 20 décembre. Hors saison, du mercredi au dimanche de 10h à 12h30 et de 14h à 18h. (de 13h30 à 17h30 en hiver). Du 14 juillet au 30 août, tous les jours de 10h à 20h30.

Fermé le 1^{er} mai. Fermé pour congés du 9 au 17 mars et du 28 septembre au 6 octobre.



MIMIZAN : PARC LANDES AVENTURE



Le Parc Landes Aventure vous accueille dans une forêt préservée et ombragée. Venez découvrir les 170 ateliers sur 11 parcours adaptés à tous les âges. 2 parcours dès 2 ans, 3 parcours en hauteur et en toute sécurité avec le système de ligne de vie continue dès 5 ans. Parcours famille. Pour les aventuriers, des tyroliennes jusqu'à 230m de long et 1 parcours expert. 2 à 3h d'activités.

Quartier Woolsack - À côté du golf / 40200 MIMIZAN

+33 6 49 59 00 08

contact@landesaventure.fr / www.landesaventure.fr

Ouvert du 5 avril au 27 septembre. En juillet et août, tous les jours de 10h à 19h.



SKYDIVE MIMIZAN



Sautez en parachute au-dessus des Landes, tout près de Contis... Ne cherchez plus vous êtes au bon endroit pour commencer l'aventure de votre vie. C'est à 4200m d'altitude au-dessus de l'océan à Mimizan.

Des sensations fortes à portée de tous. École de parachutisme depuis 26 ans, ambiance vacances et familiales, de 15 à 99 ans ! Pas besoin de certificat médical.

4708 allée Andrée Dupeyron / 40200 MIMIZAN

+33 5 58 09 27 62 / +33 6 84 09 67 20

contact@skydive-mimizan.fr / www.skydive-mimizan.fr

Ouvert d'avril à octobre.

ULM ATLANTIQUE

Prenez de la hauteur et prenez-en plein les yeux en survolant la côte Landaise de Biarritz au bassin d'Arcachon. Découvrez du ciel le courant d'Huchet, Contis, Mimizan plage, les Grands Lacs, la dune du Pilat avec le banc d'Arguin, le bassin d'Arcachon et le massif de la Rhune. Survolez les forêts, les dunes, la plage, la montagne, la petite Amazonie Landaise. Faites-le plein de sensations et de souvenirs inoubliables. Plusieurs formules à partir de 80 euros.

Aérodrome de Mimizan - 576 allée André Dupeyron / 40200 MIMIZAN

+33 6 88 84 41 97

contact@ulmatlantique.com / www.ulmatlantique.fr

Ouvert du lever au coucher du soleil.



GOLF DE MOLIETS

Deux parcours entre forêt et océan, où l'art de vivre se cultive au quotidien. Ils se veulent accessibles à tous les niveaux de jeu, où prendre du plaisir et scorer sont possibles. Outre le jeu, c'est une immersion dans la nature landaise dont on ne se lasse jamais qui vous transportera entre l'air iodé de l'océan et les senteurs de pins. Venir jouer à Moliets c'est la garantie de passer de véritables moments de plaisirs golifiques.

Réservez votre parcours en ligne : <https://booking.resonance.golf/fr/moliets/>

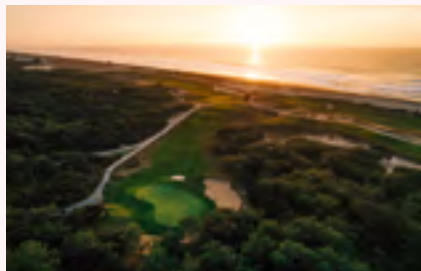
Découvrez le plaisir que ressent chaque golfeur à chaque swing réalisé.

Réservez votre séance en ligne : <https://www.golfmoliets.com/golf/fr/stages/> ou par téléphone au 05 58 48 54 65.

Découvrez l'expérience unique de notre tout nouveau club-house et restaurant, qui ouvrira ses portes en juin 2026 !

Rue Mathieu Desbieys / 40660 MOLIETS-ET-MAA

+33 5 58 48 54 65 / moliets@resonance.golf / www.golfmoliets.com



LES CENTRES ÉQUESTRES, À PONEYS ET ATTELAGES

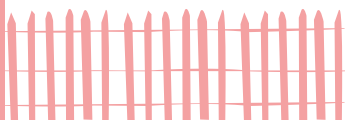
ÉCURIES MONT ROYAL



Au cœur de la forêt landaise, les Écuries Mont Royal proposent toute l'année pour débutants et confirmés, des cours, des promenades accompagnées ou des locations de poney shetlands. Nous vous proposons aussi des pensions pour vos poneys ou chevaux ainsi que des stages pendant les vacances scolaires. Renseignements et réservations sur place ou par téléphone. Encadrement professionnel, baby poney à partir de 3 ans.

**512 route d'Azur - Le Penan
40550 LÉON
+33 6 83 05 51 55
ecuriesmontroyal@orange.fr**

Ouvert toute l'année du lundi au samedi de 8h à 12h et de 14h à 19h.



LE RANCH : LA ROUE LIBRE 40



Plongez dans la forêt des Landes avec des balades à cheval adaptées à tous, des promenades en attelage contant l'histoire locale, et des balades poneys pour enfants. En été, vivez des soirées magiques et des ateliers découverte. Pension pour chevaux disponible.

Encadrement expert, petits groupes, nature préservée : une expérience inoubliable à Saint-Julien-en-Born.

**210 chemin de Tonne / 40170 SAINT-JULIEN-EN-BORN
+33 6 95 34 60 16 / larouelibre40@hotmail.com**

Ouvert toute l'année sur rendez-vous. En été du lundi au samedi de 9h à 20h. Hors saison du lundi au samedi de 10h à 17h.



PONEY CLUB DU GRAND LIO



Du shetland au cheval, en passant par le poney landais, le poney club vous propose toute l'année :

- de 4 à 6 ans des séances d'éveil,
 - dès 7 ans des cours et des stages (jeux, initiation, perfectionnement), dans le respect des poneys.
 - pour tous, adultes compris, des séances à pied et montées pour comprendre et approcher les chevaux en douceur.
- Encadrement diplômé. Manège couvert.

**1343 chemin de Lio / 40170 SAINT-JULIEN-EN-BORN
+33 6 78 48 24 74 / poneylandes@gmail.com / www.grandlio.fr**
Ouvert toute l'année.

CENTRE ÉQUESTRE LE CORRAL



Promenades à cheval sur la plage et en forêt accompagnées par une personne diplômée d'État.

Tous niveaux.

Renseignements et réservations sur place ou par téléphone.

Route de la plage

40560 VIELLE-SAINT-GIRONS

+33 6 14 52 33 63

Ouvert du 1^{er} juillet au 31 août du lundi au samedi de 9h à 21h30.

CENTRE ÉQUESTRE LES CENTAURES



Du débutant au confirmé, promenades et randos par groupe de niveau, sur la plage, au lac ou en forêt ; poneys pour les plus petits (stages, animations, locations).

Visitez librement.

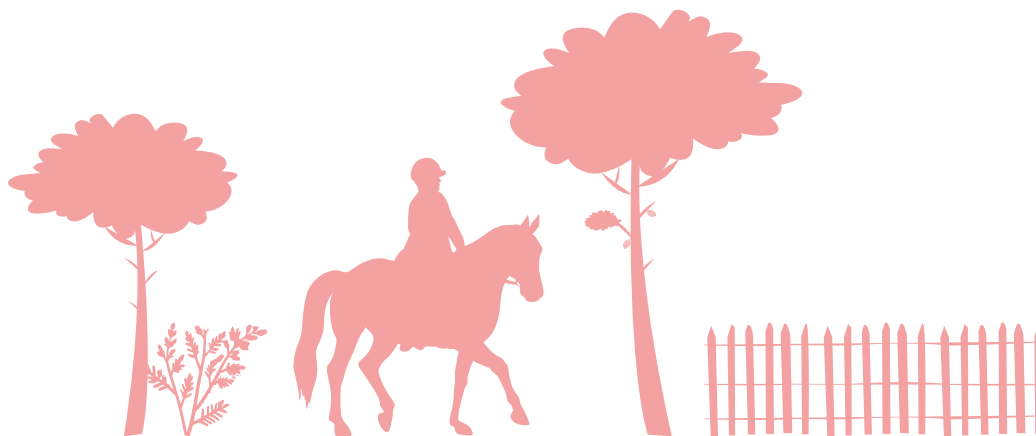
Un encadrement professionnel. Un accueil personnalisé. Une cavalerie soignée.

1350 route de l'étang

40560 VIELLE-SAINT-GIRONS

+33 5 58 42 98 60

Ouvert du 28 juin au 6 septembre, tous les jours de 8h à 20h.





Parc Dufau à Linxe



Skate parc à Vielle



Jeux sur la plage du lac de Léon



Pétanque à Lévignacq



Pump track à Castets

Phare de Contis



OUVERTURE :

Avril, Mai, Juin, Septembre : vendredi, samedi, dimanche et jours fériés : de 14 h à 18 h
Juillet, Août : à partir du mardi de 10 h à 18 h

TARIFS :

Adulte et à partir de 12 ans : 3 €
Enfant de 3 à 12 ans: 1€ Gratuit pour les moins de 3 ans



Chemin de la lanterne 40170 Saint-Julien en Born

LES ÉTAPES

INCONTOURNABLES

p 59 à 65
p 60/61

Lieux de visite
L'Écomusée de Marquèze



BRICKS4ALL LEGO® MUSÉE, BOUTIQUE ET CONSTRUIRE

Chez Bricks4All, vous entrez dans un univers rempli d'inspiration et de couleurs. Admirez des créations uniques dans notre musée et redécouvrez le plaisir de construire avec les célèbres briques. Petits et grand peuvent y bâtir, jouer et se laisser surprendre. Visitez aussi notre boutique offrant un large choix de sets LEGO neufs et de LEGO d'occasion au gramme. Bricks4all est l'une des rares activités entièrement en intérieur de la région, idéale par tous les temps pour familles, collectionneurs et visiteurs curieux.

66 Rue du Marensin / 40260 CASTETS

info@bricks4all.com / bricks4all.com/

Ouvert toute l'année. En juillet et août : du mardi au dimanche. Hors saison du mercredi au dimanche. Les horaires d'ouverture peuvent varier pendant les jours fériés. Consultez notre site web pour connaître les horaires exacts.

MUSÉE LANDES D'ANTAN



Le Musée Landes d'Antan propose aux visiteurs un voyage dans le passé, celui des gens du Marensin du XIX au XX siècle. Une époque où les bergers se déplaçaient sur des échasses, où le travail de la terre occupait la majorité des habitants de la région. Un temps pas si éloigné où l'on a planté des pins que l'on a résinés... Visites guidées d'1h gratuites. Visites guidées de l'église Notre Dame de Lit les lundis et jeudis à 11h de juillet à septembre.

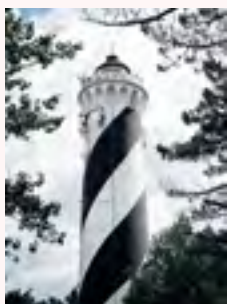
22 rue des cigalons / 40170 LIT-ET-MIXE

+33 5 58 42 70 14 / +33 6 74 73 91 29

museelandesdantan.litetmixe@gmail.com

Ouvert du 1er juillet au 20 septembre. Du 1er juillet au 31 août tous les jours (sauf jours fériés) de 10h à 13h. Du 1er au 20 septembre du lundi au vendredi de 10h30 à 12h30. Les 19 et 20 septembre de 10h à 13h.

PHARE DE CONTIS



Construit en 1862, le phare de Contis a été érigé à près d'un kilomètre de l'océan Atlantique. Avec sa tour de 38 mètres, l'unique phare des landes hisse sa lanterne à 50 mètres au-dessus du niveau de la mer. Pour accéder à la coupole,

empruntez l'escalier en fonte de 184 marches. Un panorama d'exception s'étend sous vos yeux : d'un côté l'immensité de l'océan, de l'autre la vaste forêt landaise; entre deux, un long cordon de sable fin et de dunes.

Chemin de la lanterne / CONTIS

40170 SAINT-JULIEN-EN-BORN

+33 5 58 42 80 08

Ouvert du 3 avril au 27 septembre. En avril, mai, juin et septembre les vendredis, samedis, dimanches et jour fériés de 14h à 18h. Du 1er juillet au 31 août, du mardi au dimanche de 10h à 18h.

ÉCOMUSÉE DE MARQUÈZE

Dès l'embarquement à bord du petit train de l'écomusée, appelé aussi le **Train des résiniers**, on est immédiatement immergé au début des années 1900. C'est aussi l'unique moyen d'accéder au **quartier de Marquèze**, le voyage commence sur le tracé d'une ancienne ligne de chemin de fer. Les wagons d'autrefois s'ébranlent doucement, s'enfonçant au cœur de la **forêt landaise**. Le cliquetis régulier, les silhouettes élancées des arbres, l'air qui circule librement par les fenêtres ouvertes... Très vite, le rythme ralentit. Ici, le temps semble suspendu, annonçant **une véritable parenthèse hors du temps**.

À l'arrivée, **Marquèze** se dévoile comme un quartier landais authentique, un **airial** tel qu'il existait autrefois, où l'on entre dans une **histoire vivante**. Loin d'un musée figé, le site invite à la découverte d'un **mode de vie façonné par la nature**, les saisons et les gestes du quotidien. Les maisons traditionnelles, les dépendances agricoles, les clairières ouvertes sur le ciel composent un ensemble cohérent et profondément ancré dans son environnement.

Les animaux font pleinement partie de cette immersion. Les bœufs, les moutons, les cochons et les volailles évoluent tranquillement autour des bâtiments, sous le regard curieux des visiteurs.

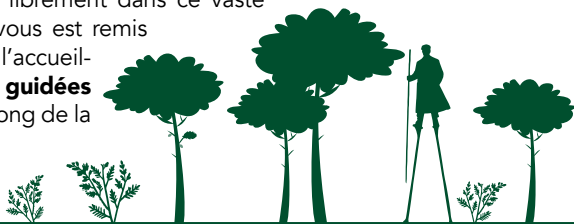


Sans circulation automobile, le lieu offre une liberté rare : les plus jeunes peuvent se déplacer en toute sécurité, observer, approcher les animaux et vivre une expérience simple et authentique, au plus près de **la vie rurale landaise**.

Marquèze est aussi un lieu de flânerie. On aime s'attarder à l'ombre des chênes centenaires, emprunter les sentiers ombragés qui longent le ruisseau de l'Escamat, écouter le murmure de l'eau et les sons de la forêt. Chaque pas invite à la contemplation et à la découverte du patrimoine naturel et culturel du **Parc Naturel des Landes de Gascogne**.

Chaque jour, poussez les portes du temps et laissez-vous guider au cœur de cette **vie de quartier landais** d'autrefois où le quotidien est rythmé par les tâches quotidiennes paysannes, pastorales, le rythme des saisons, la nature et les animaux.

Au fil de votre promenade, les intervenants de l'Écomusée vous plongent dans les multiples facettes de la vie sur l'airial : l'habitat traditionnels, les travaux agricoles, l'artisanat et les traditions locales. Pour vous orienter librement dans ce vaste espace naturel, un plan du quartier vous est remis gratuitement dès votre arrivée à l'accueil-billetterie. À noter que **des visites guidées** d'une heures sont organisées tout au long de la saison, uniquement en français.





La gourmandise n'est jamais loin. Sur le site, plusieurs possibilités de restauration permettent de faire une pause, tout comme les espaces dédiés au pique-nique. On peut ainsi passer la journée entière à Marquèze et profiter pleinement de ses 25 hectares, de ses animations et de son ambiance paisible. Le four à pain traditionnel attire les regards et les papilles : on y découvre le pain d'autrefois, croustillant et parfumé, accompagné du célèbre pastis landais préparé selon la tradition.



Le Pavillon de Marquèze qui jouxte la gare de Sabres complète la découverte avec ses expositions : l'exposition permanente invite notamment à explorer les étoiles et les imaginaires qui leur sont associés en Gascogne, ajoutant une dimension poétique et contemporaine à la visite.

Lieu unique, préservé et profondément vivant, Marquèze est une invitation à ralentir, à observer et à ressentir. Un changement d'époque, tout en douceur, au cœur des Landes.



**>>> INFORMATION
AUX VISITEURS :**

La maison de maître appelée à être restaurée grâce au Loto du Patrimoine sera **fermée pour la saison 2026**.

**>>> INFORMATION
ET RÉSERVATION :**

**Ouvert tous jours,
du 1^{er} avril
au 27 septembre 2026**



ANNE LAROSE - ARTISTE PEINTRE



Exposition permanente à l'atelier-galerie. Entrée libre tous les jours de 10h à 18h... mais téléphonez de préférence avant votre visite pour être assuré de la présence de

l'artiste. Aquarelles et acryliques tout format. Réalisations de peintures sur commande possibles. Décorations et fresques (intérieur et extérieur). Proposition de cours et stages d'aquarelle toute l'année.

252 route de l'étang

40560 VIELLE-SAINT-GIRONS

+33 5 58 42 96 24 / +33 6 86 05 48 75

annelarose@free.fr / www.annelarose.com

Ouvert toute l'année sur demande, de 10h à 18h mais téléphoner de préférence avant la visite.

L'ATELIER DU CRAYON



Au cœur de la forêt landaise, cette fabrique artisanale de crayons de couleurs en branche d'arbres vous ouvre son atelier pour des visites commentées. De la mine colorée jusqu'aux origines des bois, vous

sauvez tout sur la création des crayons de couleur, à papier, fusains, aquarelle... Une visite inédite pour petits et grands. Participation libre, mais nécessaire.

66 rue de la gare / 40260 LESPERON

+33 9 67 46 93 96

atelierducrayon40@gmail.com

www.atelierducrayon.com

Ouvert vacances de printemps et du 15 au 30 juin les jeudis et vendredis à 15h.

Du 1^{er} juillet au 5 septembre jeudis et vendredis à 11h et 15h.

LES RUCHERS DU BORN



Les Ruchers du Born, des miels des Landes à savourer, une ferme à explorer. Un site exceptionnel à découvrir en famille ! Vente et dégustations de nos miels des Landes. Visite libre et gratuite de la ferme, film, chasse au trésor, apiarium. Nombreuses animations: échangez et ouvrez des ruches avec un apiculteur, ateliers découverte enfants.

810 avenue de Mimizan

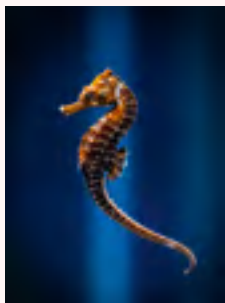
40200 PONTENX-LES-FORGES

+33 5 58 07 40 74 / contact@ruchersduborn.fr

www.ruchersduborn.fr

Ferme ouverte toute l'année. Horaires et renseignements sur notre site internet.

AQUARIUM DE BIARRITZ



L'Aquarium de Biarritz vous invite à découvrir plus de 60 aquariums pour vivre un face-à-face grandeur nature avec les requins, raies, tortues, poissons colorés, murènes.

Ne manquez pas le repas des phoques tous les jours à

10h30 et 17h ! Nouveautés : explorez l'espace méduses avec 10 espèces différentes, écoutez le chant des baleines dans la « Galerie des Cétacés » et découvrez le bassin d'1500000 litres et ses 8 espèces de requins. Une immersion inoubliable pour toute la famille !

Esplanade du rocher de la vierge

64200 BIARRITZ / +33 5 59 22 75 40

contact@biarritzocean.com

www.aquariumbiarritz.com

Ouvert toute l'année de 9h30 à 19h.

Nocturnes en juillet et août jusqu'à 22h.

PRÉHISTOSITE DE BRASSEMPOUY



Plongez au cœur de la Préhistoire avec une expérience immersive ! Explorez le musée dédié au site où fut découverte la Dame à la Capuche et admirez des moulages des plus belles Vénus préhistoriques d'Europe. Prolongez l'aventure à l'ArchéoParc avec des démonstrations de taille du silex, tir au propulseur et allumage du feu. Pendant les vacances, initiez-vous à l'art pariétal, la gravure ou la parure. D'avril à octobre, visitez les grottes du Pape lors d'une visite guidée sur réservation. Une aventure fascinante vous attend !

404 rue du musée / 40330 BRASSEMPOUY / +33 5 58 89 21 73

contact@prehistoire-brasempouy.fr / www.prehistoire-brasempouy.fr

Ouvert du 7 février au 15 novembre du mardi au dimanche et jours fériés de 13h45 à 18h.

Vacances d'été, tous les jours de 10h45 à 19h. Fermé le 01/05 et du 31/08 au 07/09.



ZOO DE LABENNE

Sur la côte sud des Landes, à 1h de Contis, plongez dans l'univers d'un zoo familial pour un voyage nature au cœur des 5 continents. Plus de 350 animaux issus de 75 espèces : loups, lynx, suricates, zèbres, lémurins, dromadaires, servals, singes, toucans... Venez caresser et nourrir nos adorables chèvres naines, assistez (en saison) à nos animations pédagogiques et découvrez nos actions de sauvegarde des espèces menacées. Vous êtes passionné par le monde animal ?

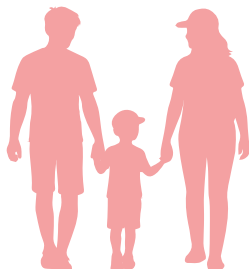
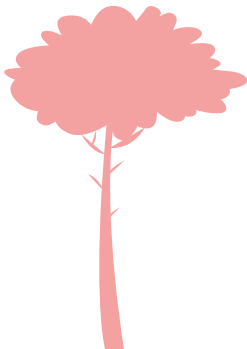
Vivez une expérience unique avec l'activité «soigneur d'un jour» (sur réservation).

Nouveauté : l'année des calaos. Snack (en saison), aire de pique-nique, nouvelle aire de jeux.

Avenue de l'océan / 40530 LABENNE

+33 5 59 45 43 93 / contact@zoo-labenne.com / www.zoo-labenne.com

Ouvert toute l'année.



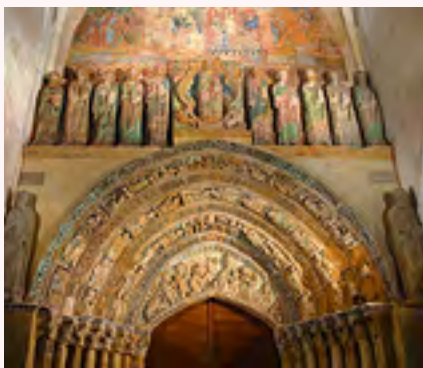
MUSÉE DE MIMIZAN - PRIEURÉ



Le clocher-porche de l'église Saint-Marie de Mimizan est le dernier vestige d'un important prieuré bénédictin du XII^{ème} siècle. Derrière les murs en brique de ce monument, inscrit sur la liste du Patrimoine mondial au titre du bien «Les chemins de St-Jacques de Compostelle en France», se cache l'un des plus beaux portails sculptés du sud-ouest de la France. Réalisé au début du XIII^{ème} siècle, ce joyau de l'art médiéval a conservé ses polychromies et possède l'une des plus vieilles représentations françaises de l'apôtre Jacques le Majeur. Le clocher-porche abrite également des peintures murales datées du XV^{ème} siècle. Un espace muséographique complète la visite.

39 rue de l'abbaye
40200 MIMIZAN
+33 5 58 09 00 61
musee@mimizan.com
www.musee.mimizan.com

*Ouvert de mars à Toussaint.
 En saison du mardi au vendredi de 10h à 12h et de 14h à 18h, samedi de 14h à 18h. Hors saison du mardi au vendredi de 14h à 18h, le mercredi et vendredi de 10h à 12h et 2 samedis dans le mois.*



MAISON DES 3 POIRIERS

Galerie de photos de la forêt landaise et de l'océan. Dans une maison landaise traditionnelle du 19^{ème} siècle, Bertrand Bouët Willaumez (ex-photographe publicitaire parisien) vous accueille pour vous faire partager son amour de la forêt landaise et de l'océan, ainsi que sa passion pour les surprenants paysages de la Réserve Nationale d'Arjuzanx. Depuis la création de la galerie en 2005, les images exposées, renouvelées chaque année, entre peinture et photographie, proches de l'aquarelle, traduisent ses impressions en mettant en valeur des lumières et des brumes magiques qui vous invitent au rêve et à l'évasion...
 Entrée libre.

7 route de Laharie / 40110 ONESSE-LAHARIE
+33 5 58 07 31 58
maisondes3poiriers@free.fr
www.maisondes3poiriers.com

*Ouvert toute l'année.
 En juillet et août tous les jours de 14h à 19h.
 En mai, juin, septembre et décembre, le samedi et le dimanche de 14h à 19h.
 Le reste de l'année sur rendez-vous.*





ECOMUSÉE DE MARQUÈZE



Vivez une journée hors du temps ! Embarquez à bord du train centenaire pour rejoindre Marquèze, un authentique quartier de la Grande Lande situé au cœur d'un espace naturel préservé. C'est l'occasion d'y découvrir des savoir-faire d'autrefois, rencontrer ses habitants, explorer d'anciennes maisons meublées, de croiser de nombreux animaux domestiques et vous laissez tenter par les délicieuses gourmandises produites sur le site. Dépaysement garanti !

500 route de Solférino / 40630 SABRES

+33 5 24 73 37 40

ecomusee-marqueze@parc-landes-de-gascogne.fr

www.marqueze.fr

Ouvert du 1^{er} avril au 27 septembre.

GROTTES PRÉHISTORIQUES DE SARE



Dans un cadre exceptionnel, venez entendre, dans les entrailles de la terre, l'écho d'une aventure humaine qui dure depuis des millénaires. 1h de visite guidée en son et lumières, avec un parcours aménagé et sécurisé. Une visite à réaliser en famille pour aborder la géologie, la préhistoire et les origines du peuple basque. Le musée et le parc mégalithique complètent cette visite. Bar et restauration rapide en été. 14° à l'intérieur. Réservation obligatoire.

2280 Lezeko bidea / 64310 SARE

+33 5 59 54 21 88

www.grottesdesare.fr

Ouvert toute l'année sauf janvier.

Horaires et réservation sur →



SUR UN LIVRE PERCHÉ



Cabane-boutique et espace animation. Cabane bouquiniste de 120m² avec des livres d'occasion, objets culturels pour adultes et enfants. Espace animation de 60m² pour conférences, expos, ateliers, stages... pour tout public. Terrasse autour de la cabane.

ZA Le Plach - 6 rue des artisans

40230 SAUBION

+33 6 51 61 28 65

surunlivreperche@mailo.com

www.sur-un-livre-perche.fr

Ouvert toute l'année. Tous les jours pendant les vacances scolaires. Vendredi, samedi et dimanche hors vacances scolaires.

TERRE DE GOÛT

ENTRE VOS MAINS ET DANS L'ASSIETTE



p 67

p 68 à 71

P 72 à 81

Le réseau gourmand
Traditions d'ici
et découvertes d'ailleurs

À table !

LE RÉSEAU GOURMAND DES LANDES, LE GOÛT DU VRAI

Dans les Landes, le plaisir de la table rime avec authenticité. Le Réseau Gourmand rassemble des producteurs, artisans et restaurateurs engagés autour d'une même exigence : **valoriser les savoir-faire locaux, garantir la qualité des produits et défendre une cuisine sincère, ancrée dans le territoire.** Porté par **Landes Attractivité**, ce label est déployé avec l'appui de **Côte Landes Nature Tourisme**, qui accompagne les partenaires dans leur intégration et favorise la mise en réseau des acteurs. Un label de confiance pour savourer les Landes dans ce qu'elles ont de plus vrai.



*POUR LES RECONNAÎTRE,
ILS ARBORENT LE FOULARD DU RÉSEAU*



>>> À CASTETS

- Le Pain d'Ici
- Armoire à Conserve
- NIN Castets
- Copa Dax



>>> LIT-ET-MIXE

- Boucherie Martineau
- Brasserie Naturelle des Landes

>>> ST-JULIEN EN BORN

- Ferme de Lanès
- Ferme de Miouat
(Chambres d'hôtes et table d'hôtes)
- Lou Gormand

>>> RETROUVEZ ICI



*Tous nos
partenaires labellisés*

>>> LES PRODUITS PHARES :

- Les conserves de produits landais
- Le Pastis landais
- La tourtière
- Le vin du Tursan
- La confiture
- Le miel
- Le Floc de Gascogne
- L'Armagnac
- Les asperges des Landes
- Le kiwi
- Les volailles fermières

TRADITIONS D'ICI ET DÉCOUVERTES D'AILLEURS



CARENA ÉPICERIE TRAITEUR



Épicierie et traiteur italien, plats cuisinés maisons, pâtes fraîches, charcuteries, fromages, viandes, spécialités italiennes. Evénements, buffets anniversaire, etc. Nous contacter. Retrouvez-nous toute l'année pour déguster de bons produits.

**17 Avenue Jean Noël Serret
40260 CASTETS**

+33 5 58 89 40 38 / carena_40@hotmail.com

Toute l'année du mardi au dimanche. En été mardi, jeudi, vendredi de 8h30 à 19h. Mercredi de 8h30 à 14h. Samedi et dimanche de 8h30 à 12h45. Hors saison du mardi au jeudi de 8h30 à 14h. Vendredi de 8h30 à 19h. Samedi et dimanche de 8h30 à 12h45.

COPA DAX



COPA DAX vous propose de mars à juin son asperge fraîche de qualité reconnue : l'asperge des sables des Landes certifiée IGP.

**1328 route de Bayonne / 40260 CASTETS
+33 5 58 89 47 51
copadax@copadax.fr
www.copadax.fr**

Ouvert de début mars à fin mai, du lundi au vendredi de 9h à 18h et le samedi de 9h à 14h. Les jours fériés de 9h à 12h.

L'ARMOIRE À CONSERVES



Foie Gras, confits, pâtés, champignons, asperges, thon du pays basques, plats cuisinés, veloutés. Venez-vous régaler avec nos 80 références de

conserves du Sud-Ouest. Cuisinés à partir de matières premières fraîches, issues de notre terroir, dans la pure tradition landaise. L'Armoire à Conserve est membre des réseaux Tourisme Gourmand et Artisan Gourmand. Petite Conserverie des grands gourmets.

**2466 route de Chanchon / 40260 CASTETS
+33 5 58 55 31 49 / + 33 6 80 63 97 39
contact@larmoireaconserves.com
www.larmoireaconserves.com**

Ouvert toute l'année, du lundi au vendredi de 9h à 19h. En saison, le samedi matin de 9h à 12h30.

NINCASTETS



Nous proposons des bières artisanales principalement landaises, des softs artisanaux, vins landais et de Bordeaux, rhum, whisky, champagne, crème de menthe et de citron. Pastis Landais.

Des produits apéro salés ou sucrés artisanaux. Bières, vins, softs, café, thé, chocolat chaud peuvent être consommés sur place. Possibilité de prêt de tireuses à bière pour l'achat de fûts. Dégustations et diverses animations. Présence sur certains marchés.

Place Pierre Barrère / 40260 CASTETS

+33 6 89 78 17 73 / nincastets@orange.fr / https://nincastets.fr

Ouvert toute l'année. Du lundi au samedi de 10h à 13h et de 16h à 19h, le dimanche de 9h à 13h.

CAMPISTRON & GRIHON

Produits régionaux, plats cuisinés, rôtisserie, charcuterie.

En direct du producteur, les boutiques de Léon et Lit-et-Mixe vous proposent le meilleur du canard gras des Landes.

Tous nos produits ont été spécialement conditionnés pour vous à la maison « Bosquet ». Leur saveur est garantie par l'utilisation de notre maïs grain pour la nourriture et l'engraissement du canard.

7 grand rue / 40550 LÉON

+33 5 58 48 74 17

52 rue de Cacheliron / 40170 LIT-ET-MIXE

+33 5 58 42 83 51

contact@foiegrascampistron.fr / www.foiegrascampistron.fr

Léon ouvert toute l'année. Lit-et-Mixe ouvert d'avril à fin septembre.



EPICERIE 5



Pour les amoureux de nos terroirs, Epicerie 5 à LEON propose des produits savoureux et originaux en épicerie fine, cave et arts de la table. Que

ce soit pour se faire plaisir ou pour offrir, vous êtes sûrs de trouver ce qui émerveillera vos pupilles et enchantera vos papilles. Véritable dénicheur de saveurs et savoir-faire, Sandra vous accueille pour vous faire partager sa passion du beau et du bon.

200 grand rue – Porte E

40550 LEON

+33 6 76 67 28 20

sandra.rogeon@epicerie5.com

Ouvert toute l'année. En juillet et août, tous les jours de 9h30 à 14h00 et de 16h à 20h (23h pour la nocturne du mercredi). Hors saison, du mardi au dimanche matin de 10h à 13h et de 15h à 19h.

LAIT 2 CASTETS



**PRODUCTEUR DE LAIT BIO
AU CŒUR DE LA FORÊT LANDAISE**

Élevage de vaches laitières en agriculture biologique. On transforme notre lait sur la ferme pour vous proposer du lait, des yaourts, des fromages frais, des glaces et une gamme dessert.

Vous trouverez des parfums atypiques ou classiques concoctés avec principalement des matières premières landaises.

Route de Castets / 40260 LINXE

+33 6 38 36 33 28 / earl.lapalue@orange.fr

Ouvert toute l'année.

Hors saison mardi, mercredi, jeudi, vendredi de 16h à 18h30, samedi 10h à 12h30. En juillet/ août du mardi au vendredi de 10h à 12h30 et de 16h à 18h30. Le samedi de 10h à 12h30.

MAISON TENOY



Une propriété de caractère vous ouvre ses portes pour vous faire découvrir l'univers des canards du gavage au produit fini.

Thierry et Valérie élaborent leurs produits dans la plus pure tradition landaise et proposent la vente directe dans leur conserverie (agréée CEE) à Léon.

1736 route de Betyo / 40550 LÉON
+33 5 58 48 74 66 / +33 6 82 30 78 03
contact@maison-tenoy.com

www.maison-tenoy.com/

*Ouvert toute l'année. Hors saison (du lundi au vendredi) il est préférable de téléphoner.
 En saison ouvert tous les jours.*

LOU GORMAND



Épicerie locale et régionale en circuit court.

Sélection de produits traditionnels réalisés

par des artisans amoureux de leur métier : un goût authentique en bouche. Foies gras, confits, rillettes de canard, pastis Mitchut et d'Antoine, chocolats de Dax, piments d'Espelette, fromage de brebis, confitures, miel, gâteaux, thé, café, vin des sables, Armagnac, apéritifs (Floc, Garluche), bières locales.

91 route des lacs
40170 SAINT-JULIEN-EN-BORN
+33 5 58 42 41 78 / +33 6 84 12 47 39
jeromecontis@hotmail.com
lougormand.com

*Ouvert à l'année sur RDV au 06 84 12 47 39.
 En été du lundi au samedi. Les vacances d'avril à décembre horaires et jours d'ouvertures sur internet ou au 05 58 42 41 78.*

BRASSERIE NATURELLE
DES LANDES

La Brasserie Naturelle des Landes et sa boutique vous accueillent pour découvrir le brassage de ses bières Bio ainsi que la fabrication de ses limonades et son cola. Visites sur rendez-vous.

85 rue du moulin / 40170 LIT-ET-MIXE
+33 9 52 79 05 13 / info@bnlandes.fr

Ouvert toute l'année. En été du lundi au vendredi de 9h à 17h. En hors saison lundi, mardi, jeudi et vendredi de 9h à 17h.

FERME DE LANÈS



Vente de produits de la ferme : légumes de saison, conserves maison et confitures, œufs extra frais de poules élevées en plein air sur la ferme. Magasin de producteurs : volailles fermières, produits laitiers, viandes et charcuteries, jus, miel. Visite libre et gratuite de la ferme et de ses animaux.

137 chemin de Lanès / 40170 ST-JULIEN-EN-BORN
+33 5 58 42 77 81 / +33 6 74 64 20 90
earl-larrieu@wanadoo.fr / www.ferme-de-lanes.com

Ouvert toute l'année. L'été du lundi au samedi de 9h30 à 12h et de 14h à 19h. De septembre à juin du mardi au samedi de 9h30 à 12h et de 14h à 18h.

DOMAINE DE MONTGRAND

Vente de vin de Sable à la propriété. Dégustation et visite de l'exploitation. Pension chevaux en vacances, au pré avec ombrages et ruisseaux.

Quartier Montgrand
40560 VIELLE-SAINT-GIRONS
+33 5 58 42 91 47
+33 7 76 78 04 81

Ouvert tous les jours de l'année de 8h à 13h et de 14h30 à 20h30.

LA MAISON DES PAYSANS LANDAIS

Magasin de Producteurs.

Fiers de vous recevoir et vous faire partager notre passion.

Au pied du château d'eau à Vielle, nous vous accueillons pour une halte gourmande et vous proposons une dégustation gratuite de nos produits du terroir : vins de Tursan, floc, armagnac, mystère, armagnac arrangé, conserves de canard, miel et produits de la ruche, conserves de porc et charcuterie, asperges, pastis et épicerie régionale, glaces, yaourts, produits Bio, viande bovine et conserves, fromage et légumes.



**66 route de l'étang
40560 VIELLE-ST-GIRONS
+33 6 82 76 05 22
+33 7 77 26 56 18
+33 6 82 21 62 90**

Ouvert du 15 juin au 31 décembre.

Tous les jours du 15 juin au 20 septembre.

Du 15 au 30 juin et du 1er au 20 septembre de 10h à 19h.

En juillet et août de 10h à 20h.

Certains week-ends d'octobre à décembre.

BERGERIE DES VIGNERONS DE TURSAN



Depuis 1958, les vigneronns de Tursan incarnent la passion et l'engagement pour valoriser un territoire, une appellation.

RDV à Messanges pour découvrir nos vins issus de nos terroirs locaux.

**4 chemin de Camentron
40660 MESSANGES
+33 5 58 97 33 35
caveau-messanges@tursan.fr
www.tursan.fr**

Ouvert d'avril à septembre.

PIERRE IBAIALDE ARTISAN DU JAMBON À BAYONNE



Cela fait maintenant plus de 30 ans que Pierre vous reçoit pour vous faire découvrir son atelier et son métier. Cette visite guidée dure environ 45 minutes, dégustation incluse. Vous saurez tout sur les secrets de préparation du jambon, de l'élevage des porcs à l'affinage des pièces durant de longs mois. Vous traverserez la salle d'affinage aux 800 jambons suspendus, le saloir et le séchoir vous seront présentés en détail. Et vous finirez par la dégustation des produits phares de la maison. Vente directe à la boutique.

**41 rue des cordeliers / 64100 BAYONNE
+33 5 59 25 65 30 / pierre@pierre-ibaialde.com**

Horaires des visites, réservations et vente en ligne sur **www.pierre-ibaialde.com**

À TABLE !



p 74 à 80

**Les restaurants,
sur place ou à emporter**



LOU PESCAIRE

*Restaurant-Brasserie-Pizzeria
Bar-Crêpes-Glaces*

*Profitez de la terrasse avec vue sur
le lac de Léon*

Ouvert du 14 mars au 11 octobre



225 rue des berges du lac 40550 LÉON

05 58 48 73 46

www.restaurant-loupescaire-leon.fr

À TABLE

LA TCHANKA



Au restaurant La Tchanka, dégustez une cuisine authentique et faite maison, élaborée à partir de produits frais, locaux et de saison soigneusement sélectionnés. Chaque mois, notre chef imagine une carte éphémère. Une adresse idéale pour une pause apaisante avant de reprendre la route.

ZAC de Cazalieu – sortie N°12

190 B impasse du Basile / 40260 CASTETS

+33 5 58 97 06 06

latchanka-castets@orange.fr

www.restaurant-la-tchanka.com

Ouvert toute l'année. Du lundi au vendredi de 11h45 à 14h et de 18h45 à 22h. Samedi de 18h45 à 22h. Hors saison fermé le dimanche.

MC DONALD'S



Un restaurant très agréable encadré par les pins, très accessible grâce à l'autoroute A63. Nous vous proposons le service à table. Commandez et payez en ligne votre menu sur www.mcdonalds.fr et venez le récupérer au restaurant ! McDrive. Ouvert 7 jours/7. Aire de jeux pour enfants. Wifi gratuit et illimité.

ZAC de Cazalieu - sortie N°12

Route André Dupuy / 40260 CASTETS

+33 5 58 58 33 70

diamase@orange.fr / www.mcdonalds.fr

Ouvert toute l'année. Hors saison de 10h30 à 22h30, le week-end de 10h30 à 23h. Du 15 juillet au 18 août de 10h30 à minuit.

LE RELAIS DE CASTETS



Le Relais de Castets vous accueille 7 jours/7 de 5h à minuit. Petit déjeuner servi à partir de 5h. Trois salles de 250 couverts pour rencontre familiale, événements, séminaires. Nous vous proposons une cuisine traditionnelle et familiale.

476 rue du centre routier / 40260 CASTETS

+33 5 58 55 01 67

contact@lerelaisdecastets.fr

Ouvert toute l'année. Du lundi au samedi de 5h à 23h et le dimanche de 9h à 15h.

O'SAVEURS DE CARINE



Petit restaurant en plein cœur du village, notre devise est de vous faire passer un agréable moment. Cuisine basée sur le partage et la convivialité. Terrasse cosy à l'arrière du restaurant. Possibilité de livraison de repas sur votre lieu de travail.

53 rue des forges / 40260 CASTETS

+33 6 74 75 73 06 / osaveursdecarine@gmail.com

Ouvert toute l'année. Hors saison les midis, du lundi au samedi. En été midi et soir du mardi au samedi.

CHEZ VINCENT CÔTÉ LAC



Notre restaurant vous invite à la détente et la convivialité, pour une dégustation de tapas, charcuterie, huîtres... Bar à tapas pour profiter du cadre des abords du lac de Léon.

900 avenue du Lac

40550 LÉON

+33 5 58 97 72 36

chezvincentotelac@gmail.com

www.chezvincentotelac.com

Ouvert d'avril à octobre.

COULEUR TERROIR



Dans un cadre « à la landaise » à 800m du lac, Couleur Terroir vous propose une gastronomie régionale et des produits locaux. Profitez de notre menu du jour (midis hors week-end) ou à la carte nos anguilles, pigeons, « Mc Nico » (filet de bœuf/ris de veau/foie gras/cèpes/ventrèche), parilladas (en saison). Salle intérieure climatisée, salle extérieure couverte et terrasse. Repas de groupes. Traiteur : cochon de lait, paëlla...Caviste : vins et champagnes.

820 avenue du Lac / 40550 LÉON
+33 5 40 61 01 72 / couleurterroir@gmail.com

Ouvert de mars à décembre. En été, du mardi au dimanche midi et soir (fermé le lundi). Hors saison, vendredi et samedi soir (les autres soirs sur réservation).

LÉONTINE



Un restaurant familial et chaleureux à quelques pas du centre-ville et du lac de Léon.

Profitez de notre jolie terrasse couverte et fleurie pour déguster les plats traditionnels de notre belle région des Landes.

Dans notre restaurant tout est fait maison à partir de produits frais choisis pour leurs qualités et leurs origines.

Réservation souhaitée.

108 avenue du Marensin / 40550 LÉON

+33 5 58 49 24 21

sarl.estrela.leontine@gmail.com

Ouvert toute l'année.

FERME AUBERGE TENOY

La Maison Tenoy vous accueille dans son écrin de verdure dédié au canard : conserverie, boutique de vente et... son auberge. M. Zarzuelo gave les canards que vous trouverez dans l'assiette Tenoy. Carte et menu de spécialités landaises à partir de 22,50€.

1736 route de Bety / 40550 LÉON
+33 6 15 67 12 99 / +33 5 58 48 74 66
www.maison-tenoy.com

Ouvert du 1er avril au 15 octobre. Vacances scolaires du mardi midi au dimanche midi. Hors saison du jeudi midi au dimanche midi. Réservation souhaitée.

LITTLE HONG KONG



Restaurant de fast food asiatique au cœur de Léon. Nous travaillons avec de la viande et des légumes frais et nos produits sont faits maison. Avec 80% à la vente à emporter et 5 tables pour manger sur place, nous offrons des repas rapides, savoureux, abordables.

200 grand rue / 40550 LEON

+33 6 69 05 93 98

little.hongkong@yahoo.com

Ouvert du 1er mars au 20 décembre. En été tous les jours de 9h à 14h et de 18h à 21h. Hors saison du mardi au samedi de 11h30 à 13h30 et de 17h30 à 20h30.

RESTAURANT DU MARCHÉ



Restaurant-brasserie convivial, au cœur du village de Léon. Cuisine française traditionnelle, pizzas, burgers, salades, plats de viande ou de poisson. Terrasse. Service sur place et à emporter. Réservation souhaitée.

1 place de l'église / 40550 LEON
+33 5 58 72 85 12 / +33 6 28 53 82 69

Ouvert toute l'année. En été, tous les jours de 9h à 22h. Hors saison : lundi de 9h à 14h. Mercredi, jeudi et dimanche de 9h à 14h et de 18h30 à 21h. Vendredi et samedi de 9h à 14h et de 18h30 à 21h30.

LOU PESCAÏRE

Véritable institution depuis plus de 30 ans, le restaurant Lou Pescaïre vous accueille dans un cadre bucolique au bord du lac de Léon. Nous vous proposons une cuisine traditionnelle, mais également des pizzas, des crêpes, des tapas, des sandwiches, des moules et des glaces.

Venez déguster nos plats dans un cadre exceptionnel avec une vue magnifique sur le lac de Léon. Nous mettons à votre disposition le restaurant pour la réalisation d'événements divers tels que des séminaires, anniversaires, retraite, baptêmes, communions, clubs seniors... Nous pouvons accueillir jusqu'à 150 personnes. Contactez-nous pour de plus amples renseignements.

À proximité de la réserve naturelle du Courant d'Huchet.

225 rue des Berges du Lac / 40550 LÉON / +33 5 58 48 73 46 / www.restaurant-loupescaire-leon.fr

Ouvert du 14 mars au 11 octobre. Du 1^{er} juin à fin août, tous les jours de 10h à 1h.

De mars à mai, septembre et octobre, fermé le mardi.



LES CHANDELLES

Notre restaurant vous invite à un voyage culinaire mettant à l'honneur les produits du terroir landais. Plats généreux, préparés avec des ingrédients frais et de saison. Spécialités régionales, entre magret de canard, foie gras, poissons frais et desserts maison. Terrasse.

85 route de l'océan / 40260 LINXE

**+33 5 58 42 92 08 / www.hotel-linca.com
manueltarelho@hotmail.com**

Ouvert toute l'année, les midis du dimanche au vendredi. Les soirs du lundi, jeudi et vendredi.

LES 4'S

Restaurant, bar à tapas convivial et plats du jour du mardi au vendredi midi. Caviste proposant vins, spiritueux et produits du terroir à déguster sur place ou à emporter. Dégustations, concerts et privatisation possibles.

2 Place du commerce / 40260 LINXE

**+33 6 85 28 32 15
caveles4s@gmail.com / les4s.com**

Ouvert toute l'année.



L'ESTANQUET



À Mixe, au cœur de la forêt landaise et à quelques kilomètres du Cap de l'Homy, l'Estanquet vous propose une cuisine régionale « maison » généreuse et savoureuse : garbure, plats à base de canard gras, pastis landais, tourtière, ...

Beau parc ombragé avec terrasse couverte. Réservation souhaitée.

37 route du gémié / 40170 LIT-ET-MIXE

+33 5 58 42 83 97 / www.estanquetmixe.fr

Ouvert de mars à novembre. En hors saison du mardi au samedi midi et soir et le dimanche midi.

En juillet et en août : ouvert du mardi au dimanche midi et soir.

CHEZ RENÉ



Juste au pied des dunes et tout près de l'océan, notre établissement accueille chaque jour vacanciers et locaux pour un moment plein de saveurs et de soleil. Ici, on vient pour se faire plaisir : un petit creux ? Notre offre salée est là toute la journée. Une envie sucrée ? Nos churros maison, réalisés selon une recette familiale, font fondre les gourmands, et nos glaces artisanales apportent la fraîcheur parfaite aux journées d'été.

C'est un lieu simple, chaleureux, où l'on s'arrête volontiers pour reprendre des forces, partager un sourire, respirer les embruns et savourer l'instant

+33 5 58 42 43 06

27 boulevard de la plage / CONTIS / 40170 SAINT-JULIEN-EN-BORN

Ouvert d'avril au 1er novembre. En été de 10h à 1h. Hors saison de 11h à 22h30.

LE COCO'TIER



Restaurant à l'ambiance exotique et solaire, le Coco'tier invite à la détente et aux saveurs d'ailleurs. On y découvre une cuisine exotique fraîche, colorée et généreuse, pensée pour le plaisir, le partage et le voyage.

Le Coco'tier, le soleil dans l'assiette, l'esprit vacances.

682 route des Lacs

40170 SAINT-JULIEN-EN-BORN

+33 7 44 74 10 67

www.lecocotier40.com

Ouvert toute l'année à partir de 10h.

L'ILE KOKO



L'Île Koko propose une atmosphère chaleureuse et dépayssante. L'hiver, le lieu se transforme en refuge montagnard, intime et réconfortant. Aux beaux jours, il évolue vers un refuge côtier, inspiré par l'océan, les dunes et la nature landaise. L'Île Koko, le goût du refuge, la chaleur du partage.

682 route des Lacs

40170 SAINT-JULIEN-EN-BORN

+33 7 44 74 10 67

www.lecocotier40.com

Ouvert toute l'année à partir de 10h.

LOU RESTAURANT

Au cœur du Yelloh! Village Lous Seurrots, au bord de notre espace aquatique, le Lou Restaurant vous propose un concept de cuisine fusion mêlant les saveurs méditerranéennes et du Sud-Ouest dans une ambiance de brasserie tendance, à l'esprit authentique. La terrasse du restaurant offre une vue panoramique sur le courant de Contis, créant un cadre naturel et unique pour profiter d'une expérience culinaire exceptionnelle en plein air. Nous nous inscrivons dans une démarche responsable et respectueuse du bien-être animal en privilégiant les circuits courts, les petits producteurs, les produits frais & le fait maison. Les soirées à thème, qui sont proposées selon la programmation, ajoutent une touche de magie à vos soirées. Le lieu est sécurisé pour vos enfants, assurant une détente totale pour toute la famille. Rejoignez-nous pour une expérience gastronomique authentique.

Yelloh! Village Lous Seurrots
606 avenue de la plage / CONTIS
40170 SAINT-JULIEN-EN-BORN
+33 5 58 42 85 82
info@seurrots.com / www.domaine-lous-seurrots.fr

Ouvert du 1er avril au 20 septembre, tous les jours. Hors saison de 12h à 14h et de 18h30 à 21h30. En juillet - août de 12h à 14h30 et de 18h30 à 22h30.



PINASSE CAFÉ CONTIS



Juste à côté du phare et à deux pas de la plage, le Pinasse Café est l'endroit idéal pour faire une pause. Dans un cadre chic mais décontracté, on y vient pour manger des produits frais ou issus du terroir landais. Que vous ayez faim après une baignade ou que vous cherchiez un endroit sympa pour boire un verre, l'ambiance y est toujours conviviale. C'est l'escale gourmande incontournable pour profiter de l'esprit de Contis, tout simplement.

71 rue des huitriers / CONTIS / 40170 SAINT-JULIEN-EN-BORN
+33 5 58 49 75 20 / +33 6 73 13 28 40
pinassecafecontis@gmail.com

Ouvert du 1er avril au 30 septembre. En saison de 10h à 2h. Horaires de service de 12h à 14h et de 19h à 23h. Hors saison de 10h à 15h et de 18h à 00h. Horaires de service de 12h à 14h et de 19h à 23h.

LA FORGE



À la Forge, le domaine d'Uza vous invite à prendre une pause gourmande. La Forge est un véritable lieu de vie et d'échanges au cœur du village d'Uza. Épicerie fine, pâtisserie, salon de thé ou restaurant, chacun peut y trouver son bonheur. Les produits locaux et de qualité sont mis à l'honneur. La Forge est récompensée par le célèbre Gault & Millau.

36 route du lac / 40170 UZA

+33 5 35 37 14 00

epicerie@laforgeduza.com

domaineduza.fr/la-forge

Ouvert toute l'année. Juillet et août, ouvert du mercredi au lundi de 9h30 à 22h. Septembre à juin, ouvert le midi du mercredi au dimanche et le soir du jeudi au samedi.

LA TABLE DU MARENSIN



Dans un espace chaleureux et convivial à la décoration soignée, l'établissement dispose de 30 couverts en intérieur, et d'autant sur son agréable terrasse avec vue sur le lac.

La Table du Marensin valorise des produits très locaux sublimés par le savoir-faire du chef et sa brigade. La Table est récompensée par le Guide Michelin et le célèbre Gault & Millau

115 rue de Castets / 40170 UZA

+33 9 70 22 90 21

restaurant@latabledumarensin.com

domaineduza.fr/la-table-du-marensin

Ouvert toute l'année. Du 01/07 au 31/08 du mardi au dimanche midi et soir. Hors saison du mercredi au samedi tous les soirs et du vendredi au dimanche tous les midis.

CHEZ COSA PIZZA



Si vous passez par Vielle-Saint-Girons, ne manquez pas Chez Cosa, la pizzeria incontournable du village. Ici, on vous accueille avec le sourire pour vous faire découvrir de délicieuses pizzas maison, généreuses et préparées avec des ingrédients de qualité. Après une journée à l'océan ou une balade dans la forêt landaise, c'est l'endroit parfait pour vous régaler en famille ou entre amis. En été, Chez Cosa vous ouvre ses portes 7 jours sur 7, de 12h à 14h et de 17h30 à 23h, pour que vous puissiez profiter de bons moments à toute heure, sur notre agréable terrasse.. Une ambiance conviviale, un service chaleureux et des pizzas qui font l'unanimité : Chez Cosa, c'est le goût d'être ensemble.

44 route de Monlon

40560 VIELLE-ST-GIRONS

+33 7 49 70 61 49

chezcosapizza@gmail.com

www.chezcosapizza.com

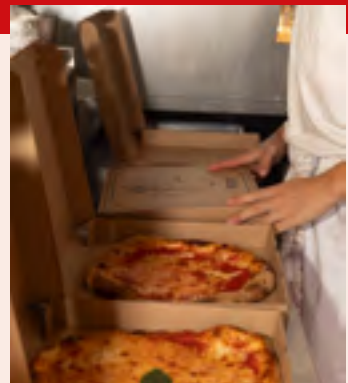
Ouvert toute l'année.

Hors saison du mercredi au dimanche de 18h à 22h.

En saison, tous les jours de 12h à 14h et de 17h30 à 23h



MENU !!



FAMILYS'PIZZA



Marie, Mathieu, chefs de la tribu Family's. Originaires du Sud Ouest, nous sommes venus vous retrouver avec notre grande famille à Vielle-St-Girons, pour vous faire découvrir nos pizzas faites maison et régaler vos papilles, vous pourrez aussi déguster nos burgers, nos salades, sans oublier nos desserts. Nous vous proposons un service sur place et à emporter. La Team Family's vous attend !

**2985 route des lacs
40560 VIELLE-SAINT-GIRONS
+33 5 58 47 92 57
familys.pizza40560@gmail.com**

*Ouvert toute l'année.
Du mardi au samedi midi et soir.*

FRANGINS FRANGINES BY SAM



C'est déjà la cinquième saison pour Frangins Frangines ! Et cette année encore, de la nouveauté au programme !

La base ne change pas, vous pourrez venir profiter de notre jardin tropical l'après-midi pour manger une glace de SAM et ensuite vous diriger doucement vers le bar en début de soirée pour commander une bière ou un cocktail ! Chaque soir, un Food Truck sera présent sur place pour vous préparer des plats qui vous font voyager. Un nouveau programme musical en live vous attend également ! Tous les mardis, jeudis et samedis. À bientôt !

**43 rue cante coucut
40560 VIELLE-SAINT-GIRONS
+33 5 58 89 11 16 / samfrangins@gmail.com**

*Ouvert du 3 avril au 30 octobre.
Retrouvez nos horaires sur les réseaux sociaux et notre page Google.*



LA FERME D'HUCHET



À deux pas du lac de Léon, côté Vielle, venez passez un moment de convivialité dans un cadre chaleureux et authentique. Notre table met à l'honneur le meilleur du terroir landais, avec une cuisine généreuse élaborée à partir de produits locaux de qualité. Cassoulet de canard au foie poêlé, l'assiette complète de pays, poisson de la criée... Le midi en semaine un menu du marché vous est proposé. Nous sommes à votre écoute pour toute organisation d'événement. Au plaisir de vous recevoir !

**127 rue cante coucut /40560 VIELLE-SAINT-GIRONS
+33 5 58 47 51 91 / +33 6 77 00 58 63
lafermedhuchet@orange.fr**

Ouvert toute l'année.

LA GUINGUETTE WHY NOT ?



Dans une ambiance musicale et champêtre au bord du lac près de la plage de Vielle et de la Vélodyssée. La Guinguette Why Not vous propose des grillades à la plancha, des plateaux de tapas, des desserts maison...Mais aussi, un grand choix de cocktails et bières spéciales.

134 allée du port Bertrand
40560 VIELLE-SAINT-GIRONS
+33 6 41 68 29 24

Ouvert du 1^{er} avril au 14 septembre.

POINT BREAK



Face à l'océan vivez le goût des vacances! Au Point Break profitez d'un cadre unique en bord de plage : ambiance surf, terrasse ensoleillée et cuisine fraîche et généreuse. Poisson du jour, fruits de mer, grillades, salades pleines de saveurs... Tout est cuisiné avec des produits locaux et de saison. Service chaleureux, bons vins, prix raisonnables : l'escale parfaite après la plage ou pour un dîner en famille ou entre amis ! L'adresse où l'on revient été après été !

5045 route de la plage
40560 VIELLE-ST-GIRONS
+33 6 88 76 92 24
pointbreak.mayo@gmail.com

Ouvert du 15 avril au 30 septembre, tous les jours de 12h à 15h et de 18h à 23h.



La Cabane de Contis.

LES ADRESSES DU QUOTIDIEN



p 83 à 88

p 89 à 92

p 93 à 95

p 96 à 99

Faire ses courses

Faire les boutiques

Prendre soin de soi

**Les commerces
et services et artisans**



BOUCHERIE CHARCUTERIE MARTINEAU



Boucherie, charcuterie, conserves maison, idées cadeaux, produits régionaux, plats cuisinés, viande Label Rouge, bœuf de Chalosse, veau, agneau du Quercy. Présent sur les marchés de Linxe le mardi et le vendredi matin et Lit et Mixe le jeudi matin.

**91 avenue de la côte d'argente
40170 LIT-ET-MIXE**

+33 5 58 42 83 05/tc.martineau@wanadoo.fr

Ouvert toute l'année. En été ouvert 7 jours/7.

LA BOUCHERIE 2 LÉON



L'excellence et les circuits courts sont les crédos de Jérôme. Dans sa boucherie, charcuterie, sont proposés les meilleures

viandes issues de cheptels français et locaux. Viande de 1^{er} choix.

En exclusivité, le meilleur de nos terroirs du Sud-Ouest. Le porc noir de Bigorre, du veau élevé sous la mère, de l'agneau du Quercy moins de 18kg, les volailles Dublanc de Magescq et la star des prés landais : le bœuf de Chalosse.

**66 avenue du Marensin / 40550 LÉON
+33 9 67 29 57 84**

la-boucherie-2-leon@orange.fr

Ouvert toute l'année. En saison tous les jours de 8h à 13h et de 15h à 19h30. Hors saison, du mardi au samedi de 8h à 12h30 et de 16h à 18h30. Le dimanche de 8h à 12h30.

LE PAIN D'ICI



Un fournil au cœur des Landes qui fabrique en toute simplicité du bon pain au levain naturel et Bio. Le Pain d'Ici est né d'une vision simple et pleine de bon sens, de la vie et de la consommation.

73 rue du Marensin / 40260 CASTETS

+33 5 58 56 91 80 / +33 6 02 02 29 00

Ouvert toute l'année, du mardi au vendredi de 6h à 13h et 15h à 19h, samedi de 8h30 à 13h.

80 grand'rue / 40550 LÉON

+33 6 71 01 41 55

26 rue des genêts

40170 SAINT-JULIEN-EN-BORN

+33 6 30 02 27 79

Ouverts toute l'année, du mardi au samedi de 9h à 13h, mardi et vendredi de 16h à 18h30.

contact@lepaindici.fr / www.lepaindici.fr

JEANNE & LULU

Choux pâtisseries gourmands comme tu n'en as jamais mangés ! Ici, tout est fait maison! L'artisanat au cœur du chou. Pour tous types d'évènements : mariages, anniversaires, séminaires. Un bar à choux ? Une animation avec des choux garnis ? Contactez-moi !

+33 6 87 63 37 87

contact@jeanne-lulu.fr

Retrouvez mon actualité sur les réseaux.

BOULANGERIE - PÂTISSERIE LA LINXOISE



Boulangerie, pâtisserie artisanale, pains spéciaux variés, pizzas, sandwichs, salade, pastis landais et gâteaux événementiels sur demande.

254 route de l'océan / 40260 LINXE

+33 5 58 41 31 40

Place Pierre Barrère / 40260 CASTETS

+33 5 58 47 69 18

3 avenue de la Côte d'Argent

40170 LIT-ET-MIXE

+ 33 6 87 99 24 21

lalinxoise@gmail.com

Ouvert toute l'année.

BOULANGERIE - PÂTISSERIE
LA POMME DE PIN

Notre équipe est heureuse de vous accueillir chaque jour avec des produits frais et faits-maison. Nos pains sont fabriqués avec de la farine d'Aquitaine, des viennoiseries au beurre AOP, 40 produits salés à emporter et un bar à salade pour manger

varié et équilibré chaque jour, un large choix de pâtisseries maison et des produits régionaux. Le produit à goûter sans plus attendre : notre gâteau basque à la coupe, un vrai délice !

75 avenue du Marensin

40550 LÉON / +33 5 58 57 16 97

www.boulangerieslucas.fr

Ouvert toute l'année.

En été, tous les jours de 5h à 20h. Hors saison, tous les jours de 6h à 19h30.

SAM



Glacier, pâtissier, chocolatier. À déguster sur place ou à emporter. Tous nos produits sont fabriqués

dans notre laboratoire avec des produits hauts de gamme. Nos sorbets glacés sont 100% plein fruits et nos créations chocolatées sont réalisées avec des chocolats purs origines.

**43 rue cante coucut
40560 VIELLE-ST-GIRONS
+33 5 58 89 11 16
200 Grand-rue / 40550 LÉON
samfrangins@gmail.com**

Ouvert du 27 janvier au 31 décembre. En juillet et août tous les jours. Hors saison du mardi au samedi de 9h30 à 12h30 et de 15h à 18h. Le dimanche de 9h30 à 12h30.

CHEZ VINCENT



Artisan poissonnier, nous vous proposons un large choix de plateaux de fruits de mer, de poissons, coquillages et crustacés ainsi que des plats cuisinés sur place et des conserves artisanales faites maison, issues des produits de la mer.

Depuis 40 ans « Chez Vincent » c'est l'expérience, la passion, et l'écoute de vos envies.

**64 avenue du Marensin
40550 LÉON
+33 5 58 48 73 75
contactleon@chezvincent.fr
www.chezvincent.fr**

Ouvert toute l'année. Nos horaires s'adaptent, consultez notre site internet.

LES JEANNETTE

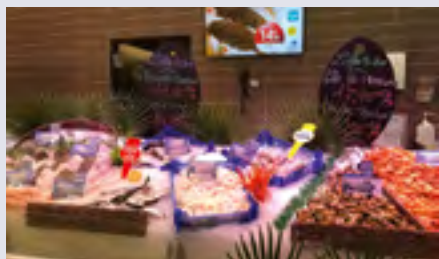
Les Jeannette, c'est une épicerie vrac, indépendante, engagée dans la réduction des emballages, vous n'achetez que la quantité dont vous avez besoin. Bio ou issue de l'agriculture raisonnée et équitable, l'offre est le plus souvent locale : fruits et légumes, épicerie salée et sucrée, crèmerie, produits de beauté, d'entretien, aliments pour animaux, accessoires zéro déchet...

**103 avenue du lac / 40550 LÉON
+33 5 58 77 43 17 / lesjeannette40@gmail.com / www.lesjeannette40.fr**

Ouvert toute l'année. En saison du lundi au samedi de 9h à 12h30 et de 16h à 19h. Hors saison du mardi au samedi de 9h à 12h30 et de 16h à 19h.



INTERMARCHÉ



Station service 24h/24 - Lavage rouleau, lavage haute pression, aspirateur, gonfleur pneu - Laverie - Photomaton, photos numériques, photocopies - Drive - Rôtisserie - Gaz - Distributeur automatique de billets - Service de retraits de colis Amazon et Mondial Relais.

**Rue Jean de Nasse
40260 CASTETS**

*Ouvert du lundi au samedi de 8h30 à 20h.
Le dimanche de 8h30 à 12h30.*

LIDL



À partir de juin 2026, votre LIDL ouvre ses portes à Castets. Toute notre équipe sera là pour vous accueillir. Notre mission est claire : vous proposer les prix les plus bas. Pas de compromis sur la qualité, une efficacité au maximum ! Un besoin = un produit.

**Rue des mousquetaires
40260 CASTETS**

*Ouvert toute l'année 7j/7.
Du lundi au samedi de 8h30 à 20h. Dimanche de 8h30 à 12h15.*

SUPER U



Presse - Location de voitures et utilitaires - Station services 24h/24 - Lavage de voitures - Point chaud - Drive Courses U.

**Route des lacs / 40170 LIT-ET-MIXE
+33 5 58 42 41 39 / superu.litetmixe@systeme-u.fr**

*Ouvert toute l'année.
En été du lundi au dimanche de 8h30 à 20h.
Hors saison du lundi au samedi de 9h à 19h le dimanche de 9h à 12h30.*





MARKET



Station service, gaz, location de véhicules, station de lavage de voitures, doubles de clés, Drive.

**230 avenue du Marensin
40550 LÉON
+33 5 58 49 20 20**

Ouvert toute l'année du lundi au samedi de 8h30 à 20h et le dimanche de 8h30 à 12h30, juillet et août, le dimanche de 8h30 à 19h.



E. LECLERC



Produits régionaux.

Les services : station-service 24h/24, lavage auto, laverie 24h/24, gaz, presse, librairie, photomaton, distributeur automatique de billets, clés minute. Service de retrait de colis Mondial Relais.

**32 rue des morilles / 40260 LINXE
+33 5 58 47 14 05**

Ouvert toute l'année.

En été du lundi au samedi de 9h à 20h. Dimanche de 9h à 12h30. Hors saison du lundi au samedi de 9h à 19h. Le dimanche de 9h à 12h30.



CARREFOUR CONTACT



Station service 24h/24, gaz, distributeur de billets, rôtisserie, boucherie traditionnelle, point chaud, laverie automatique 24h/24.

**1064 route des lacs
40170 SAINT-JULIEN-EN-BORN
+33 5 58 42 80 28**

Ouvert toute l'année.

En été du lundi au samedi de 8h à 20h et le dimanche de 9h à 19h.

Hors saison du lundi au samedi de 8h à 20h et le dimanche de 9h à 13h.

**ALDI**

Découvrez ALDI Vielle-St-Girons, votre enseigne de proximité qui allie qualité et simplicité à prix réduit discount. Avec 2000 références triées sur le volet, votre magasin ALDI vous offre une large sélection de produits essentiels, des fruits et légumes frais et livrés tous les jours pour répondre à tous vos besoins quotidiens. 90% des produits que nous vous proposons sont des marques exclusives qui offrent le meilleur rapport qualité prix toute l'année. Et parce que la qualité est notre obsession, nous testons, goûtons et regoûtons plus de 6000 produits chaque année. C'est ça la meilleure qualité à prix discount ! Et si vous veniez l'essayer ?

218 route de Pichelèbe / 40560 VIELLE-SAINT-GIRONS

www.aldi.fr

Ouvert toute l'année, du lundi au samedi de 8h30 à 20h et le dimanche de 8h30 à 12h30.

Hors saison du lundi au samedi de 9h à 19h le dimanche de 9h à 12h30.



FAIRE LES BOUTIQUES



COMPTOIR DU PITEOU



Jolie boutique de décoration pour la maison, où il fait bon chiner. Découvrez sa sélection d'objets pour la maison, art de la table, où se mêlent artisanat local et artisanat du monde, à prix doux.

Découvrez nos créations originales, cadres personnalisables, figurines en bois recyclé fabriquées à la main dans notre atelier Léonnais. Une mine d'idées cadeaux pour ramener un peu des Landes à la maison, vous faire plaisir, gâter vos proches.

200 grand'rue / 40550 LEON
+33 6 80 18 76 73
contact@comptoirdupiteou.fr
www.comptoirdupiteou.fr

Ouvert toute l'année. Du lundi au samedi de 9h30 à 13h30 et de 15h à 19h.

MARI-JAN FLEURISTE

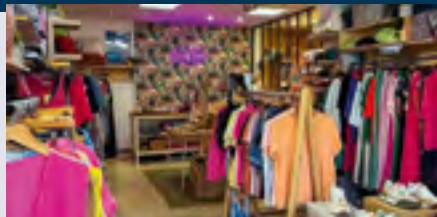
Bouquets, compositions, plantes décoratives, fleurs séchées. Cérémonies : mariages, deuils, baptêmes, communions et aussi anniversaires, retraite ou pour toutes les occasions de faire plaisir.

38 avenue Loys Labèque / 40550 LÉON
+33 6 27 05 03 03
marijancadoudal@yahoo.fr

Ouvert toute l'année. Du mardi au dimanche matin de 9h30 à 12h30 et de 15h30 à 19h.



MY SWEETY SHOP



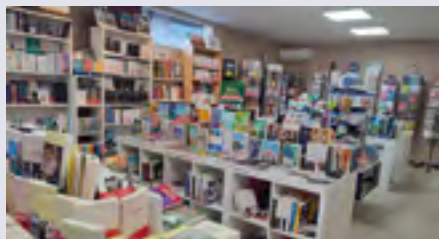
Boutique de prêt-à-porter féminin située au coeur de Léon. Nous proposons des collections tendances renouvelées toutes les deux semaines, des looks colorés, modernes et faciles à porter. Retrouvez vêtements, accessoires et chaussures dans une ambiance chaleureuse ainsi qu'un corner enfant. Un e-shop est également disponible sur notre site web.

Notre boutique SUNSET SHOP, située aussi à Léon, est dédiée à la mode masculine.

107 grand'rue / 40550 LEON
+33 6 27 66 98 13
mysweetyshop40.com

Ouvert toute l'année. Hors saison du mardi au samedi de 10h à 19h. En juillet et août, du lundi au samedi de 10h à 19h et le dimanche de 10h à 13h.

LIBRAIRIE PAPETERIE DE LIT ET MIXE



Librairie : Roman, Jeunesse (Auzou), B.D., Cuisine, Patrimoine, régionalisme. Papeterie. Carterie. Cartes IGN et Michelin. Piles. Idées cadeaux. Jeux. Souvenirs : sets de table, magnets, sacs, tasses... Service impression et photocopies. Point Mondial Relay.

79 avenue du Marensin / 40170 LIT-ET-MIXE
+33 6 89 19 75 47

vincent.fabienne10@laposte.net

Ouvert toute l'année.

Hors des vacances scolaires : du mercredi au dimanche de 9h à 12h30 et de 14h30 à 18h. Pendant les vacances scolaires : tous les jours.

OU CAMPET



2 adresses :

- Au 38 av du Marensin : Boutique de vêtements, maillots de bain, tongs pour hommes, femmes et enfants. Accessoires de mode (casquettes, chapeaux, bijoux, sacs, paréos, lunettes de soleil...)

- Au 64 : Boutique de Souvenirs (aimants, mugs, décoration, bijoux, cartes postales, stickers...) cadeaux, jeux, jouets, articles de plage (bodyboards, parasols, serviettes de plage, jeux de plage...)

38 et 64 avenue du Marensin
40170 LIT-ET-MIXE
+33 5 58 42 73 66 / +33 6 19 56 91 09
severine.chaumet@gmail.com

Ouvert du 4 avril à fin septembre. En été du lundi au samedi de 10h à 13h et de 15h/15h30 à 19h, dimanche de 10h à 13h. Hors saison du mardi au samedi de 10h à 12h30 et de 15h30 à 18h30/19h, dimanche de 10h à 12h30.

CÔTÉ BASQUE



Linge basque authentique tissé et confectionné en France et accessoires, motifs modernes et traditionnels. Pour votre maison ou pour offrir : linge basque Artiga et tissage de Luz, nappes, serviettes, tabliers, torchons, toile enduite au mètre. Pour les accessoires : sacs et trousse, tee-shirts locaux COTS, espadrilles, drap de plage et éponge de bain « Contis », savons landais.

91 route des lacs
40170 SAINT-JULIEN-EN-BORN
+33 5 58 42 41 78 / +33 6 84 12 47 39
jeromecontis@hotmail.com

Ouvert à l'année sur RDV au 06 84 12 47 39. En été du lundi au samedi. Les vacances d'avril à décembre horaires et jours d'ouvertures sur internet ou au 05 58 42 41 78.

GARDENIA



Artisan fleuriste je vous propose et conseille sur un large choix de fleurs coupées et séchées, en bouquets ou compositions, des plantes d'intérieur et extérieur pour toutes les occasions, anniversaire, mariage, baptême, communion, deuil.

Pour offrir ou vous faire plaisir.
17 route des lacs
40170 SAINT-JULIEN-EN-BORN
+33 5 58 77 32 98 / gardenia.sl@hotmail.fr

Ouvert à toute l'année. Du mardi au dimanche matin de 9h30 à 12h30 et de 15h30 à 19h.



Comptoir du Pitéou
être bien chez soi

**Décoration maison
Créations artisanales**



**Idées cadeaux
Sélection originale**

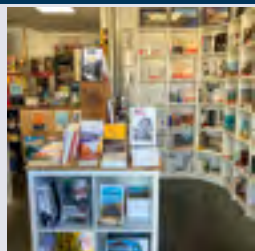


**Léon
200 grand rue**

06 80 18 76 73

www.comptoirdupiteou.fr

LIBRAIRIE AU CAMION



Au pied de la dune à Contis, Virginie vous accueille dans sa librairie indépendante. Découvrez plus de 5 000 titres (romans, BD, jeunesse) et profitez de rencontres

littéraires ou de commandes personnalisées. Côté art, admirez ses photos des Landes (expo/vente), son livre Landes Littorales ou réservez un shooting famille. Ce lieu de vie propose aussi presse, déco, relais Pickup et un salon de thé chaleureux. Partenaire du festival « Une Dune à la Page » (weekend de l'Ascension).

**234 boulevard de la plage - Contis
40170 SAINT-JULIEN-EN-BORN
+33 6 81 21 65 01 / contact@librairie-au-camion.fr
librairie-au-camion.fr**

Ouvert toute l'année. Hors des vacances scolaires du mercredi au dimanche de 9h à 13h et de 14h30 à 18h30. Vacances scolaires : tous les jours de 9h à 18h30. En été de 9h à 19h30.

SALVADOR MELO



Jolie boutique éthique en bord de plage. Vêtements colorés, dessinés en France, du S au 3XL pour femme et homme et de la naissance au 14 ans pour enfant. Salvador Melo c'est aussi des accessoires, du linge de maison, de la déco, de l'artisanat du monde, des jouets, des cosmétiques solides, un coin zéro déchet, une épicerie locale, du tissu à la coupe et tout pour la plage !

**5059 route de la Plage
40560 VIELLE-SAINT-GIRONS
+33 6 09 79 64 79
boutique.salvadormelo@hotmail.com
www.salvadormelo.com**

Ouvert du 1^{er} avril au 29 septembre.
Avril (variable), mai, juin et septembre de 10h30 à 18h. Juillet et août 7j/7 de 9h30 à 22h (mardi 23h).

LANDED CERAMICS



Nichée au cœur de Saint-Julien-en-Born, l'atelier Landed Ceramics est un petit lieu de création artisanal où chaque pièce prend forme lentement, à la main. Les objets sont façonnés en petites séries, à partir de porcelaine et de grès, et portent l'empreinte des paysages landais et des textures naturelles. Tasses, vases, luminaires et pièces décoratives sont réalisés sur place, dans un atelier ouvert à la visite. Une adresse locale pour découvrir un travail authentique et repartir avec une pièce unique.

**3 Route de Ternet / 40170 SAINT-JULIEN-EN-BORN
+33 6 45 43 43 68 / contact@landedceramics.com / www.landedceramics.com**

Ouvert de juin à septembre. En été : du mercredi de 10h à 13h et de 18h à 22h. vendredi et samedi de 10h à 13h et de 15h à 18h. Hors saison sur rendez-vous.

ARTIGA TOILES BASQUES



Au cœur des Landes, la Maison Artiga perpétue depuis 1969 l'excellence du savoir-faire textile du Sud-Ouest. Dans l'atelier de Magescq, des couturières confectionnent avec exigence un linge qui célèbre la qualité des matières et la beauté du geste. Aujourd'hui, chaque création est réalisée sur place, selon une exigence reconnue par le label Origine France Garantie. Poussez la porte du Magasin d'Usine à Magescq et laissez-vous séduire par cette alliance unique.

**5 rue Brémontier / 40140 MAGESCQ
+33 5 58 47 62 34 / artiga@artiga.fr / www.artiga.fr**

Ouvert toute l'année.

BLOOM'UP SKIN STUDIO



L'art du bien-être et de la beauté holistique dans un lieu intime et cosy à Castets. Christelle prend soin de vous : spa du cheveu, soin visage holistique, massage liftant japonais kobido, massage corps, vernis semi-permanent, rehaussement de cils, épilations...

Bons cadeaux disponibles.
Sur rendez-vous.

502 rue du Chiouleben / 40260 CASTETS
+33 6 20 74 49 05
ccromier@gmail.com
www.bloomup-beautepositive.fr

Ouvert toute l'année.
Le lundi de 13h à 17h30. Mardi, jeudi, vendredi de 9h à 17h30.

INSTITUT DE BEAUTÉ INSTANT DE SOIE

Centre de soins esthétiques et énergétiques



Institut mixte. Journées continues sur rendez-vous. Épilations, lumière pulsée, technique photo pilaire et photo rajeunissement, soin visage et massage corps, prothésiste ongulaire, extension et rehaussement de cils. Technique d'amincissement par la cryothérapie et radiofréquence. Pressothérapie. Kératothérapeute. Consultation sur rendez-vous. Soins énergétiques (Access Bars, LA.HO. CHI), praticienne fleurs de Bach, Coach d'Éveil.
Rue Sainte Hélène / 40260 CASTETS
+33 5 58 55 03 86 / instantdesoie@orange.fr
www.instantdesoie40.com

Ouvert toute l'année. Le mardi et jeudi de 9h à 19h. Le mercredi de 9h à 13h. Le vendredi de 9h à 19h et le samedi de 9h à 17h.

COCON DE BIEN-ÊTRE

Beauté et bien-être, épilations, soin du visage (produits Académie), soin corps, beauté mains et pieds, maquillage. Spécialiste de l'épilation définitive. Vente de produits bio, bons cadeaux.

132 avenue du lac / 40550 LÉON
+33 6 77 38 70 07

Ouvert toute l'année. En été du mardi au samedi de 9h à 19h sur RDV. Hors saison du mardi au vendredi de 9h30 à 18h30, le samedi de 9h30 à 14h sur RDV.

COIFFURE BOUCL'IN

Coiffure mixte.

L'équipe de Boucl'in, professionnelle et passionnée sera ravie de vous accueillir, de vous conseiller, en ayant l'objectif de vous satisfaire pleinement.

143 grand rue
40550 LÉON
+33 6 45 77 07 79

Ouvert toute l'année.

GAYANI : YOGA, MESSAGES, NATUROPATHIE



Pour votre bien-être physique, mental, émotionnel et énergétique, Jana vous propose des soins en yogathérapie et naturopathie (kinésiologie appliquée, thérapie manuelle, massages, ayurveda, réflexologie, sonothérapie, aromathérapie, fleurs de Bach, phytothérapie). Chaque soin inclut une consultation avec conseils d'exercices et alimentaires. Cours de yoga tous niveaux, bains sonores collectifs et privés.

128 bis grand rue / 40550 LÉON
+33 6 43 50 38 14 / gayaniyoga@gmail.com / gayani-yoga.com

Ouvert d'avril à octobre. En cabinet sur RDV. Les horaires des cours de yoga et bains sonores collectifs sont annoncés sur le site web. Consultation et cours de Yoga (abonnement ou cours privé) en ligne toute l'année.

BARBER SHOP COIFFURE

Salon de coiffure Mixte.
Sans rendez-vous.

32 rue des morilles
40260 LINXE
+33 5 58 42 40 26

Ouvert toute l'année.
Du lundi au samedi de 9h à 19h non stop.

ESCALE BEAUTÉ INSTITUT

Karine nous reçoit dans son cocon, à son domicile, pour vous apporter beauté et bien être : épilations, soins visage et corps, massages, drainage lymphatique Renata França, rehaussement de cils, pose vernis semi-permanent, bons cadeaux. Sur RDV.

190 rue de l'aliou /40170 LIT-ET-MIXE
+33 6 84 16 76 86
karinehicaube@gmail.com

Ouvert toute l'année.
Du lundi au vendredi de 9h à 19h.

SARL NATHALIE COIFFURE

Salon de coiffure mixte.

2 rue des résiniers
40260 LINXE
+33 5 58 42 93 68

Ouvert toute l'année.
Du mardi au vendredi de 9h à 12h et de 14h à 18h30. Le samedi de 9h à 12h et de 13h30 à 17h30.

NO NAME 40



Un salon chaleureux et convivial tenu par Olivier coiffeur / barbier et son équipe. Vous pouvez prendre les rendez-vous en ligne via « Planity ». À découvrir sur les réseaux sociaux ou directement à la boutique.

419 avenue du Born
40170 LIT-ET-MIXE
+33 5 58 41 34 35
olivier.jpg@orange.fr

Ouvert toute l'année. Hors saison du mardi au vendredi de 9h à 18h en non stop et le samedi de 9h à 15h.



OSMOSE - Ostéopathie / Sport & Massage et Bien-être

OSMOSE, centres pluridisciplinaires d'ostéopathie, yoga et de massages bien-être, vous accueille à Contis et à Lit-et-Mixe. Nos massages en solo ou en duo sont 100% personnalisés, vous et votre praticien certifié élaborer ensemble le soin le plus adapté. Nos consultations en ostéopathie sont assurées par un ostéopathe diplômé, disponible et à l'écoute de vos besoins. Nos cours de yoga sont encadrés par un professionnel.

Camping le Soleil des Landes 316 avenue du Marensin / 40170 LIT-ET-MIXE
Yelloh! Village Lous Seurrots 606 avenue de l'océan Contis-Plage
40170 SAINT-JULIEN-EN-BORN / +33 7 88 44 77 10
osmose.accueil@gmail.com / https://osmose-landes.com

Ouvert d'avril à novembre. Sur rendez-vous uniquement : réservations en ligne 24h/24 sur osmose-landes.com/prendre-rdv/ - Par téléphone 7j/7 au 07 88 44 77 10.

COIFFEUR VISAGISTE VIRGINIE BUC

Salon climatisé, produits Davines, stages de coupes et techniques régulièrement, dernières tendances. Botox capillaire. Prise de rendez-vous en ligne sur www.planity.com (simple, rapide, immédiat).

**5 rue de Castéja
40170 SAINT-JULIEN-EN-BORN
+33 5 58 49 92 97**

Ouvert toute l'année. Du mardi au vendredi de 9h à 18h30, le samedi de 9h à 17h.

LES PETITES MAINS DE JENNYFER

Les petites mains de Jennyfer est un lieu de bien-être et de création, à l'image de sa fondatrice. Magnétiseuse et praticienne en massages, Jennyfer propose des soins personnalisés pour soulager

les tensions, rééquilibrer les énergies et favoriser le mieux-être global. La boutique accueille également des créations artisanales, notamment en macramé, ainsi que des pièces uniques qui évoluent au fil des saisons.

**682 Route des Lacs
40170 SAINT-JULIEN-EN-BORN
+33 7 66 74 75 35
belloeuvrejennifer@hotmail.com**

Ouvert toute l'année. Du lundi au samedi de 10h à 14h et de 17h à 21h.

BULLE BIEN ÊTRE BY SÉGOLÈNE

Ségolène vous accueille à son domicile sur rdv pour des soins personnalisés : massage bodysculpting pour affiner la silhouette, massage intuitif pour une détente profonde et l'ortho-bionomy pour relâcher les tensions.

**209 Route de Lecusse
40550 SAINT-MICHEL-ESCALUS
+33 6 81 95 97 24
segolenenicloux@gmail.com**

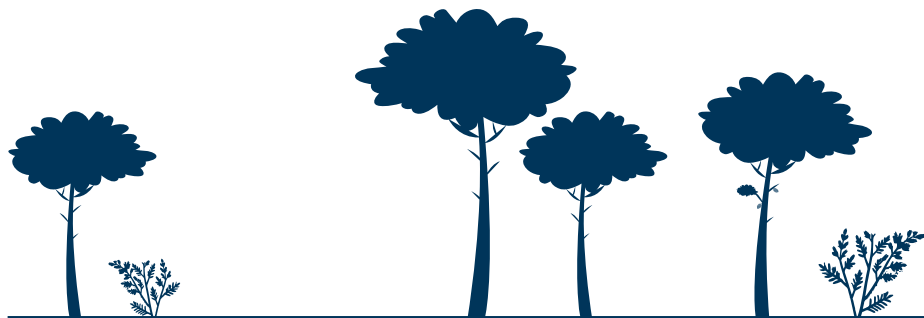
Ouvert toute l'année. Lundi, mardi, mercredi et vendredi de 9h à 12h et de 14h à 19h, samedi de 9h à 12h.

CÉLINE GM

Magnétiseuse, énergéticienne et cartomancienne. Douleurs articulaires, brûlures, verrues, insomnie ou stress ? Je vous accompagne pour soulager vos symptômes afin de retrouver bien-être et énergie au quotidien. Au cabinet, en ligne ou à distance.

**87 rue de la pinède
40560 VIELLE-SAINT-GIRONS
+33 7 89 97 64 90
pepstoncoeur@gmail.com
www.pepstoncoeur.my.canva.site**

Du lundi au samedi de 8h à 19h.



LES COMMERCES ET SERVICES

AGENCE DEZEST - ORPI

Avec la fusion ORPI Dezest – ORPI Leray, profitez d'un choix élargi, d'un service renforcé et d'une expertise locale reconnue pour vendre, acheter, louer ou estimer votre bien.

116 avenue de la côte d'argent
40170 LIT-ET-MIXE / +33 5 58 42 83 39
dezest@orpi.com / www.orpi.com/dezest

Ouvert toute l'année.

B2S IMMO



Une équipe dynamique proche de vous pour vous accompagner dans votre projet immobilier. À votre écoute tout au long de l'année, pour vos projets de vente, d'achat, gestion et locations de vacances.

Agence de Lit-et-Mixe
136 avenue du Marensin
+33 5 58 47 18 81
Agence de St Julien en Born
86 route océane
+33 5 58 43 70 29
contact@b2s-immobilier.com
www.b2s-immobilier.com

Ouvert toute l'année.

ATELIER AD HOC ARCHITECTURE

Elodie Mange, architecte DPLG et son équipe vous accueillent dans leur agence de Léon pour réaliser tous vos projets de construction, extension ou rénovation. Ils vous proposeront un projet sur mesure et vous accompagneront de la conception à la réalisation.

75 avenue du Marensin / 40550 LÉON
+33 5 47 80 11 55

atelier.adhocarchitecture@gmail.com
www.atelieradhocarchitecture.fr

Ouvert toute l'année. Du lundi au vendredi de 9h à 12h30 et de 13h30 à 17h30.

CHANTAL CABANNES - ARCHITECTE

Vous avez un projet immobilier, une construction neuve, des aménagements d'un bâtiment existant ou d'autres envies, venez me voir.

283 rue des marronniers
40560 VIELLE-SAINT-GIRONS
+33 6 73 68 01 87
chantal.cabannes@wanadoo.fr

Ouvert toute l'année sur rendez-vous.

ATELIER ÇA DIY

Couturière retoucheuse labellisée au Bonus réparation. Cours de couture, tricot, crochet. Mercerie écoresponsable. Vente de machine à coudre (entretien et réparation). Bonus réparation refashion.

73 rue du stade / 40260 CASTETS
+33 6 87 86 96 31
valerie.sady@gmail.com

Ouvert toute l'année. Hors saison lundi, mardi, jeudi et vendredi de 8h à 12h et 13h à 17h. Samedi de 8h à 12h. En été lundi, mardi, jeudi et vendredi de 7h à 12h et de 13h à 15h.

DESCAMPS MARYLÈNE DÉCORATION

Atelier de tapisserie d'ameublement : réfection et création de fauteuils, chaises, canapés, sièges... Tous styles, méthode traditionnelle ou contemporaine. Coussins, rideaux, voilages, stores bateau. Literie traditionnelle (matelas laine, sommier) et vente de literie contemporaine. Réfection et création d'abat-jour sur mesure. Patine de petits meubles.

300 route d'Uza / 40170 ST-JULIEN-EN-BORN
06 38 24 15 66 / marylene.descamps@orange.fr
www.marylenedescamps-decoration.com/

Ouvert toute l'année. Du lundi au samedi de 9h à 12h et de 14h à 18h. Samedi sur RDV.

CONCIERGERIE-CS



Vous avez besoin d'aide pour votre location saisonnière ou l'intendance de votre résidence secondaire ? Nous vous accompagnons tout au long de

l'année en organisant : le ménage, la gestion du linge, l'accueil et la communication avec les locataires, ainsi que la préparation du logement. Pour plus d'informations sur l'assistance locative, visitez notre site web et suivez-nous sur les réseaux.

+33 6 88 50 29 51
conciergerieclefs@gmail.com
conciergerie-cs.com

Ouvert toute l'année.

L'OPTICIENNE



Opticien-lunetier diplômée. Large choix de montures optiques et solaires, lentilles et produits, accessoires. 2^{ème} paire offerte. Tiers payant mutuelle. Examen de vue.

143 rue Sainte-Hélène / 40260 CASTETS
+33 5 58 89 48 18
lopticienne40260@orange.fr

Ouvert toute l'année. Du mardi au vendredi de 9h30 à 12h30 et de 15h à 19h. Le samedi de 9h30 à 12h30 et de 14h à 18h.

JUMMO CONCIERGERIE CÔTE LANDAISE



Entreprise locale spécialisée dans la location saisonnière et l'intendance de résidences secondaires. Fondée par Christophe et Kathleen Ryan,

elle accompagne les propriétaires à chaque étape : gestion des plateformes, accueil des voyageurs et surveillance des biens. Grâce à des services personnalisés et une approche de proximité, Jummo garantit sérénité aux propriétaires et qualité de séjour aux visiteurs.

40560 VIELLE-SAINT-GIRONS
+33 6 01 95 83 12 / contact@jummo.co
www.jummo.co

Ouvert toute l'année.
En saison tous les jours.

OPTI'LÉON

Opticien, lunetier, large choix optiques et solaires.

Tiers payant mutuelle/2^{ème} paire offerte*
 Voir les conditions commerciales en magasin.

75 avenue du Marensin
40550 LÉON
+33 5 58 48 08 52
opti-leon@live.fr

Ouvert toute l'année du mardi au samedi de 9h à 12h30 et de 15h à 19h.

PALACE BOX



Palace Box Saint-Julien-en-Born

Location Box/Entrepôts, garde-meubles, véhicules, box individuels de 20m³ à 140m³. Stockage sécurisé avec caméras numériques à vision nocturne et enregistrement des entrées et sorties. Clé individuelle, horaire d'utilisation de 7h à 21h et 7j/7j.

1817 route de Mimizan

40170 SAINT-JULIEN-EN-BORN

+33 5 58 42 44 58 / +33 6 08 28 83 37

stjulien@palace-caravanes.fr

<https://palace-caravanes.fr/>

Ouvert toute l'année. Du lundi au samedi de 9h à 12h et de 14h à 18h.

LES ARTISANS

EURL CLAVERIE

Charpente, couverture, menuiserie, rénovation, maçonnerie.

81 impasse du chalet

40260 CASTETS

+33 5 58 89 45 40

+33 6 24 49 23 33

Ouvert toute l'année.

Du lundi au vendredi de 8h30 à 12h et de 13h30 à 17h30.

EURL CONSTRUCTIONS
ROBERT CASSAGNE

Entreprise générale du bâtiment.

Qualification « Qualibat » RGE.

Maçonnerie, charpente, menuiserie, zinguerie.

360 avenue du Marensin / 40550 LÉON

+33 5 58 48 72 21

contact@crc40.fr

www.constructions-robert-cassagne.com

Ouvert toute l'année.

QUINCAILLERIE JUYON BERNARD

Bricolage - Jardinage - Chasse

202 avenue de la Côte d'Argent

40170 LIT-ET-MIXE

+33 5 58 42 84 46

bernard.juyon@orange.fr

Ouvert toute l'année.

De 9h à 12h et de 14h30 à 18h30, fermé lundi matin, samedi après-midi et dimanche.

SARL GÉRARD NAPIAS

Entreprise locale reconnue, la SARL Gérard Napias vous accompagne pour réaliser vos travaux forestiers (gestion forestière, débroussaillage, reboisement, dessouchage et broyeur lourd), vos travaux espaces verts et d'élagage ornemental.

**305 chemin de Péchine / 40170 LIT-ET-MIXE
+33 5 58 42 76 78**

contact@sarlnapias.com

https://gerardnapias.com/

Ouvert toute l'année.

Du lundi au vendredi de 8h à 12h et 14h à 17h.

**ENTREPRISE DE PLOMBERIE
SAS RAULT SIMAO**

Plomberie, sanitaire, chauffage, ramonages, énergies renouvelables.

50 rue de Dardas

40170 SAINT-JULIEN-EN-BORN

+33 5 58 42 80 39 / +33 6 08 72 88 85

antoinerault@outlook.fr

Ouvert toute l'année. Du lundi au vendredi de 8h à 12h et de 13h30 à 17h30.

LE COZ JÉRÔME

Carrelage faïence neuf et rénovation. Salles de bains avec douche à l'italienne.

293 rue de la gravière

40170 SAINT-JULIEN-EN-BORN

+33 5 24 26 57 72

+33 6 16 28 77 54

jerome.lecoz@sfr.fr

Ouvert toute l'année, du lundi au vendredi de 8h30 à 12h30 et de 14h à 17h30.

LES NUMÉROS UTILES & DE SANTÉ

>>> CASTETS 40260

LES SERVICES PUBLICS DE PROXIMITÉ COMMUNAUTÉ DE COMMUNES CÔTE LANDES NATURE

272 avenue Jean Noël Serret
05 58 55 08 75 - www.cc-cln.fr

ESPACE FRANCE SERVICES
364 avenue Jean-Noël Serret
05 58 35 27 65

Lundi de 9h à 12h et de 14h à 17h. Mardi de 9h à 14h. Mercredi de 9h à 12h et de 14h à 16h. Jeudi de 9h à 12h. Vendredi de 9h à 12h et de 14h à 16h.

LA POSTE
113 rue du Marensin
3631

Du lundi de 9h à 12h et de 14h à 16h30. Mardi, mercredi, jeudi, vendredi de 14h à 16h30. Samedi de 9h à 12h.

MAIRIE
40 place Edouard Laudouat
05 58 89 40 09 - www.castets.fr
Lundi, mercredi, vendredi de 8h30 à 12h30 et de 14h à 17h.
Mardi et jeudi de 8h30 à 12h30 et après-midi uniquement sur rdv (14h à 17h).

POLICE MUNICIPALE
06 07 26 33 87

LES SERVICES CULTURELS

MÉDIATHÈQUE - 97 rue des arts
05 58 89 47 56
Mardi de 15h à 18h, Mercredi, jeudi et vendredi de 10h à 12h et de 15h à 18h. Samedi de 10h à 12h.

LUDOTHÈQUE
Espace Emile Vignes - 97 rue des arts
05 58 89 47 56
Mercredi de 15h à 18h, Jeudi et vendredi de 16h à 18h.

CINÉMA
Cinéma le Kursaal - Rue du Sablar
09 61 63 45 12 - www.moncine.fr/castets

LES SERVICES DE SANTÉ

CABINET INFIRMIER
Maison de santé - 143 rue Sainte-Hélène
05 58 90 64 16 - 06 11 72 44 60

96 rue Jean de Nasse
06 84 14 82 79

INFIRMIÈRE ASALÉE
BASTIANELLI Stéphanie
Maison de santé - 143 rue Sainte-Hélène
07 54 39 77 88

CLINIQUE VETERINAIRE ADHOCVET
GISSINGER Gaëlle et Nicolas
88 rue Jean de Nasse
05 58 35 82 38

DENTISTES
AUSSAGUEL Clémence, BOONSTOPPEL Emma
Maison de santé - 143 rue Sainte-Hélène
05 58 89 41 52

KINÉSITHÉRAPEUTES
ÁLVAREZ Eva, BOEGLIN Julie, TONON Pierre
et UGARTE Ricardo
Maison de santé - 143 rue Sainte-Hélène
05 58 89 45 10

MOYA Miguel, BRIOUDE Clément
35 avenue Jean-Noël Serret
05 58 89 48 13

VINCENT Moïse
420 rue Sainte-Hélène
06 76 49 92 62

MÉDECINS
LARRANAGA ARREGUI Carmelo
5 rue Vert Rameau
05 58 89 47 48

VIGNEAU Anne, NADAL Léo, ROUX Marion,
TEILHAUD Vincent
Maison de santé - 143 rue Sainte-Hélène
05 58 89 43 43

PHARMACIE DU MARENSIN
149 rue Sainte-Hélène
05 58 89 40 43

>>> LÉON 40550

LES SERVICES PUBLICS DE PROXIMITÉ

LA POSTE
Rue de la poste
3631
Mardi de 9h30 à 12h et de 13h30 à 16h30, du mercredi au vendredi de 9h à 12h et 13h30 à 16h30, samedi de 9h à 12h.

MAIRIE

83 Grand'rue

05 58 49 20 00 - www.leon.fr

Lundi, mercredi et samedi de 9h à 12h. Mardi, jeudi et vendredi de 9h à 12h et de 14h à 18h.

POLICE MUNICIPALE

05 58 49 20 00

LES SERVICES CULTURELS

BIBLIOTHÈQUE/MÉDIATHÈQUE

Rue Fernand Duboscq

05 58 48 70 61

Ouvert hors saison : mardi de 16h à 18h, mercredi de 9h à 12h et de 14h à 18h, jeudi de 16h à 18h, vendredi de 9h à 12h30 et de 16h à 18h, samedi de 9h à 12h30.

En été du lundi au samedi de 9h30 à 12h30.

CINÉMA

6 place du Dr Dufau

www.moncine.fr/leon/horaires/

LES SERVICES DE SANTÉ

CABINET INFIRMIER

ARNAUD Laure et JALLAIS Sandrine

07 70 00 80 04

BROUSTAU-REDON Elisabeth et LARDIT Cécile

06 09 06 04 44

Pôle médical - 175 rue des chênes lièges

DENTISTE

BARTHIER Laurent

171 rue des chênes liège

05 58 48 74 08

KINÉSITHÉRAPEUTES

DESPAX Maylis, BATAILLE Martin et LARSON Marie

05 58 48 73 30

171 rue des chênes liège

DA SILVA SANTOS Stephan

07 77 91 26 86

34 rue des écoles

MÉDECINS

BOYER Jennifer et VALLON Sandrine

Pôle médical - 175 rue des chênes lièges

05 58 48 74 23

FOSSAT Marie

171 rue des chênes lièges

05 58 47 44 63

PHARMACIE DUBOIS-UMRICHT

66 grand'rue

05 58 48 73 12

VÉTÉRINAIRES

ORDUNA Laurent, YERNAUX Maylis,

BRUS Guillaume

165 rue des chênes liège

05 58 49 21 48

>>> LÉVIGNACQ 40170

LES SERVICES PUBLICS DE PROXIMITÉ

AGENCE POSTALE COMMUNALE

80 rue de la Mairie

05 58 42 82 37

Du lundi au vendredi de 9h à 12h.

MAIRIE

80 rue de la Mairie

05 58 42 82 37 - www.levignacq.fr

Le lundi, mardi et jeudi de 14h à 16h. Le vendredi sur rdv de 14h à 16h.

LES SERVICES CULTURELS

BIBLIOTHÈQUE/MÉDIATHÈQUE

109 place de l'église

05 58 42 82 37

Le mardi de 10h30 à 12h.

>>> LINXE 40260

LES SERVICES PUBLICS DE PROXIMITÉ

LA POSTE

111 route de l'Océan

3631

Du lundi au vendredi de 13h30 à 16h. Le samedi de 9h à 11h30.

MAIRIE

2 place de l'Église

05 58 42 92 27 - www.mairie-linxe.fr

Du lundi au jeudi de 8h30 à 13h et de 14h à 17h. Le vendredi de 8h30 à 13h.

POLICE MUNICIPALE **05 58 42 92 27**

LES SERVICES CULTURELS

BIBLIOTHÈQUE/MEDIATHEQUE

4 place des muletiers

05 47 55 63 06

Hors saison : Le lundi de 14h30 à 18h30. Le mardi de 10h à 13h et de 15h30 à 17h30. Le mercredi de 10h à 13h et de 15h30 à 18h30. Le jeudi de 15h30 à 17h30. Le vendredi de 9h à 12h et de 16h30 à 18h30. Le samedi de 10h à 12h.

En été : du lundi au vendredi de 8h30 à 13h30.

LES SERVICES DE SANTÉ

CABINET INFIRMIER

1353 route de l'océan

06 78 11 27 54

KINÉSITHÉRAPEUTES
VEYRIER Isaline, DELBOSC Salomé, HUBERT Clothilde
Pôle santé Baïana - 25 rue des Morilles
06 49 75 26 23 - 05 47 80 13 61

CERQUELLA RODRIGUEZ Borja
104 route du Marensin
06 52 54 36 82

MÉDECIN
GARNOTEL Marc
569 route de la Lande
05 58 42 93 58

>>> LIT-ET-MIXE 40170

LES SERVICES PUBLICS DE PROXIMITÉ

MAIRIE

93 Rue de l'hôtel de ville

05 58 42 83 10 - www.lit-et-mixe.com

Du lundi au vendredi de 9h à 12h30 et de 13h30 à 16h30

AGENCE POSTALE COMMUNALE

Rue de l'hôtel de ville

3631

Du lundi au samedi de 9h à 12h

POLICE MUNICIPALE
93 Rue de l'hôtel de ville
05 58 42 83 10

LES SERVICES CULTURELS

CINÉMA Cinélit

11 Rue de la Poste

05 58 42 82 51 - cinelit.wixsite.com

LUDO-MEDIATHÈQUE

10 place des écoles

05 58 42 72 49

Le mardi de 16h à 18h30, le mercredi de 10h à 12h30 et de 14h à 18h30, le jeudi de 10h à 12h30 et de 16h à 18h30, le vendredi de 10h à 12h30 et de 16h à 18h30 et le samedi de 10h à 12h30. En juillet et août le lundi de 10h à 12h30, le mardi, mercredi, jeudi, vendredi de 10h à 12h30 et de 16h à 18h30, le samedi de 10h à 12h30.

LES SERVICES DE SANTÉ

CABINET INFIRMIER

ARAMBURU Nelly, MITTAUX Lorraine

et OBERGFELL Meike

557 route de Lugadets

07 86 89 45 58

KINÉSITHÉRAPEUTE

BERTHE Médéric

751 route de Lugadets

05 58 42 40 17 - 07 81 26 59 39

102

MÉDECINS
NOVARO-MAS Ingrid et TEILHAUD Romain
557 route de Lugadets
05 58 42 83 42

PHARMACIE WATIER
67 avenue de la Côte d'Argent
05 58 42 83 48

>>> SAINT-MICHEL-EUSCALUS 40550

LES SERVICES PUBLICS DE PROXIMITÉ

MAIRIE

Bourg d'Escalus

05 58 48 77 01 - www.saint-michel-escalus.fr

Lundi et jeudi de 9h30 à 12h30 et de 13h30 à 17h, mardi et vendredi de 9h30 à 12h30.

>>> SAINT-JULIEN-EN-BORN 40170

LES SERVICES PUBLICS DE PROXIMITÉ

LA POSTE / FRANCE SERVICES

Route des lacs

3631

Mardi, mercredi et vendredi de 9h à 12h et de 13h30 à 17h, jeudi et samedi de 9h à 12h.

MAIRIE

80 place de la mairie

05 58 42 80 08 - www.saint-julien-en-born.fr

Du lundi au vendredi de 9h à 12h et de 14h à 17h.

POLICE MUNICIPALE

05 58 42 80 08

LES SERVICES CULTURELS

BIBLIOTHÈQUE / MÉDIATHÈQUE

93 route de Castéja

05 58 42 42 35

Mardi de 16h à 18h. Mercredi de 10h à 12h30 et de 14h à 18h. Jeudi et vendredi de 14h à 18h. Samedi de 9h à 12h.

LES SERVICES DE SANTÉ

CABINET INFIRMIER

Antenne de santé - 245 route des lacs

CHEMIN-HOLTZHEYER Nadia

06 63 68 00 71

AUZIZEAU Kristell

07 80 35 99 04

RINALDO Emilie

06 70 90 39 43

LAPORTE Sandrine

07 80 35 99 04

DENTISTE
SALOMON Florian
45 route de la gare
05 58 42 80 14

GYNÉCOLOGUE OSTÉTRICIEN
DREAN Yan
www.doctolib.fr

KINÉSITHÉRAPEUTES
MORETTI Sophie
50 rue du commerce
06 79 72 45 09 - 05 58 48 39 47

SANTANA Nicholas
Antenne de santé - 245 route des lacs
06 74 20 00 84

MÉDECINS
DUVIGNAC Amandine
OUARSSASS Lahoussine
BENCHERIF Rim
Antenne de santé - 245 route des lacs
05 58 42 80 48

PHARMACIE PICAT
830 route des lacs
05 58 42 80 82

>>> TALLER 40260

LES SERVICES PUBLICS DE PROXIMITÉ

MAIRIE

71 rue de la Croix Saint-Marc
05 58 89 41 05 - www.mairie-taller.fr

Le lundi, mardi, jeudi de 9h à 12h30 et de 13h30 à 17h. Mercredi et vendredi (accueil téléphonique uniquement) de 9h à 12h30 et de 13h30 à 17h.

>>> UZA 40170

LES SERVICES PUBLICS DE PROXIMITÉ

MAIRIE

101 rue de Lévignacq
05 58 42 82 88 - www.uza40.fr

Du lundi au jeudi de 9h à 12h.

>>> VIELLE-SAINT-GIRONS 40560

LES SERVICES PUBLICS DE PROXIMITÉ

MAIRIE

80 allée des cigales
05 58 47 90 23 - www.viellesaintgiron.fr

Du mardi au vendredi de 10h à 12h et de 15h à 18h, le samedi sur RDV uniquement.

POLICE MUNICIPALE
05 58 47 95 02 - 06 11 23 22 58

LES SERVICES CULTURELS

LUDO-MÉDIATHÈQUE

26 route de la plage

05 58 47 94 62

mediatheque@viellesaintgiron.fr

De septembre à juin, mardi et vendredi de 15h à 18h, mercredi de 9h à 12h et de 15h à 18h, jeudi et samedi de 9h à 12h. Juillet et août du lundi au samedi de 9h30 à 12h30.

LES SERVICES DE SANTÉ

DENTISTE

ONU Alexandra

Centre de santé - 75 allée des cigales

05 58 56 23 47

KINÉSITHÉRAPEUTES

DORDÉ Jessica

Centre de santé - 75 allée des cigales

05 24 62 59 94 - 06 42 96 71 55

À DOMICILE

COUTURE TULLIEZ Maria

06 11 23 09 98

MÉDECINS

DECQ Nicolas et COMPAGNON Julie

Centre de santé - 75 allée des cigales

05 58 47 93 93

PHARMACIE DES LACS

Route des lacs

05 58 47 91 70

GENDARMERIE 17

POMPIERS 18

SAMU / URGENCES 15

MÉDECINS DE GARDE

05 58 44 11 11

PHARMACIES DE GARDE

3237 ou www.3237.fr

URGENCE PAR SMS   114

URGENCE N° EUROPÉEN 112

SAUVETAGE EN MER (CROS) 196

HÔPITAL DE DAX 05 58 91 48 48

CENTRE ANTI-POISON

BORDEAUX 05 56 96 40 80

INDEX

A			
Accrobranche	50 - 52	Linge basque	90
Agences immobilières	96	Livres / Journaux / Librairie	65 - 90 - 92
Aquarium	62	Location de vélos / Réparation	22 - 24
Apiculture	62	M	
Architectes	96	Marchés	10 - 11
Artisans	98 - 99	Mini-golf	49
Artistes	62 - 64	Musées	59 - 60 - 61 - 64 - 65
B		N	
Baptême de l'air	53	Natation cours	33
Bateau à pédales « pédal'o »	38 - 39	O	
Bateau électrique	38 - 39	Office de Tourisme	7
Bateliers du courant d'Huchet	19	Opticiens	97
Bien-être / Massages	43 - 45	P	
Bières Brasseurs	80 - 81	Paintball	52
Boucheries / Charcuteries	83	Pêche	41
Boulangeries Pâtisseries	84 - 85	Plages	28 - 29
Boutiques, vêtements, accessoires	89 - 92	Phare	57 - 59
Box / Gardiennage	98	Plombier	99
C		Poissonnerie	85
Canoë Kayak	35 - 40	Port miniature	39
Centre équestre	54 - 55	Préhistosite de Brassempouy	63
Coiffeurs / Barbier	94 - 95	Produits régionaux	68 - 71
Couturière	96	Q	
D		Quincaillerie	99
Décoration / Artisanat local	89 - 95	Quad (Randonée)	55
E		R	
Escape Game (extérieur et intérieur)	50	Réserve naturelle du courant d'Huchet	19
Esthétique	93 - 94	Restaurants	74 - 81
F		S	
Fleuristes	89 - 90	Services publics et de santé	100 - 103
Foil	38	Stand-Up-Paddle	37 - 40
G		Supermarchés / Stations-services	86 - 88
Golf	53	Surf écoles et shop	30 - 32
Grottes	65	T	
J		Tapissier / Décorateur	96
Jambon de Bayonne (Musée / Boutique)	71	Taxis	9
Jardins privés (Visite)	49	V	
K		Voile (École)	40
Karting	51	Vins / Vignobles	70 - 71
L		Z	
Labyrinthe de maïs	46	Zoo	63
Laser Game	47		



Lou Restaurant

FOOD *and* PLEASURE.

CONTIS
PLAGE



LOUS
SEURROTS



Avec sa vue imprenable sur le courant de Contis...

Ouvert d'avril à septembre

**Lous
Seurrots**

Hôtel de plein air 5*



Suivez-nous !



606 Avenue de l'Océan
40170 Contis-Plage
+33(0)5 58 42 85 82
domaine-lous-seurrots.fr
info@seurrots.com

Les navettes gratuites

7j/7 pendant les vacances
scolaires estivales



Consultez les horaires



sur digo-clh.fr



Ligne 3 Léon - Vielle-St-Girons - St-Girons Plage

Ligne 12 Contis Plage - St-Julien-En-Born - Lévignacq - Uza - Lit-et-Mixe - Cap de l'Homy Plage

Ligne 4 Taller - Castets - Linxe - St-Girons Bourg - St-Girons Plage

Ligne 4.1 Castets - St-Michel-Escalus - Linxe - St-Girons Bourg - St-Girons Plage